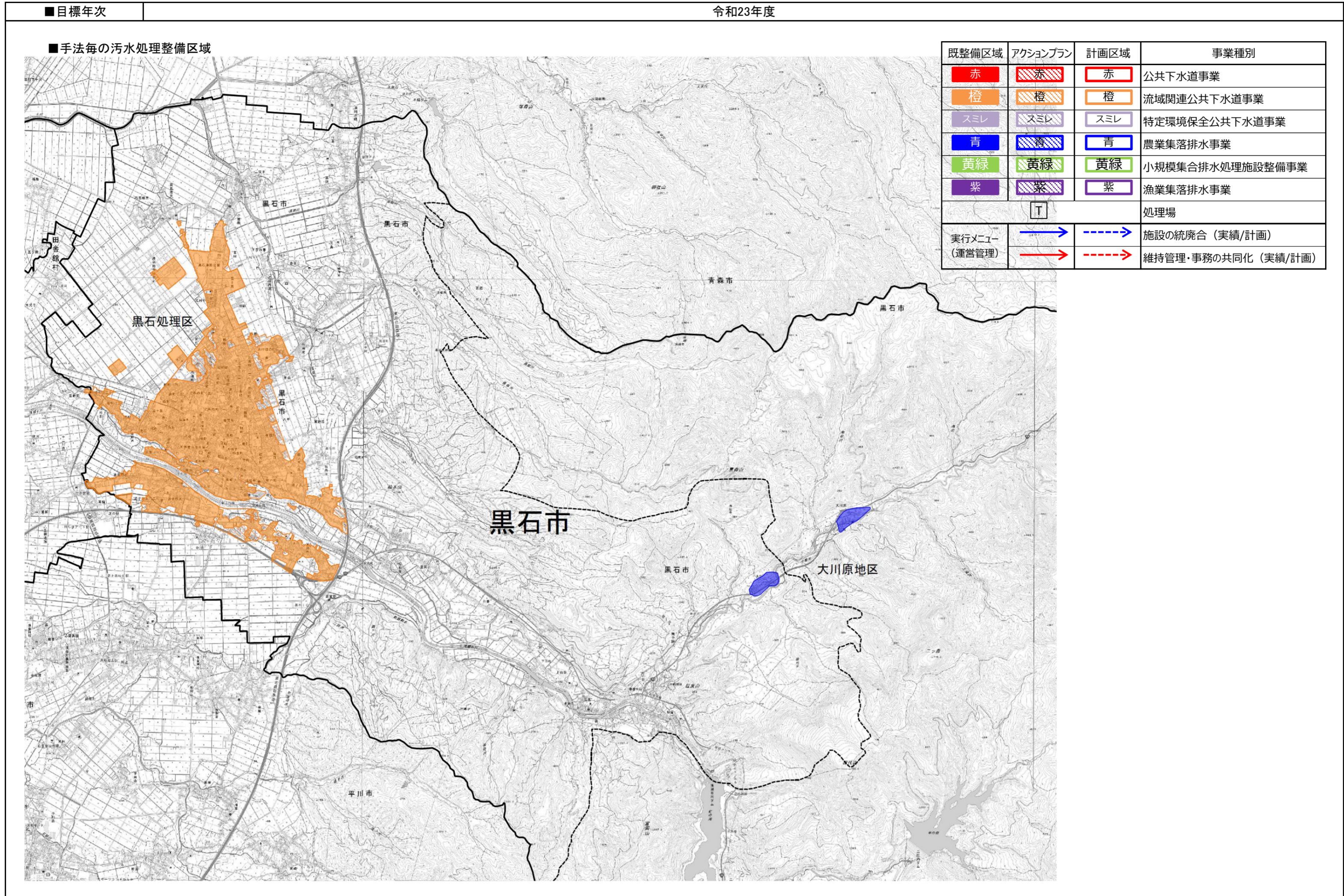


汚水処理整備区域図 目標年次



■整備計画

①課題の整理

課題1	未整備区域及び、施工困難箇所の整備
課題2	
課題3	
課題4	

②スケジュール

計画区分	事業	事業内容	12	17	22	27
			令和8年	令和13年	令和18年	令和23年
実行メニュー (運営管理)	下水道	黒石処理区の面整備				

③目標、概算事業費等

整備手法	R13	整備人口(人)	全体	公共下水道	集落排水施設・コミプラ	浄化槽		備考
						個人設置型	市町村設置型	
整備手法	R13	整備面積(集合処理分)(ha)	22,430	17,181	92	5,157	0	
		日最大汚水量(m ³ /日)	696	680	16			
		計画汚泥量(t-DS/日)	5,875	5,842	33			
		計画汚泥量(t-DS/日)	0		0			
	R23	整備人口(人)	22,231	14,479	75	7,677	0	
		整備面積(集合処理分)(ha)	721	705	16			
		日最大汚水量(m ³ /日)	4,951	4,923	28			
		計画汚泥量(t-DS/日)	0.2		0			
ベンチマーク【指標】	経費回収率(%)	-	98.64	29.26	-	-		
		0						
		0						
概算事業費	総建設事業費(百万円)	18,499	18,117	382		0		
	年間維持管理費(百万円/年)	254	246	8		0		
実施メニュー	施設の統廃合	○	-	-	-	-		
	処理施設のダウンサイジング	○	中継ポンプ場をマンホールポンプ場化	-	-	-		
	維持管理・事務の共同化	○	維持管理業務の共同発注	維持管理業務の共同発注	-	-		
	省エネ・再エネに向けた取り組み	○	-	-	-	-		
	その他()	○	-	-	-	-		