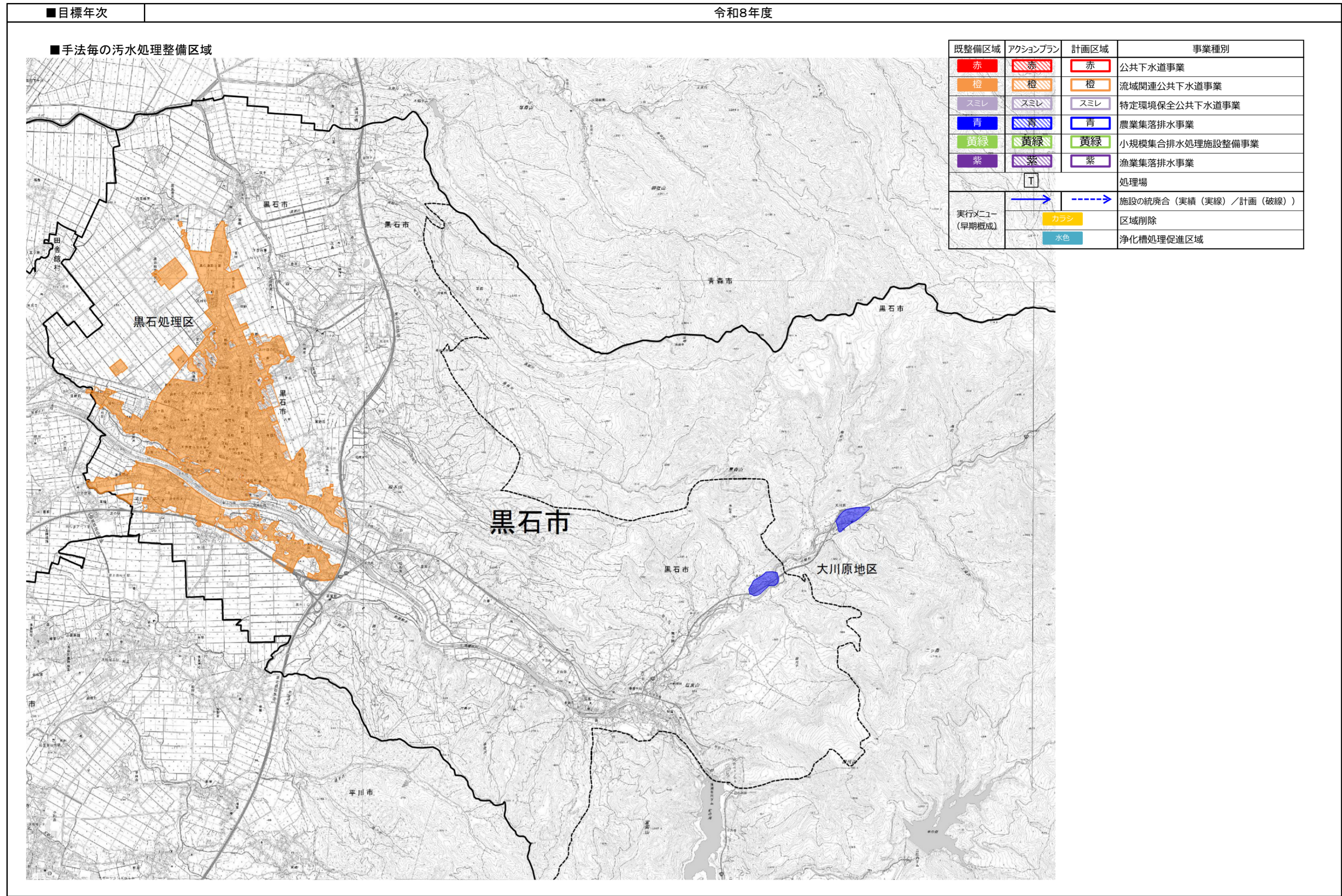


汚水処理整備区域図 アクションプラン



■整備計画

①整備スケジュール

計画区分	事業	事業内容	1	2	3	4	5	6	7	8	9	10	11	12	備考
			平成27年	平成28年	平成29年	平成30年	令和元年	令和2年	令和3年	令和4年	令和5年	令和6年	令和7年	令和8年	
施設整備	下水道	未整備地域の整備													
	浄化槽	浄化槽設置整備事業													
実行メニュー (早期概成)	共通	時間短縮手法による整備の実施													

②目標値及び概算事業費等

		全体	公共下水道	集落排水施設 ・コミプラ	浄化槽		その他 (未普及・汲み取り)	備考 (早期概成手法の内容)
					個人 設置型	市町村 設置型		
現況値 (R3年度末)	計画区域内人口(人) ①	31,824	20,982	108	10,734	0		
	整備人口(人) ②	20,899	18,141	108	2,650	0	10,925	
	整備面積(集合処理分)(ha) ③	631	615	16				
	汚水処理人口普及率(%) ④=②÷①	65.7%	86.5%	100.0%	24.7%			
目標値 (R8年度末)	計画区域内人口(人) ⑤	29,286	19,392	100	9,794	0		
	整備人口(人) ⑥	22,428	18,424	100	3,904	0	6,858	
	整備面積(集合処理分)(ha) ⑦	683	667	16				
	汚水処理人口普及率(%) ⑧=⑥÷⑤	76.6%	95.0%	100.0%	39.9%			
日最大汚水量(m ³ /日)			6,264	36				
計画汚泥量(t-DS/日)		0.23	-	0.23				
概算事業費	管渠・ポンプ場(百万円)	16,452	16,295	157				
	処理場(百万円)	225	0	225		0		
	計(百万円)	16,677	16,295	382		0		
	年間維持管理費(百万円/年)	208	201	7		0		
整備人口1人当たりの建設費用(千円/人)		744	884	3,820				
実施メニュー	施設の統廃合	○		-	-	-		
	区域縮小	○	温湯処理区 114ha→0ha	-	-	-		
	浄化槽処理促進区域の指定	○		-	-	-		
	その他()	○	低コスト技術の活用	-	-	-		