

黒石市回遊バス「ぷらっと号」 再編計画

黒 石 市

令和4年7月

目 次

1 再編の目的等	1
1-1 再編の目的	1
1-2 再編の経緯	1
2 再編概要	2
2-1 再編の考え方	2
2-2 運行概要	3
2-3 再編後の運行開始時期	4
2-4 全体像	5
2-5 路線別運行経路とダイヤ	6
2-6 配車状況等	12

参考資料

黒石市回遊バス「ぷらっと号」の利用状況等	14
1 西部コース	16
2 中部・東コース	20
3 長坂コース	24
3-1 長坂コース（浜町コース：左回り）	24
3-2 長坂コース（東町コース：右回り）	28
4 北コース	32
4-1 北コース（朝）	32
4-2 北コース（昼）	36
4-3 北コース（夕）	40
5 ちとせ・南コース	44

1 再編の目的等

1-1 再編の目的

- 黒石市地域公共交通網形成計画の具体的な施策として、黒石市回遊バス「ぷらっと号」（以下「ぷらっと号」という。）の路線を再編する。

1-2 再編の経緯

- 黒石市地域公共交通網形成計画では、公共交通ネットワーク全体を見直し、様々な交通資源がそれぞれの役割を担い、一体的に機能する効率的で持続可能な公共交通体系を構築することとし、まずは、路線の重複・競合を解消するとともに、一定の利用が見込める区間に重点的に交通資源を投入し、その他の区間においては交通モードの転換を踏まえ、需要に見合った運行内容の見直しを図ることとしている。
- ぷらっと号は、平成10年から運行を開始しているが、モータリゼーションの進展や人口減少等により近年は利用者が減少しており、市の財政負担が増加傾向にある。
- 郊外を運行するコースにあっては、特に利用者が少なく、バス運行に代わる需要に見合った交通モードへの転換に向けて予約型乗合タクシーの実証運行を開始している。
- これらのことから、利用実態及び令和2年度に実施した市民アンケート調査結果を基にぷらっと号の再編を検討した。

2 再編概要

2-1 再編の考え方

- 市街地内（黒石市立地適正化計画における居住誘導区域を目安）においてはぶらっと号の運行を維持する一方、現状でも利用が少ない郊外部においてはぶらっと号から他の交通モードに転換することにより、市街地に対して集中的にバス交通のサービスを提供するとともに、郊外部におけるサービスの適正化を図る。
- 市街地内においては、黒石駅を中心として東部・西部・南部・北部の4方面に運行する経路に見直しを図り、それぞれの方面において原則30分以内での運行となる経路として、高頻度なサービスとする。
- ぶらっと号の各路線の利用が少ない郊外部においては、予約型乗合タクシーで対応することでぶらっと号の1便当たりの運行経路・運行時間の短縮を図り、市街地内での運行頻度の増加と利便性の向上を図る。
- また、片方向のみの運行（例えば右回りのみの運行）の場合、目的地から居住地への移動に対して行き・帰りのいずれかで乗り継ぎが発生する可能性があり、乗り継ぎの抵抗等から利用に繋がらない可能性もあるため、行き・帰りの時間を考慮した両方向での運行とする。
- 加えて、通院や買い物の移動は、市内だけではなく弘前市への移動実態もみられることから、鉄道との乗り継ぎの利便性を考慮する必要があるが、車両や運転手にも限りがあるため車両2台での運行とし、市内移動の利便性の確保を基本としながら、対応可能な範囲で鉄道との乗り継ぎの利便性を確保する。
- 市民アンケート調査結果から、市民の主な通院先は黒石病院や厚生病院、主な買い物先はアクロスプラザ黒石とされていることから当該拠点への移動を考慮するとともに、市街地内における人口の疎密状況も勘案しながら運行頻度等を整理する。
- なお、令和4年度開館予定の市立図書館及び今後建設予定の（仮称）市民サービス施設の前を可能な範囲で通過することとし、今後予想される移動ニーズに対応できる経路とする。

2-2 運行概要

○ぷらっと号の運行概要（再編後）を以下に示す。

運賃	乗車1回100円（小学生及び障がい者は半額、未就学児は無料）
運行車両	日野リエッセ KC-RX4JFAA 29人乗り 長さ699 幅206 高さ282(cm)
運行事業者	弘南バス株式会社

(1) 厚生病院線

ルート	黒石駅前～境松庁舎前～厚生病院～緑町～黒石駅前
運行距離	4.48km
停留所数	9か所
運行日	毎日運行
運行本数	5便
所要時間	20分

(2) アクロスプラザ線（右回り）

ルート	黒石駅前～アクロスプラザ黒石～黒石病院前～黒石市役所前～図書館～黒石駅前
運行距離	7.5km
停留所数	20か所
運行日	毎日運行
運行本数	6便
所要時間	30分

(3) アクロスプラザ線（左回り）

ルート	黒石駅前～黒石市役所前～図書館～黒石病院前～アクロスプラザ黒石～黒石駅前
運行距離	8.13km
停留所数	20か所
運行日	毎日運行
運行本数	5便
所要時間	30分

(4) 東線（右回り）

ルート	黒石駅前～横町～黒石病院前～八甲～東小学校～黒石市役所～黒石駅前
運行距離	7.47km
停留所数	21か所
運行日	毎日運行
運行本数	3便
所要時間	30分

(5) 東線（左回り）

ルート	黒石駅前～黒石市役所前～東小学校～八甲～黒石病院前～横町～黒石駅前
運行距離	6.95km
停留所数	20か所
運行日	毎日運行
運行本数	5便
所要時間	25分

(6) ちとせ線

ルート	黒石駅前～黒石市役所前～ちとせ交番前～追子野木一丁目～中川入口～追子野木一丁目～ちとせ交番前～黒石市役所～黒石駅前
運行距離	10.02km
停留所数	12か所
運行日	毎日運行
運行本数	4便
所要時間	30分

表 再編前の運行本数の概要

路線名	平日	土日
西部コース	9	9
中部・東コース	9	9
長坂コース	4	3
北コース	3	3
ちとせ・南コース	4	4
計	29	28



表 再編後の運行本数の概要

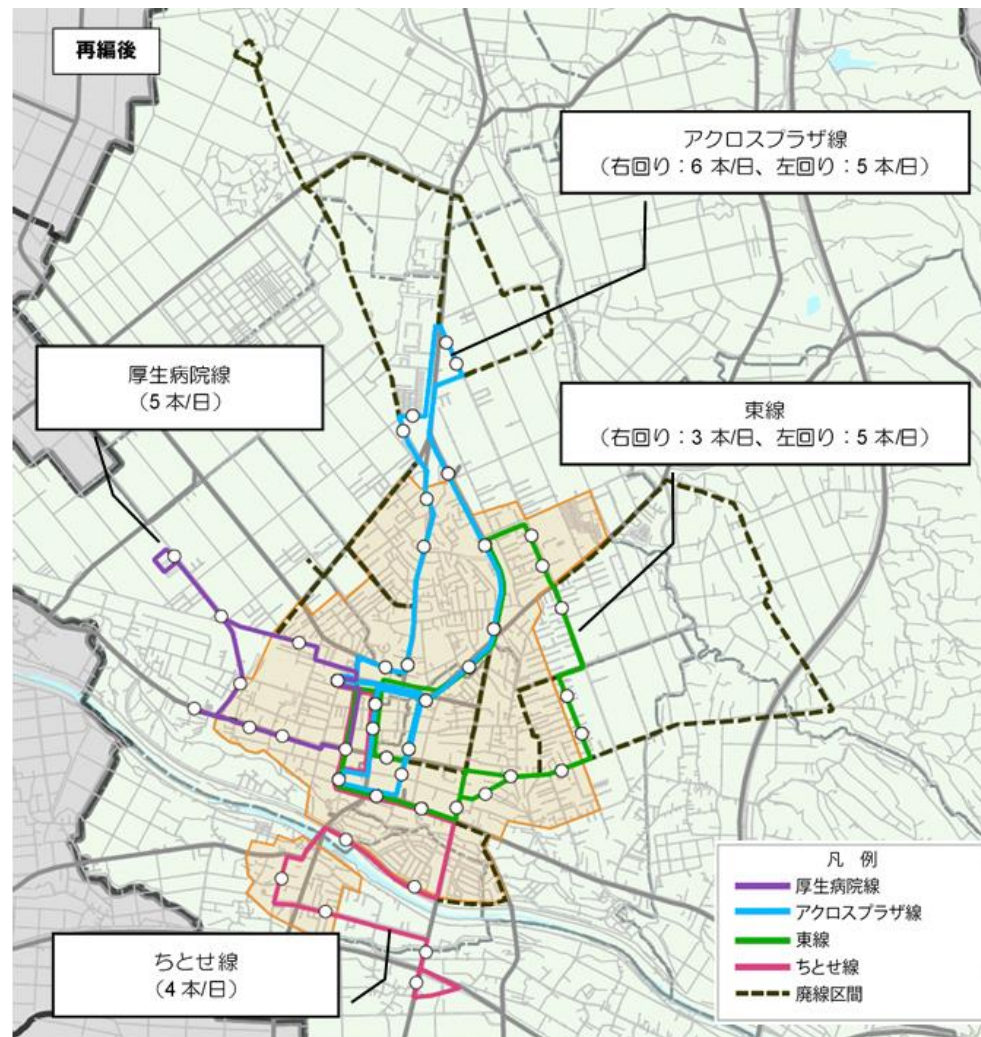
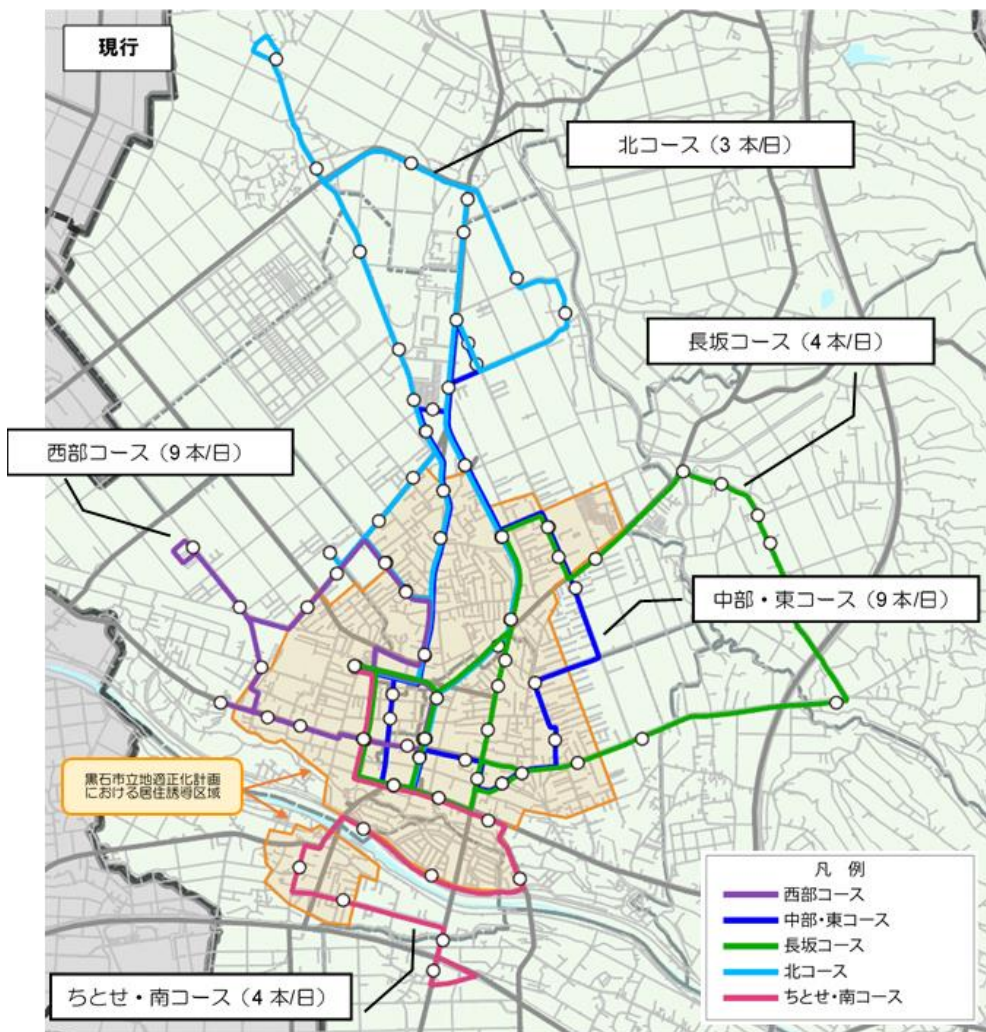
路線名	平日	土日
厚生病院線	5	5
アクロスプラザ線(右回り)	6	6
アクロスプラザ線(左回り)	5	5
東線(右回り)	3	3
東線(左回り)	5	5
ちとせ線	4	4
計	28	28

2-3 再編後の運行開始時期

○再編後の運行開始時期は令和4年10月1日とする。

2-4 全体像

○ぶらっと号の全体と各路線の再編前後の図を以下に示す。



2-5 路線別運行経路とダイヤ

(1) 厚生病院線

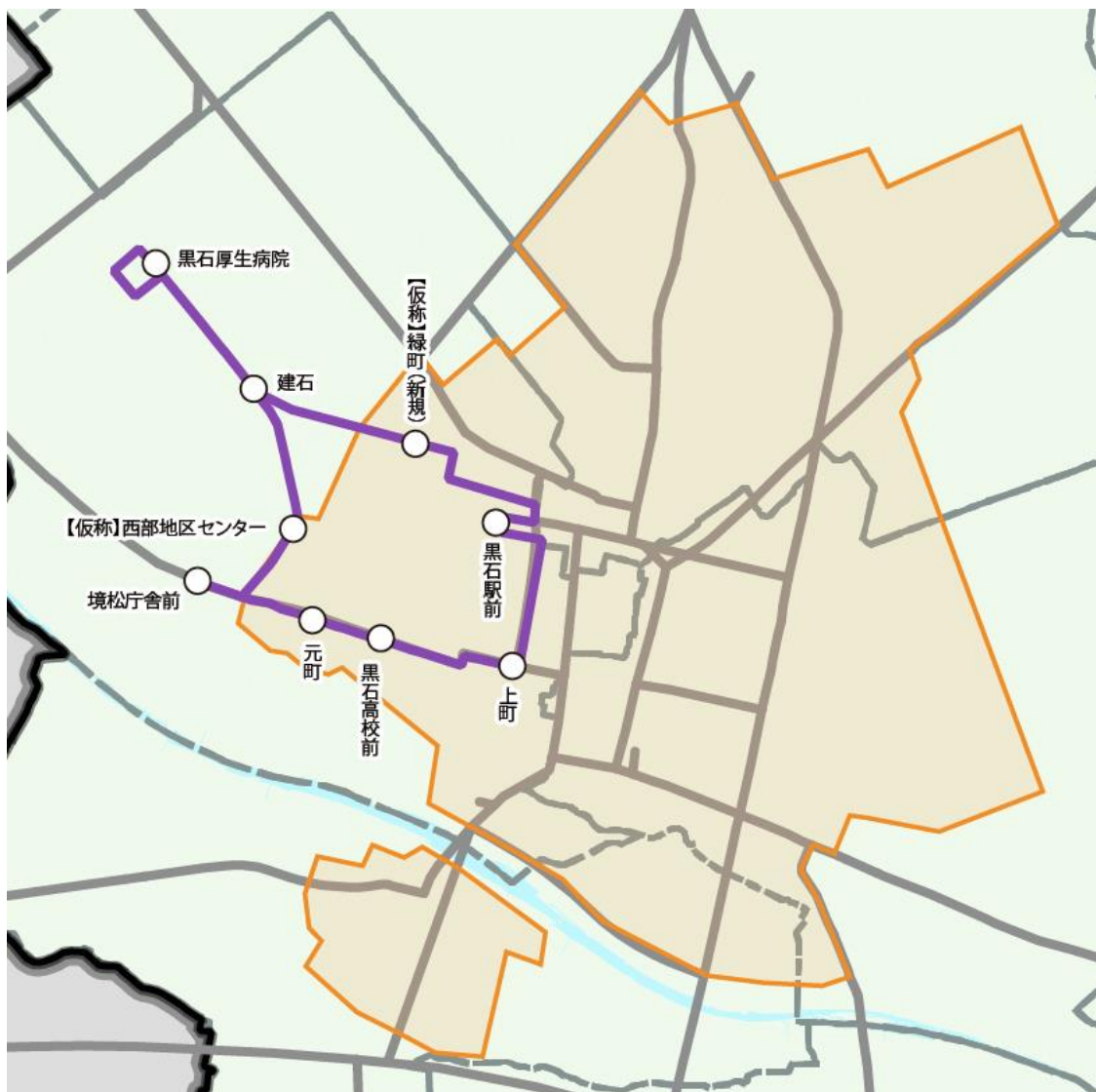


図 厚生病院線の路線図

表 厚生病院線の時刻表

バス停名	1	2	3	4	5
黒石駅前	8:25	9:35	12:05	13:45	15:30
上町	8:26	9:36	12:06	13:46	15:31
黒石高校前	8:27	9:37	12:07	13:47	15:32
元町	8:28	9:38	12:08	13:48	15:33
境松庁舎前	8:30	9:40	12:10	13:50	15:35
【仮称】西部地区センター	8:32	9:42	12:12	13:52	15:37
建石	8:33	9:43	12:13	13:53	15:38
黒石厚生病院	8:35	9:45	12:15	13:55	15:40
建石	8:37	9:47	12:17	13:57	15:42
【仮称】緑町(新規)	8:39	9:49	12:19	13:59	15:44
黒石駅前	8:45	9:55	12:25	14:05	15:50

(2) アクロスプラザ線 (右回り)



図 アクロスプラザ線 (右回り) の路線図

表 アクロスプラザ線 (右回り) の時刻表

バス停名	1	2	3	4	5	6
黒石駅前	7:40	9:45	10:45	11:55	14:05	16:35
【仮称】スポカライン(新規)	7:41	9:46	10:46	11:56	14:06	16:36
ぐみの木十文字	7:42	9:47	10:47	11:57	14:07	16:37
吉乃町	7:43	9:48	10:48	11:58	14:08	16:38
野際集会所	7:44	9:49	10:49	11:59	14:09	16:39
あしたばの里	7:45	9:50	10:50	12:00	14:10	16:40
緑ヶ丘市営住宅	7:46	9:51	10:51	12:01	14:11	16:41
富士見	7:48	9:53	10:53	12:03	14:13	16:43
アクロスプラザ黒石	7:49	9:54	10:54	12:04	14:14	16:44
野際北口	7:51	9:56	10:56	12:06	14:16	16:46
黒石病院前	7:53	9:58	10:58	12:08	14:18	16:48
中坪	7:55	10:00	11:00	12:10	14:20	16:50
下浜町	7:56	10:01	11:01	12:11	14:21	16:51
浜町	7:57	10:02	11:02	12:12	14:22	16:52
中町	7:58	10:03	11:03	12:13	14:23	16:53
前町	7:59	10:04	11:04	12:14	14:24	16:54
黒石市役所前	8:00	10:05	11:05	12:15	14:25	16:55
【仮称】図書館(新規)	8:01	10:06	11:06	12:16	14:26	16:56
一番町通り	8:03	10:08	11:08	12:18	14:28	16:58
黒石郵便局	8:04	10:09	11:09	12:19	14:29	16:59
黒石駅前	8:10	10:15	11:15	12:25	14:35	17:05

(3) アクロスプラザ線（左回り）



図 アクロスプラザ線（左回り）の路線図

表 アクロスプラザ線（左回り）の時刻表

バス停名	1	2	3	4	5
黒石駅前	8:20	10:30	12:30	14:50	17:10
浜町	8:21	10:31	12:31	14:51	17:11
中町	8:22	10:32	12:32	14:52	17:12
前町	8:23	10:33	12:33	14:53	17:13
黒石市役所前	8:24	10:34	12:34	14:54	17:14
【仮称】図書館(新規)	8:25	10:35	12:35	14:55	17:15
一番町通り	8:27	10:37	12:37	14:57	17:17
黒石郵便局	8:28	10:38	12:38	14:58	17:18
下浜町	8:30	10:40	12:40	15:00	17:20
中坪	8:31	10:41	12:41	15:01	17:21
黒石病院前	8:33	10:43	12:43	15:03	17:23
野際北口	8:34	10:44	12:44	15:04	17:24
富士見	8:36	10:46	12:46	15:06	17:26
アクロスプラザ黒石	8:37	10:47	12:47	15:07	17:27
緑ヶ丘市営住宅	8:39	10:49	12:49	15:09	17:29
あしたばの里	8:40	10:50	12:50	15:10	17:30
野際集会所	8:41	10:51	12:51	15:11	17:31
吉乃町	8:42	10:52	12:52	15:12	17:32
ぐみの木十文字	8:43	10:53	12:53	15:13	17:33
【仮称】スポカルイン(新規)	8:44	10:54	12:54	15:14	17:34
黒石駅前	8:50	11:00	13:00	15:20	17:40

(4) 東線 (右回り)

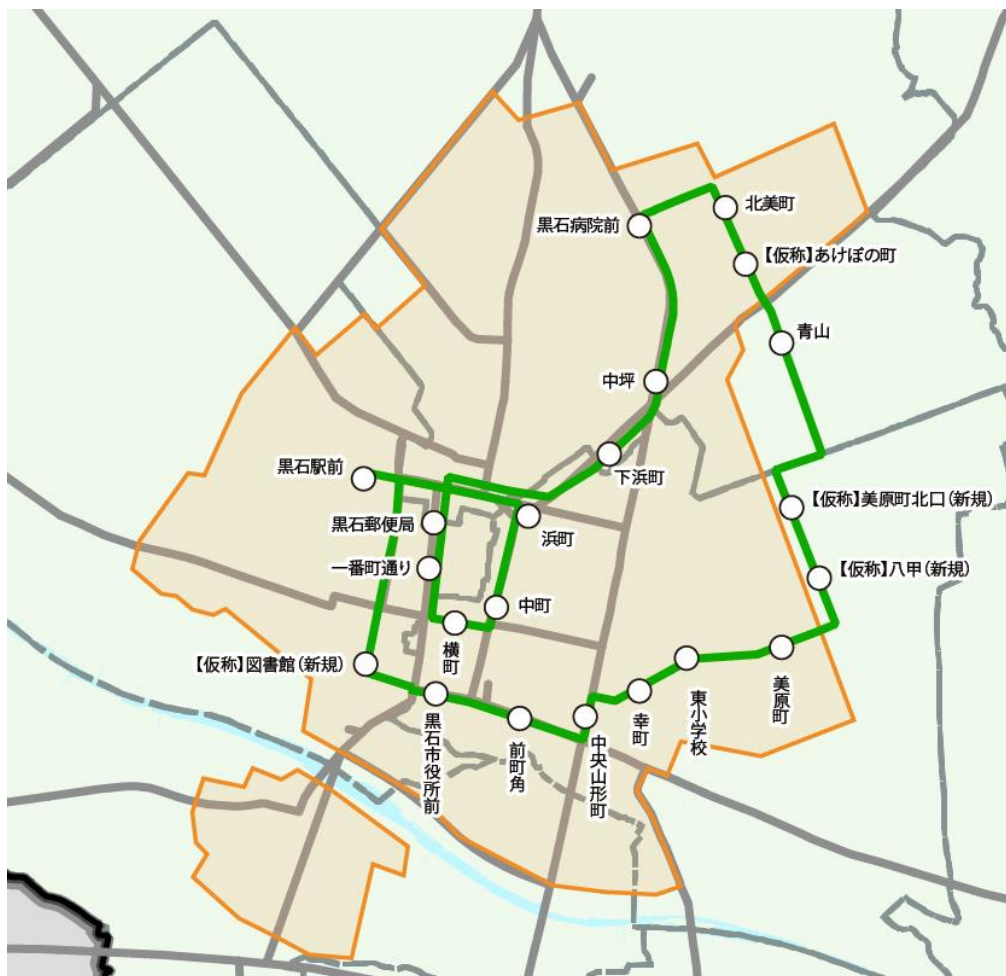


図 東線 (右回り) の路線図

表 東線 (右回り) の時刻表

バス停名	1	2	3
黒石駅前	11:25	13:05	16:00
浜町	11:26	13:06	16:01
中町	11:27	13:07	16:02
横町	11:28	13:08	16:03
一番町通り	11:29	13:09	16:04
黒石郵便局	11:30	13:10	16:05
下浜町	11:32	13:12	16:07
中坪	11:33	13:13	16:08
黒石病院前	11:35	13:15	16:10
北美町	11:37	13:17	16:12
【仮称】あけぼの町	11:38	13:18	16:13
青山	11:39	13:19	16:14
【仮称】美原町北口(新規)	11:40	13:20	16:15
【仮称】八甲(新規)	11:41	13:21	16:16
美原町	11:42	13:22	16:17
東小学校	11:43	13:23	16:18
幸町	11:44	13:24	16:19
中央山形町	11:46	13:26	16:21
前町角	11:47	13:27	16:22
黒石市役所前	11:48	13:28	16:23
【仮称】図書館(新規)	11:49	13:29	16:24
黒石駅前	11:55	13:35	16:30

(5) 東線 (左回り)

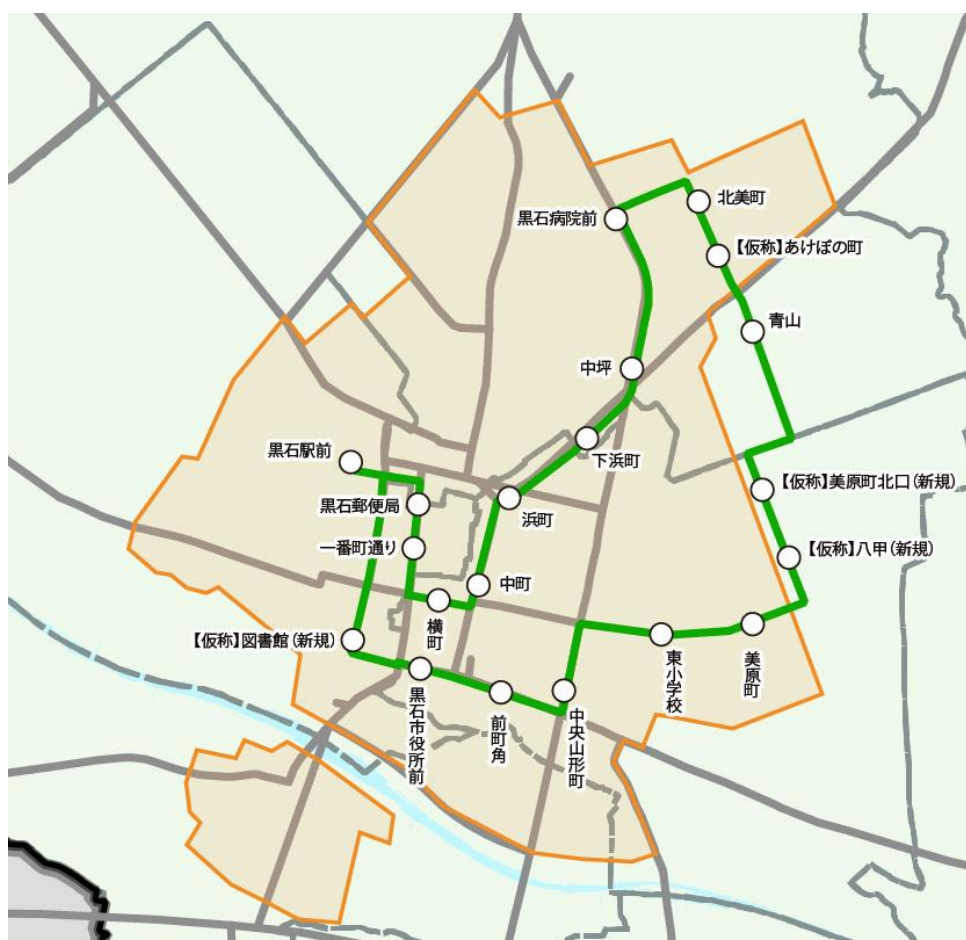


図 東線 (左回り) の路線図

表 東線 (左回り) の時刻表

バス停名	1	2	3	4	5
黒石駅前	7:35	8:50	10:00	14:40	17:15
【仮称】図書館(新規)	7:37	8:52	10:02	14:42	17:17
黒石市役所前	7:38	8:53	10:03	14:43	17:18
前町角	7:39	8:54	10:04	14:44	17:19
中央山形町	7:40	8:55	10:05	14:45	17:20
東小学校	7:41	8:56	10:06	14:46	17:21
美原町	7:42	8:57	10:07	14:47	17:22
【仮称】八甲(新規)	7:43	8:58	10:08	14:48	17:23
【仮称】美原町北口(新規)	7:44	8:59	10:09	14:49	17:24
青山	7:45	9:00	10:10	14:50	17:25
【仮称】あけぼの町	7:46	9:01	10:11	14:51	17:26
北美町	7:47	9:02	10:12	14:52	17:27
黒石病院前	7:49	9:04	10:14	14:54	17:29
中坪	7:51	9:06	10:16	14:56	17:31
下浜町	7:52	9:07	10:17	14:57	17:32
浜町	7:53	9:08	10:18	14:58	17:33
中町	7:54	9:09	10:19	14:59	17:34
横町	7:55	9:10	10:20	15:00	17:35
一番町通り	7:56	9:11	10:21	15:01	17:36
黒石郵便局	7:57	9:12	10:22	15:02	17:37
黒石駅前	8:00	9:15	10:25	15:05	17:40

(6) ちとせ線

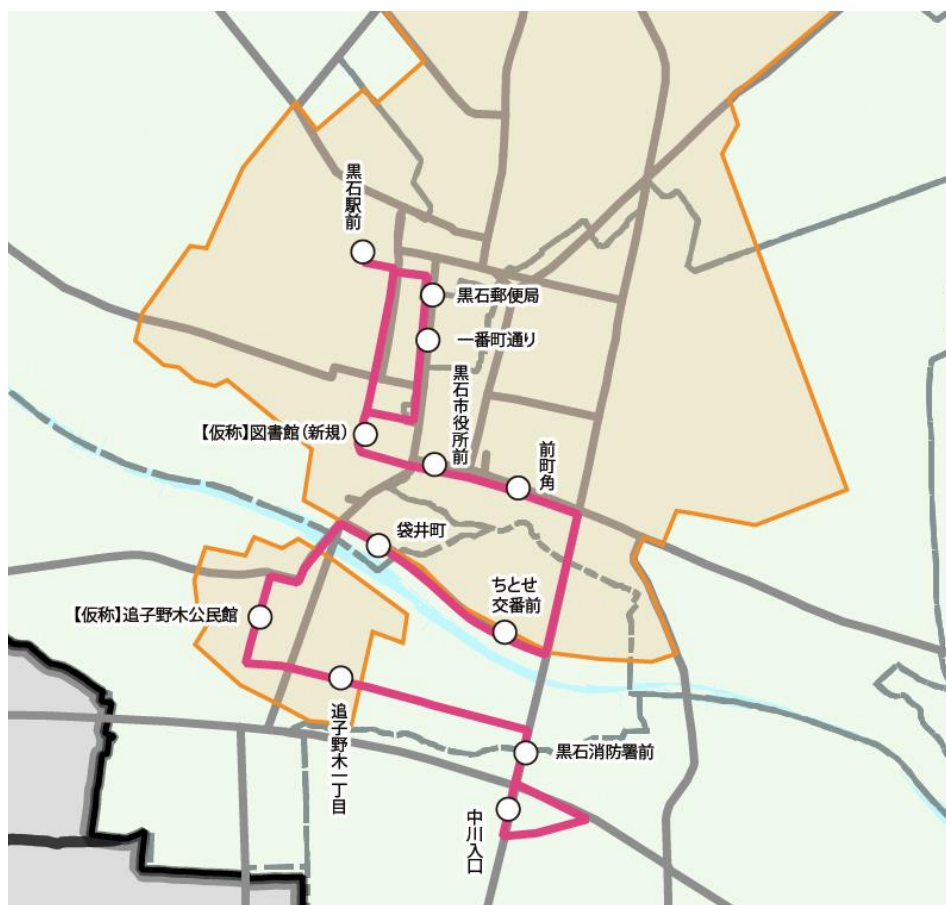


図 ちとせ線の路線図

表 ちとせ線の時刻表

バス停名	1	2	3	4
黒石駅前	9:00	11:10	13:10	15:55
【仮称】図書館(新規)	9:02	11:12	13:12	15:57
黒石市役所前	9:03	11:13	13:13	15:58
前町角	9:04	11:14	13:14	15:59
ちとせ交番前	9:06	11:16	13:16	16:01
袋井町	9:07	11:17	13:17	16:02
【仮称】追子野木公民館	9:09	11:19	13:19	16:04
追子野木一丁目	9:10	11:20	13:20	16:05
黒石消防署前	9:12	11:22	13:22	16:07
中川入口	9:13	11:23	13:23	16:08
黒石消防署前	9:15	11:25	13:25	16:10
追子野木一丁目	9:16	11:26	13:26	16:11
【仮称】追子野木公民館	9:17	11:27	13:27	16:12
袋井町	9:19	11:29	13:29	16:14
ちとせ交番前	9:20	11:30	13:30	16:15
前町角	9:22	11:32	13:32	16:17
黒石市役所前	9:23	11:33	13:33	16:18
【仮称】図書館(新規)	9:24	11:34	13:34	16:19
一番町通り	9:25	11:35	13:35	16:20
黒石郵便局	9:26	11:36	13:36	16:21
黒石駅前	9:30	11:40	13:40	16:25

2-6 配車状況等

○車両2台での配車状況及び各便における主な利用目的を以下に示す。

路線	7時台						8時台						9時台						10時台						11時台						12時台					
	7:00	7:10	7:20	7:30	7:40	7:50	8:00	8:10	8:20	8:30	8:40	8:50	9:00	9:10	9:20	9:30	9:40	9:50	10:00	10:10	10:20	10:30	10:40	10:50	11:00	11:10	11:20	11:30	11:40	11:50	12:00	12:10	12:20	12:30	12:40	12:50
アクロス線(左回り)									黒病通院													アクロス														帰宅
アクロス線(右回り)					黒病通院										通院・アクロス								帰宅								帰宅					
ちとせ線													通院・ベニ												通院・ベニ・帰宅											
厚生病院線									厚生通院						厚生通院																			帰宅		
東線(左回り)					黒病通院						黒病通院											黒病通院・買い物														
東線(右回り)																												帰宅								

路線	13時台						14時台						15時台						16時台						17時台											
	13:00	13:10	13:20	13:30	13:40	13:50	14:00	14:10	14:20	14:30	14:40	14:50	15:00	15:10	15:20	15:30	15:40	15:50	16:00	16:10	16:20	16:30	16:40	16:50	17:00	17:10	17:20	17:30	17:40	17:50						
アクロス線(左回り)													アクロス・帰宅																		帰宅					
アクロス線(右回り)									アクロス・帰宅														アクロス・帰宅													
ちとせ線			ベニ・帰宅																				帰宅													
厚生病院線					午後通院																													帰宅		
東線(左回り)															買い物・帰宅																			帰宅		
東線(右回り)			帰宅																																	

計11本/日

計4本/日

計5本/日

計8本/日

【弘南鉄道】

----- 黒石駅『発』時間

----- 黒石駅『着』時間

【参考資料】

黒石市回遊バス「ぷらっと号」の利用状況等

現行の黒石市回遊バス「ぷらっと号」の利用状況等については以下のとおり。

表 コミュニティバス「回遊バス ぷらっと号」一覧

路線名	運行経路			運行本数		運賃 (最大)
	起点	経由	終点	平日	休日	
西部コース	黒石駅前	黒石高校前、厚生病院	黒石駅前	9	9	100円
中部・東コース	黒石駅前	ぐみの木+文字、黒石病院、 黒石市役所	黒石駅前	9	9	100円
長坂コース	浜町コース (左回り)	黒石駅前 浜町、長坂、黒石病院、 黒石市役所	黒石駅前	2	1	100円
	東町コース (右回り)	黒石駅前 黒石市役所、東町、黒石病院、 長坂	黒石駅前	2	2	100円
北コース	朝コース	黒石営業所 小屋敷、派村、田中、 黒石中学校正門	黒石駅前	1	1	100円
	昼コース	黒石営業所 黒石病院、黒石市役所、 黒石駅前、派村	黒石駅前	1	1	100円
	夕コース	黒石駅前 田中、派村、小屋敷	黒石営業所	1	1	100円
ちとせ・南コース	黒石駅前	黒石市役所、ちとせ交番前、 中川入口	黒石駅前	4	4	100円

表 コミュニティバス「回遊バス ぷらっと号」運行実績 (H23~R2)

年度	運行経費(円)	市補助金(円)	利用者(人)	1日平均(人)
H23	20,400,395	15,647,395	47,530	129.9
H24	20,485,895	15,874,595	46,113	126.3
H25	21,204,613	16,670,613	45,340	124.2
H26	21,676,596	17,771,324	42,177	115.6
H27	21,439,344	17,846,850	38,799	106.0
H28	21,912,360	18,383,107	38,116	104.4
H29	22,954,296	19,338,931	39,046	107.0
H30	23,795,829	20,285,834	37,908	103.9
R1	24,536,376	21,229,169	36,072	98.8
R2	24,545,714	21,927,901	28,796	78.9

図 コミュニティバス「回遊バス ぶらっと号」運行実績 (H23~R2)

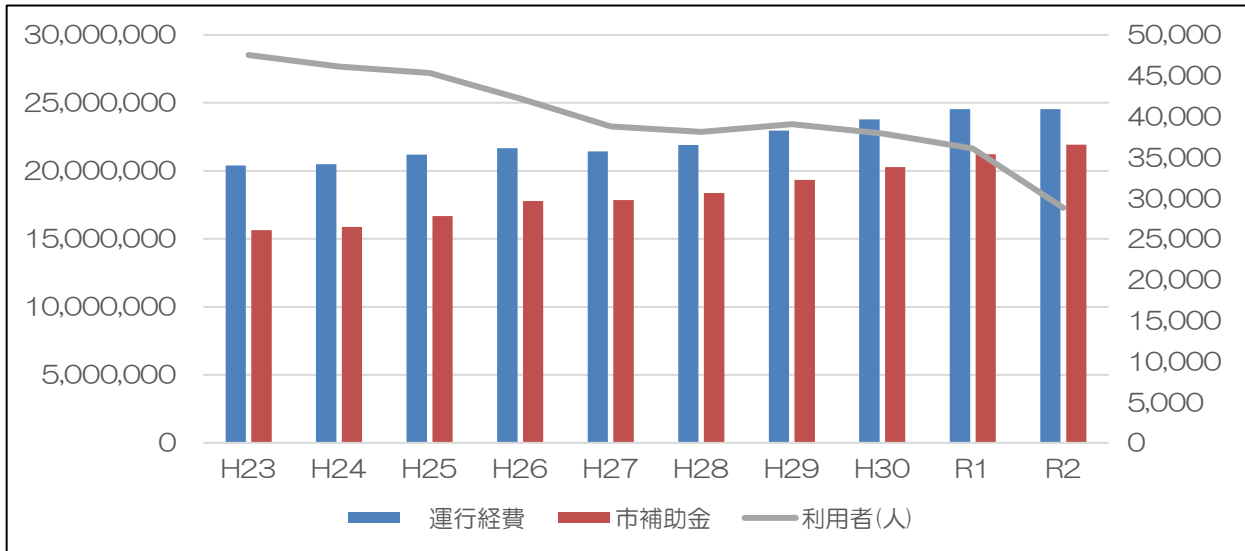
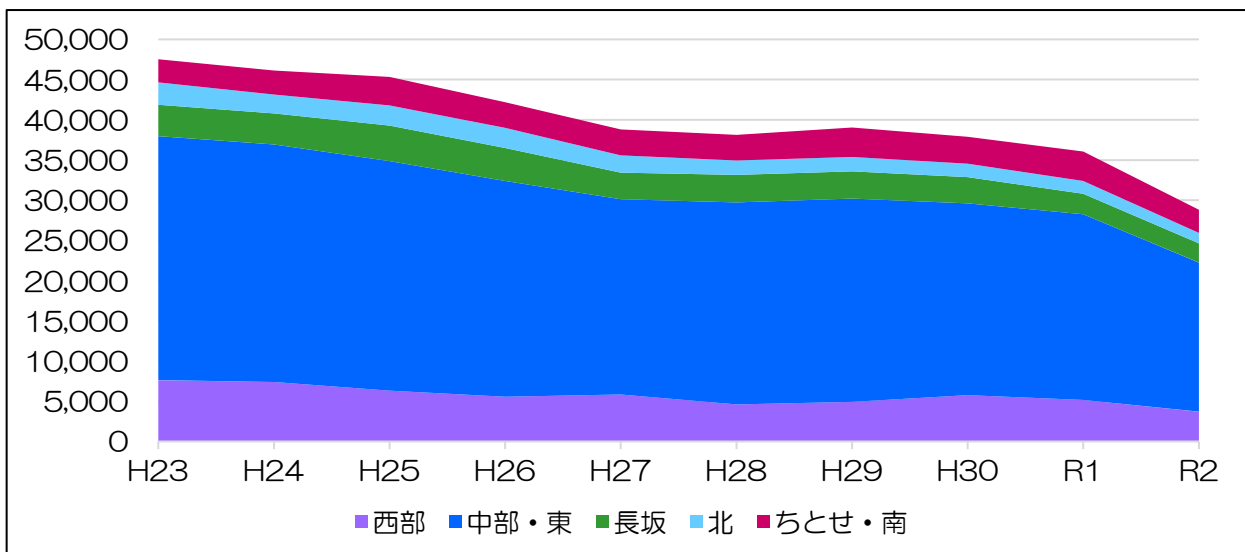


表 コース別利用者数 (H23~R2)

年度	西部コース	中部・東コース	長坂コース	北コース	ちとせ・南コース
H23	7,615	30,350	3,904	2,787	2,874
H24	7,411	29,538	3,858	2,325	2,981
H25	6,303	28,568	4,393	2,534	3,542
H26	5,577	26,809	4,125	2,480	3,186
H27	5,829	24,303	3,292	2,175	3,200
H28	4,625	25,087	3,429	1,790	3,185
H29	4,917	25,297	3,357	1,826	3,649
H30	5,769	23,829	3,278	1,666	3,366
R1	5,148	23,125	2,529	1,585	3,685
R2	3,712	18,546	2,383	1,299	2,856

図 コース別利用者数 (H23~R2)



1 西部コース

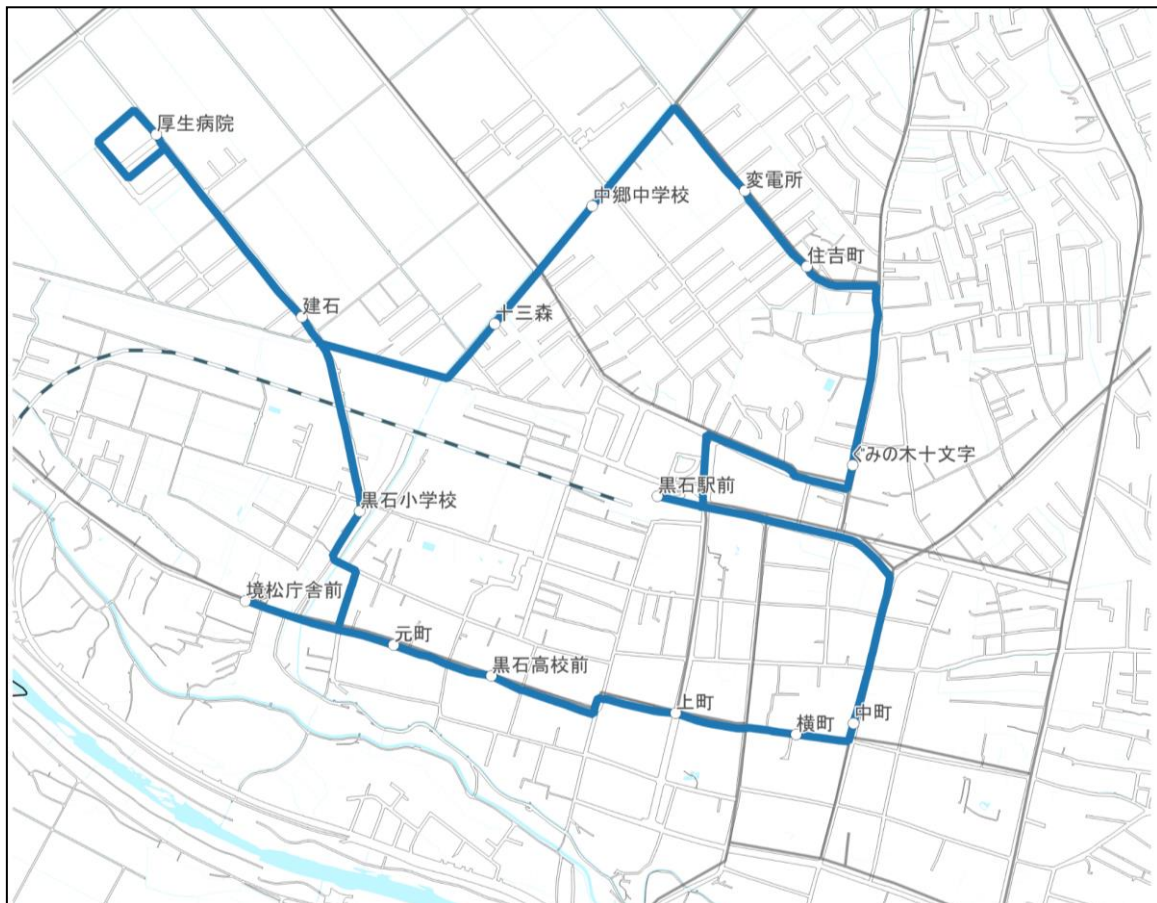
1) 運行概要

西部コースは黒石駅を中心に市の中心部を循環する路線であり、1時間に1便程度の運行頻度で運行している。

主に黒石駅から厚生病院への移動のために用いられており、各便の利用者数は遅い時間帯に近づくほど減少傾向がある。

表 運行概要

●運行概要			
起点・終点	黒石駅前	主たる経由地	黒石高校前・厚生病院
沿線市町村	黒石市		
運行日・運行本数	毎日 9.0 本/日		
関連する公共交通	【鉄道】弘南鉄道（黒石駅）、【路線バス】弘南バス（黒石駅前）		



2) 便別利用者数

通常期（4～11月）（上段）において、12.9人/日の利用がみられる。

冬期（12～3月）（下段）において、21.8人/日の利用がみられるなど、全体的に冬期（12～3月）の利用が多くなる傾向がみられる。

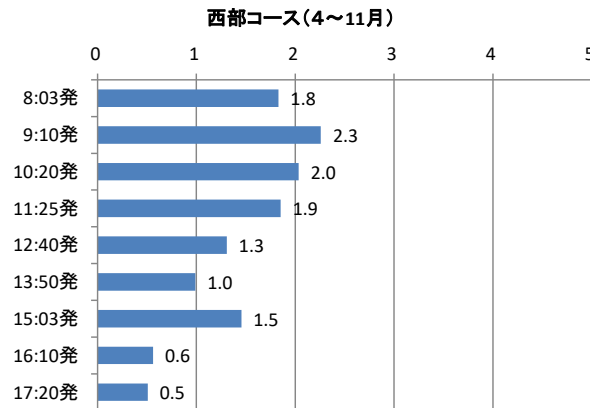


図 便別利用者数（通常期（4～11月））

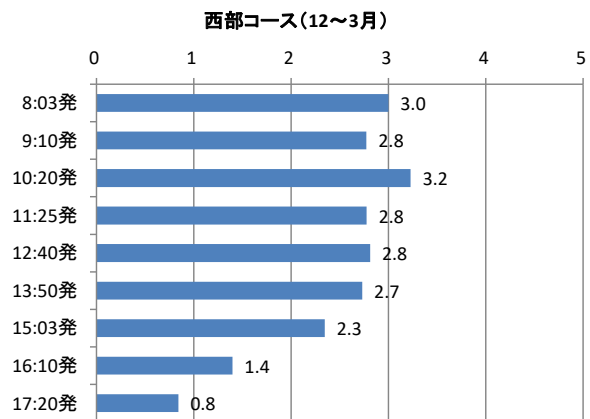


図 便別利用者数（冬期（12～3月））

3) バス停別利用者数

全体的に冬期の利用が多い傾向にあるが、利用特性は大きく変わらず、「黒石駅前」と「厚生病院」での乗降が多い。これら以外からのバス停での乗降は少なく、毎日利用されるような状況にはない。

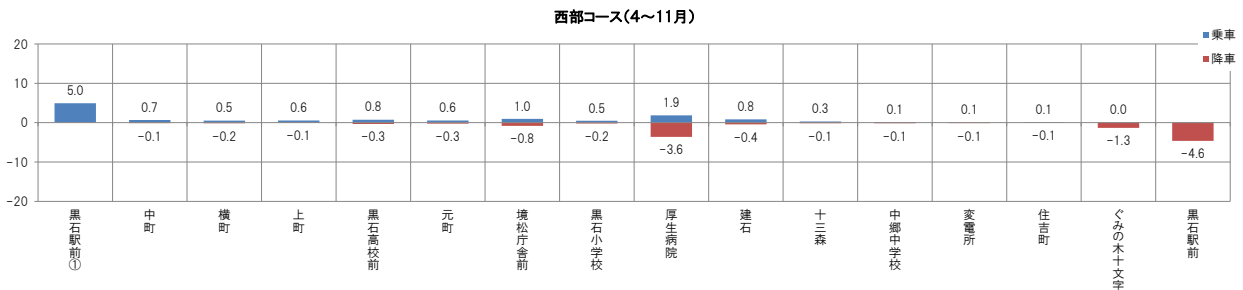


図 バス停別利用者数（通常期（4～11月））

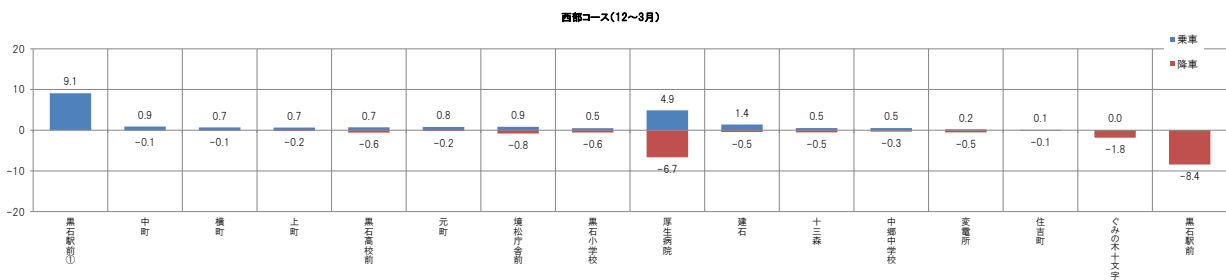


図 バス停別利用者数（冬期（12～3月））

4) 区間別利用者数

通常期と冬期で利用者数に差はあるが、基本的には黒石駅～厚生病院～黒石駅前間の通院利用のために用いられている路線であると考えられる。

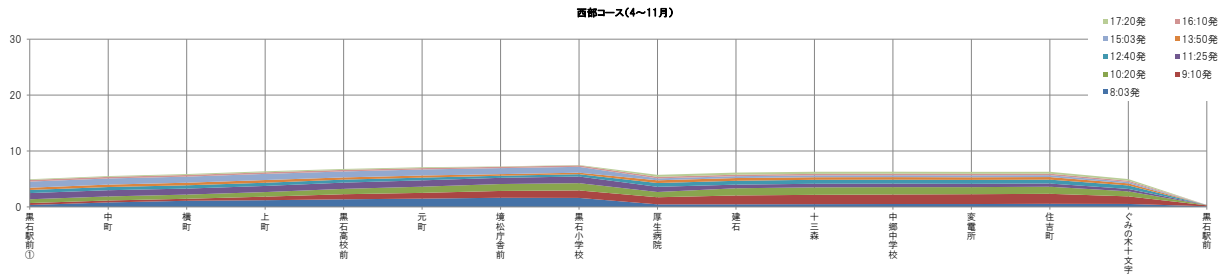


図 区間別利用者数（通常期（4～11月））

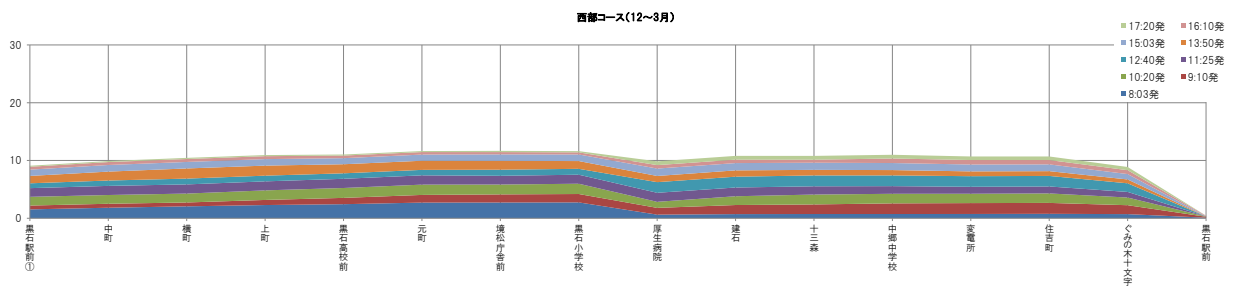


図 区間別利用者数（冬期（12～3月））

2 中部・東コース

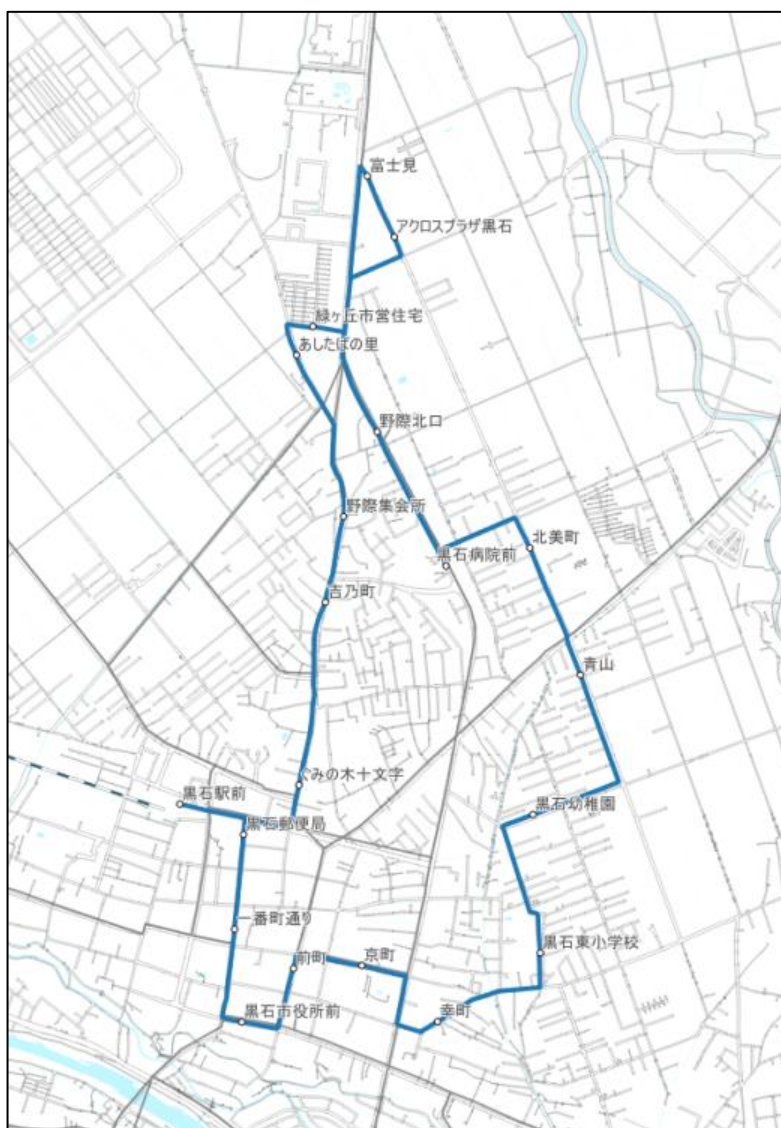
1) 運行概要

中部・東コースは黒石駅を出発し、アクロスプラザや黒石病院を経由する路線であり、西部コースと同様に概ね1時間に1便程度の運行頻度で運行している。

主に黒石駅からアクロスプラザや黒石病院への移動のために用いられており、各便の利用者数は昼頃にピークを迎え、遅い時間帯に近づくほど減少傾向がある。

表 運行概要

●運行概要			
起点・終点	黒石駅前	主たる経由地	アクロスプラザ黒石・黒石東小学校
沿線市町村	黒石市		
運行日・運行本数	毎日9.0本/日		
関連する公共交通	【鉄道】弘南鉄道（黒石駅）、【路線バス】弘南バス（黒石駅前）		



2) 便別利用者数

通常期（4～11月）（上段）において、55.5人/日の利用がみられる。

冬期（12～3月）（下段）において、85.2人/日の利用がみられるなど、全体的に冬期（12～3月）の利用が多くなる傾向がみられる。

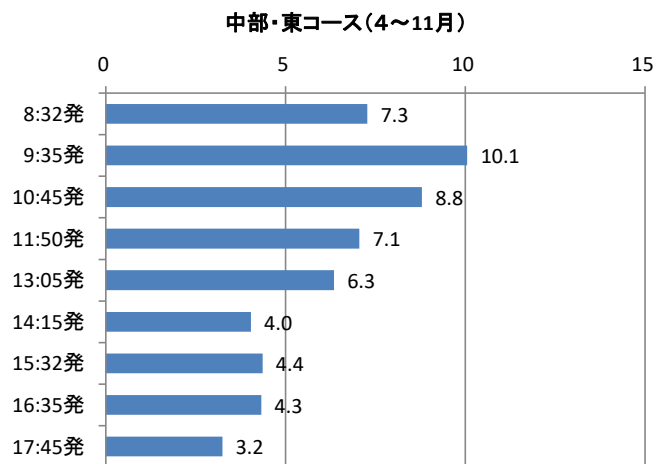


図 便別利用者数（通常期（4～11月））

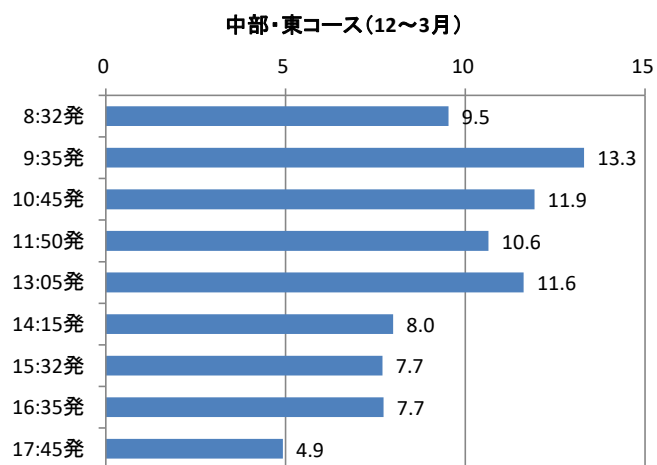


図 便別利用者数（冬期（12～3月））

3) バス停別利用者数

全体的に冬期の利用が多い傾向にあるが、通常期と利用特性は大きく変わらず、主に「黒石駅前」、「アクロスプラザ黒石」及び「黒石病院」での乗降が全体の中では多く見られる。利用者数が少ないものもあるが、比較的すべてのバス停が利用されている。

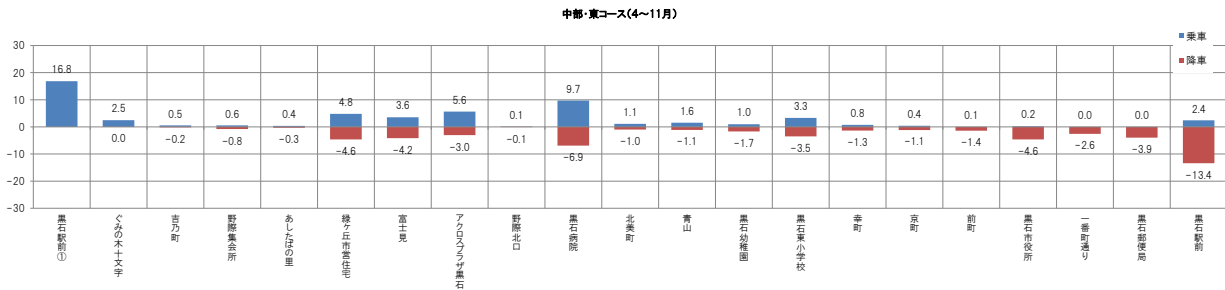


図 バス停別利用者数（通常期（4～11月））

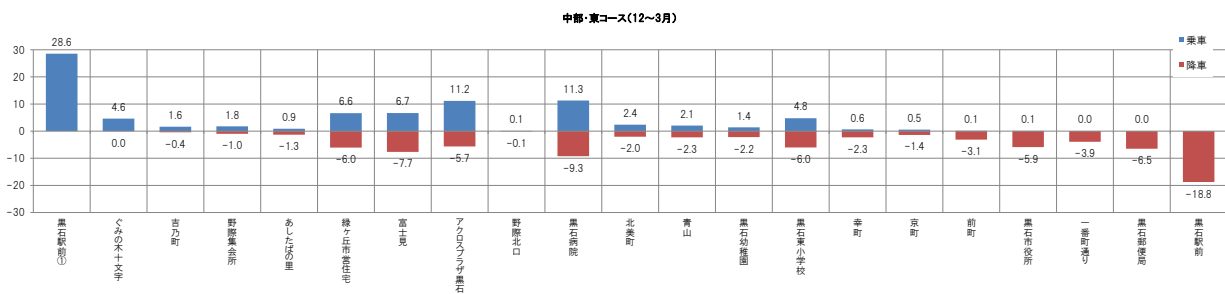


図 バス停別利用者数（冬期（12～3月））

4) 区間別利用者数

全体的に冬期の利用が多い傾向にあるが、通常期と利用特性は大きく変わらず、前述の利用が多いバス停からも、移動目的が買物や通院であるため、概ね午前中の利用が多い傾向にある。

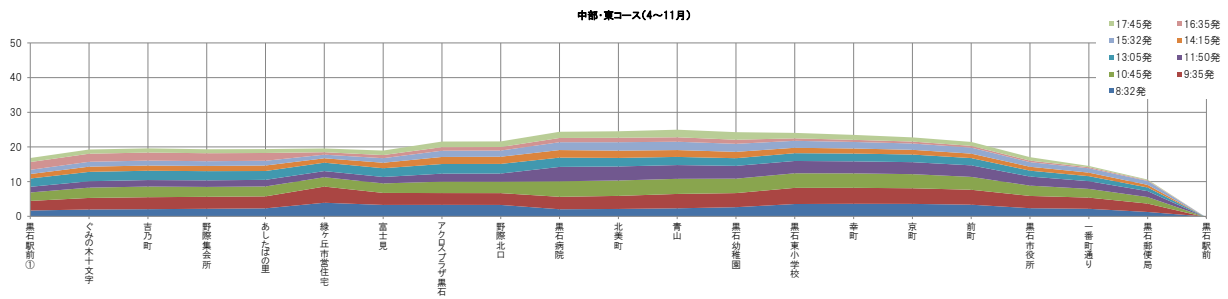


図 区間別利用者数（通常期（4～11月））

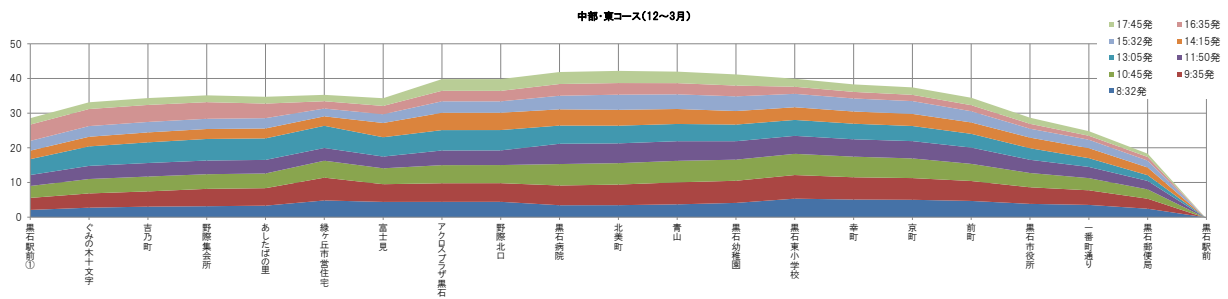


図 区間別利用者数（冬期（12～3月））

3 長坂コース

3-1 長坂コース（浜町コース：左回り）

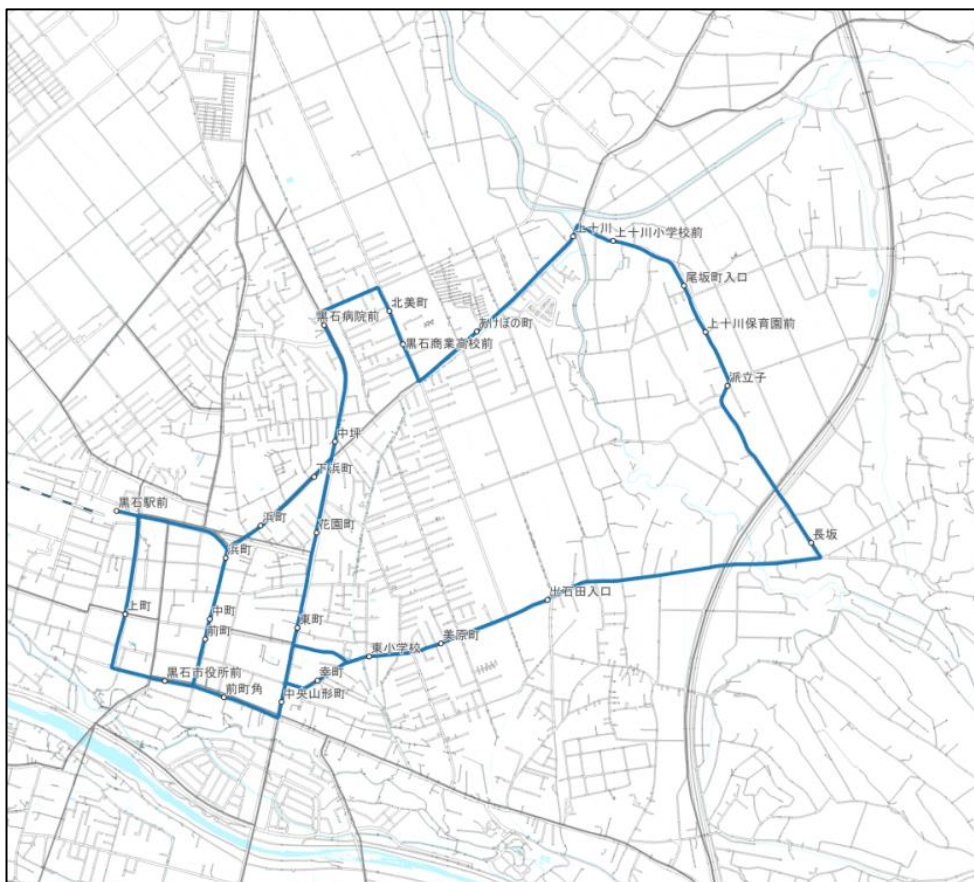
1) 運行概要

長坂コース（浜町コース：左回り）は、長坂コース（東町コース：右回り）と運行時間帯を分けることで平日は2.0本/日、土日祝は1.0本/日の運行頻度で運行している。

各便の利用者数を合計すると1日当たり5～11人程度に利用されている。

表 運行概要

●運行概要			
起点・終点	黒石駅前	主たる経由地	上十川小学校前・東小学校
沿線市町村	黒石市		
運行日・運行本数	平日2.0本/日、土日祝1.0本/日		
関連する公共交通	【鉄道】弘南鉄道（黒石駅）、【路線バス】弘南バス（黒石駅前）		



2) 便別利用者数

通常期（4～11月）（上段）において、平日は4.3人/日、休日は0.5人/日の利用がみられる。

冬期（12～3月）（下段）において、平日は9.3人/日、休日はで1.8人/日の利用がみられ、全体的に冬期（12～3月）の利用が多くなる傾向がみられる。

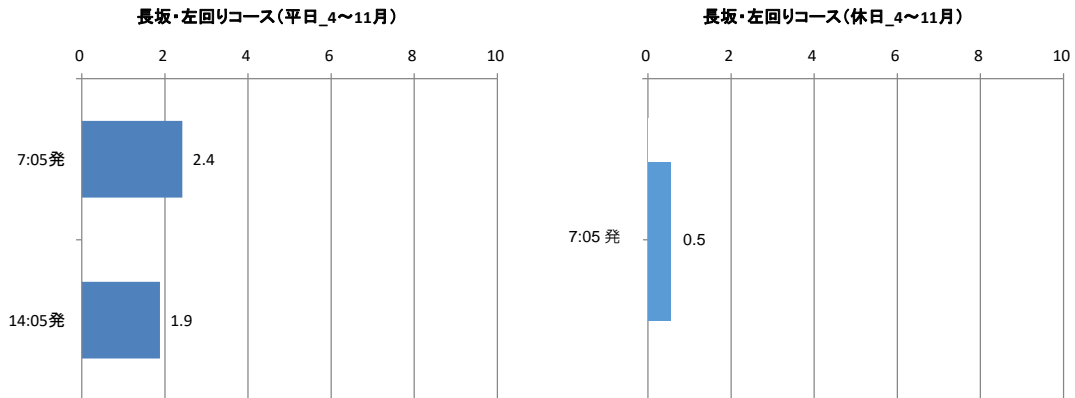


図 便別利用者数（通常期（4～11月））

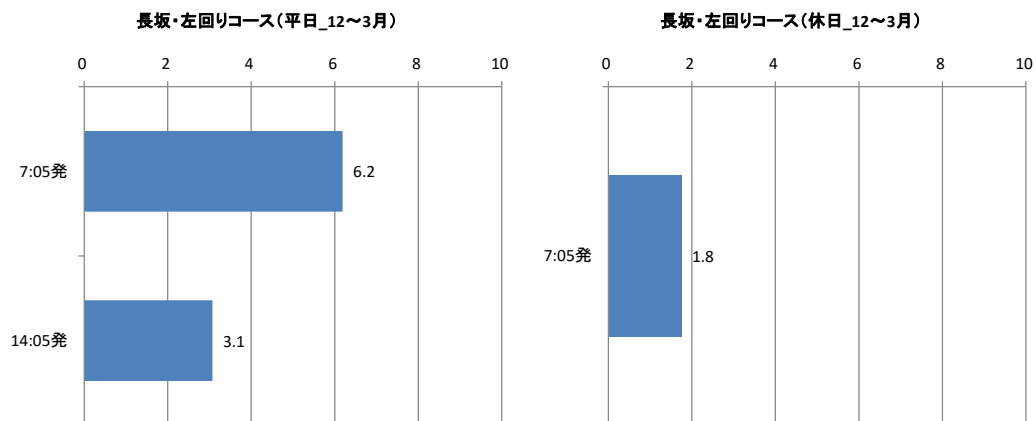


図 便別利用者数（冬期（12～3月））

3) バス停別利用者数

全体的に冬期の利用が多い傾向にあるが、通常期と利用特性は大きく変わらず「黒石駅前」と「黒石病院」での乗降が多い。しかし、利用があるのは平日のみで休日においては、ほとんどのバス停が利用されていない。

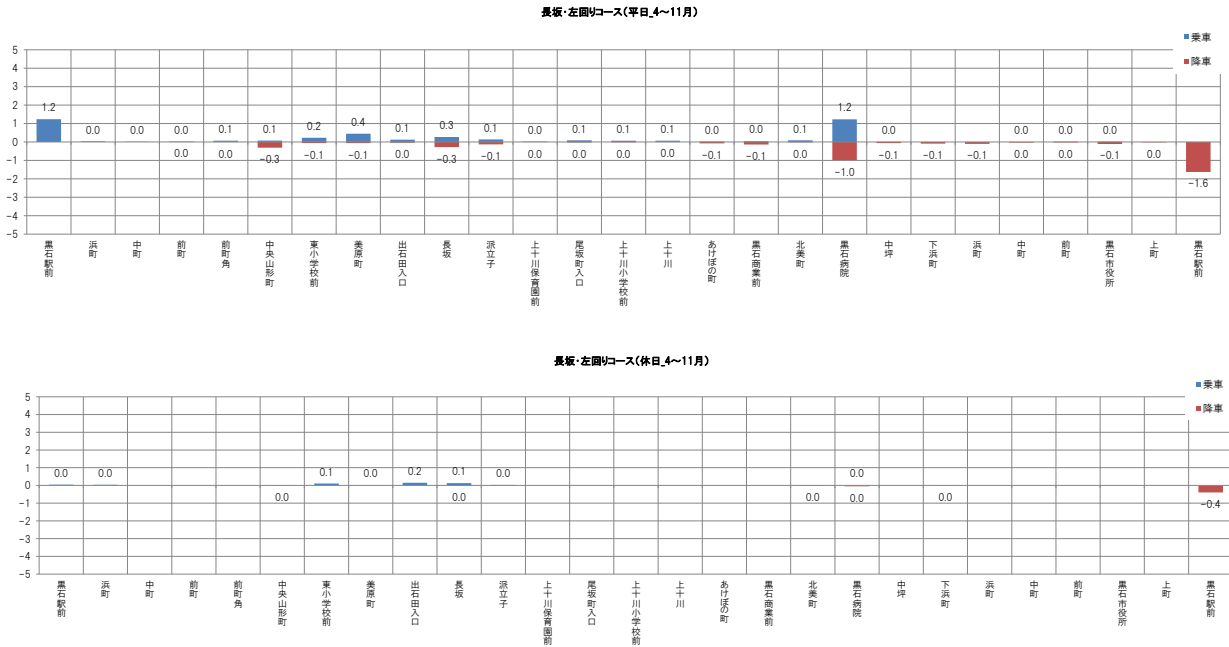


図 バス停別利用者数（通常期（4～11月））

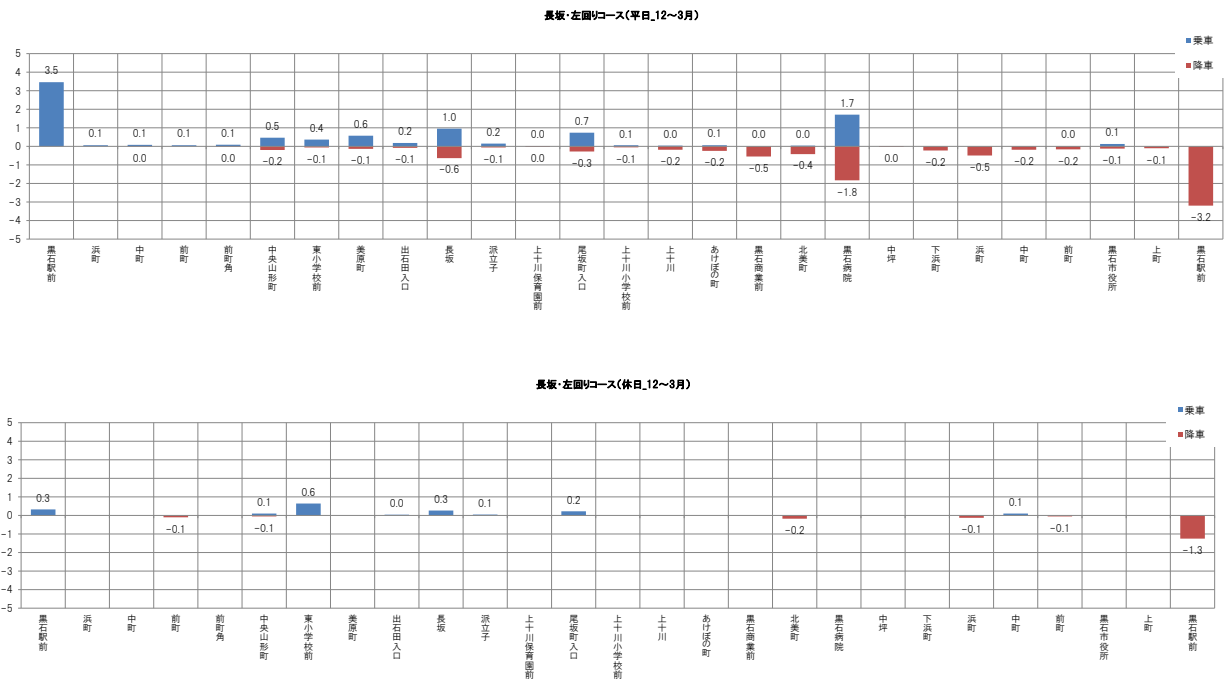


図 バス停別利用者数（冬期（12～3月））

4) 区間別利用者数

全体的に冬期の利用が多い傾向にあるが、通常期と利用特性は大きく変わらず、各便の使われ方としては、平日の1便目が「黒石病院」と「黒石駅」に向かうために利用されている傾向があり、平日の2便目については診察後に「黒石病院」から帰宅のため「黒石駅」に向かうために利用されている傾向がある。

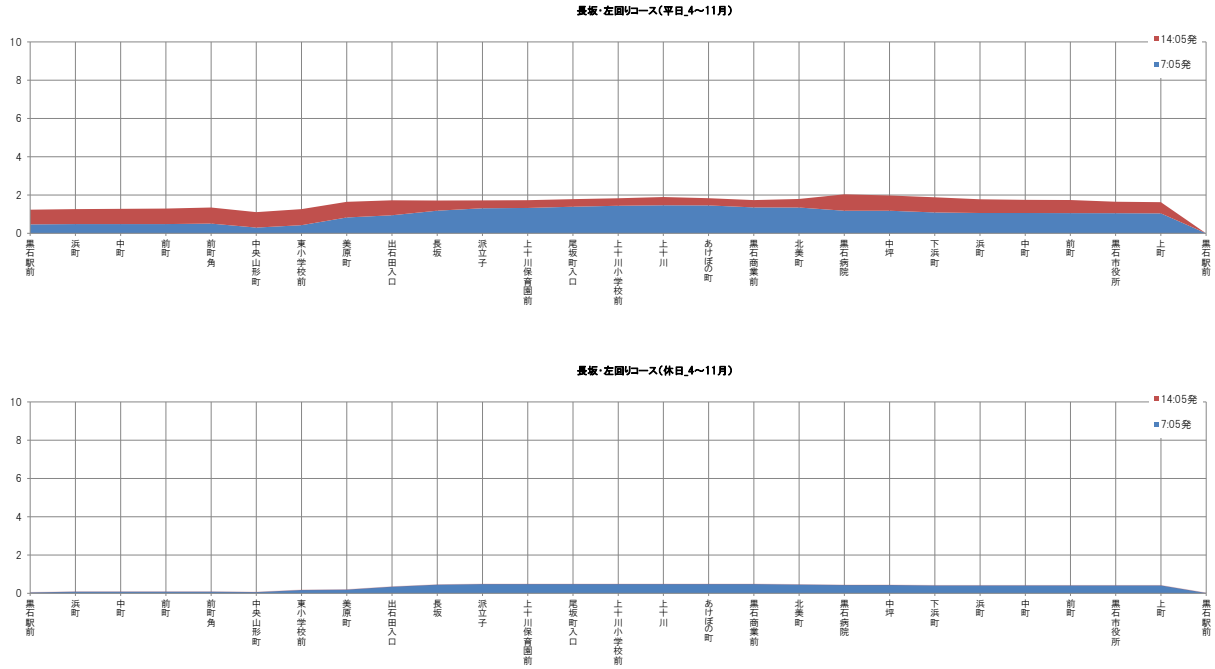


図 区間別利用者数（通常期（4～11月））

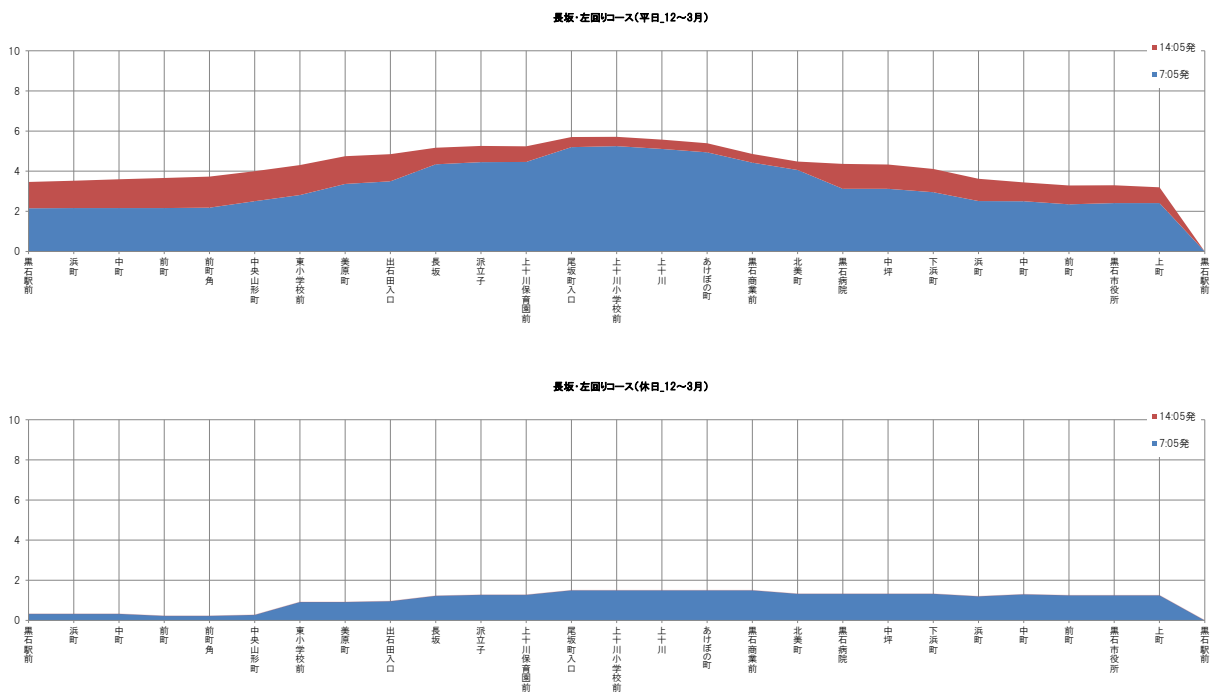


図 区間別利用者数（冬期（12～3月））

3-2 長坂コース（東町コース：右回り）

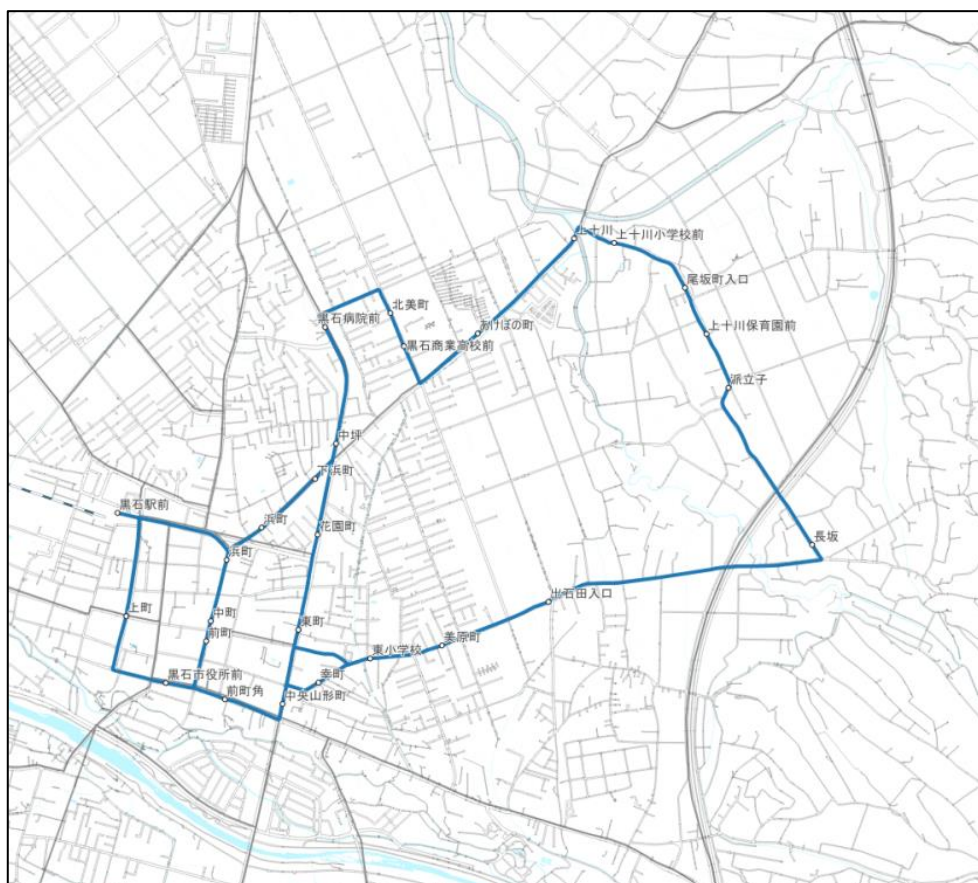
1) 運行概要

長坂コース（東町コース：右回り）は長坂コース（浜町コース：左回り）と運行時間帯を分けることで2.0本/日の運行頻度で運行している。

各便の利用者数を合計すると1日当たり5～8人程度に利用されている。

表 運行概要

●運行概要			
起点・終点	黒石駅前	主たる経由地	上十川小学校前・東小学校
沿線市町村	黒石市		
運行日・運行本数	毎日2.0本/日		
関連する公共交通	【鉄道】弘南鉄道（黒石駅）、【路線バス】弘南バス（黒石駅前）		



2) 便別利用者数

通常期（4～11月）（上段）において、平日は4.1人/日、休日は1.3人/日の利用がみられる。

冬期（12～3月）（下段）において、平日は4.9人/日、休日はで2.7人/日の利用がみられ、全体的に冬期（12～3月）の利用が多くなる傾向がみられる。

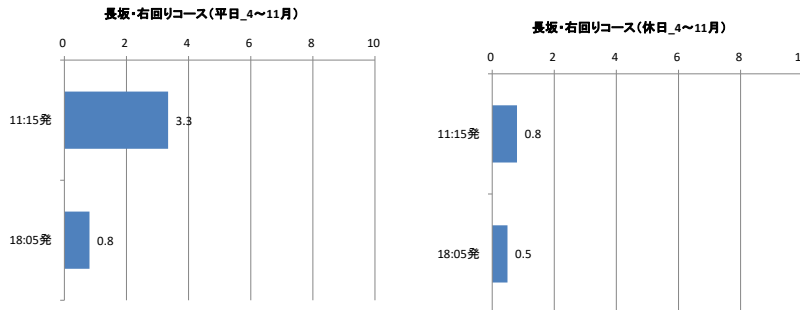


図 便別利用者数（通常期（4～11月））

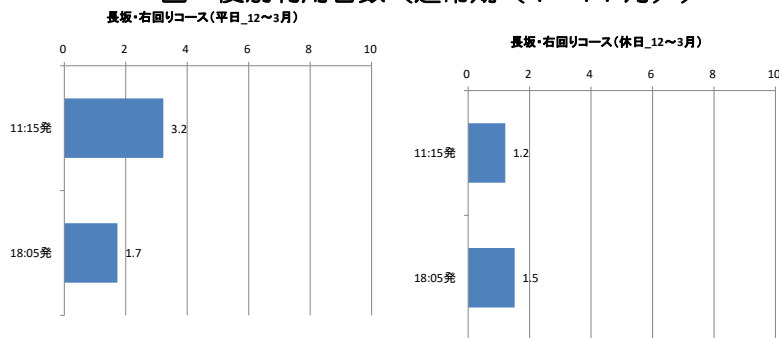


図 便別利用者数（冬期（12～3月））

3) バス停別利用者数

全体的に冬期の利用が多い傾向にあるが、通常期と利用特性は大きく変わらず、主に「黒石駅前」での利用者が市内各所で降車する利用がみられる。基本的に利用者数は少ない路線であるが、休日は更に利用者数が減少する。

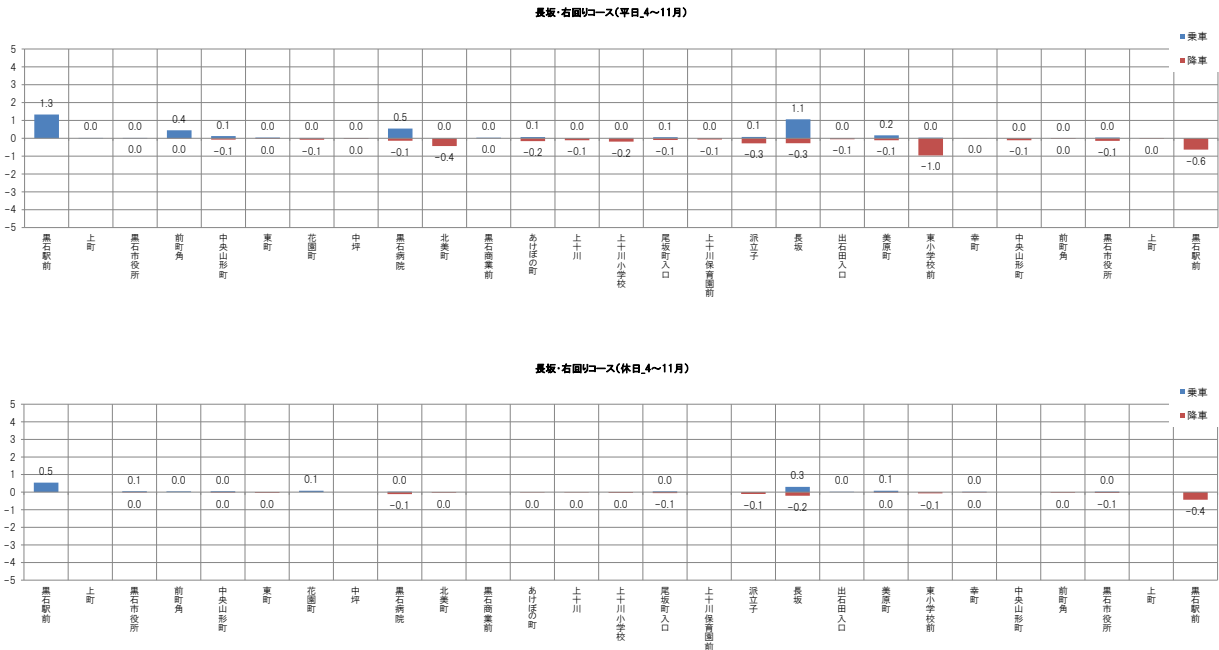


図 バス停別利用者数（通常期（4～11月））

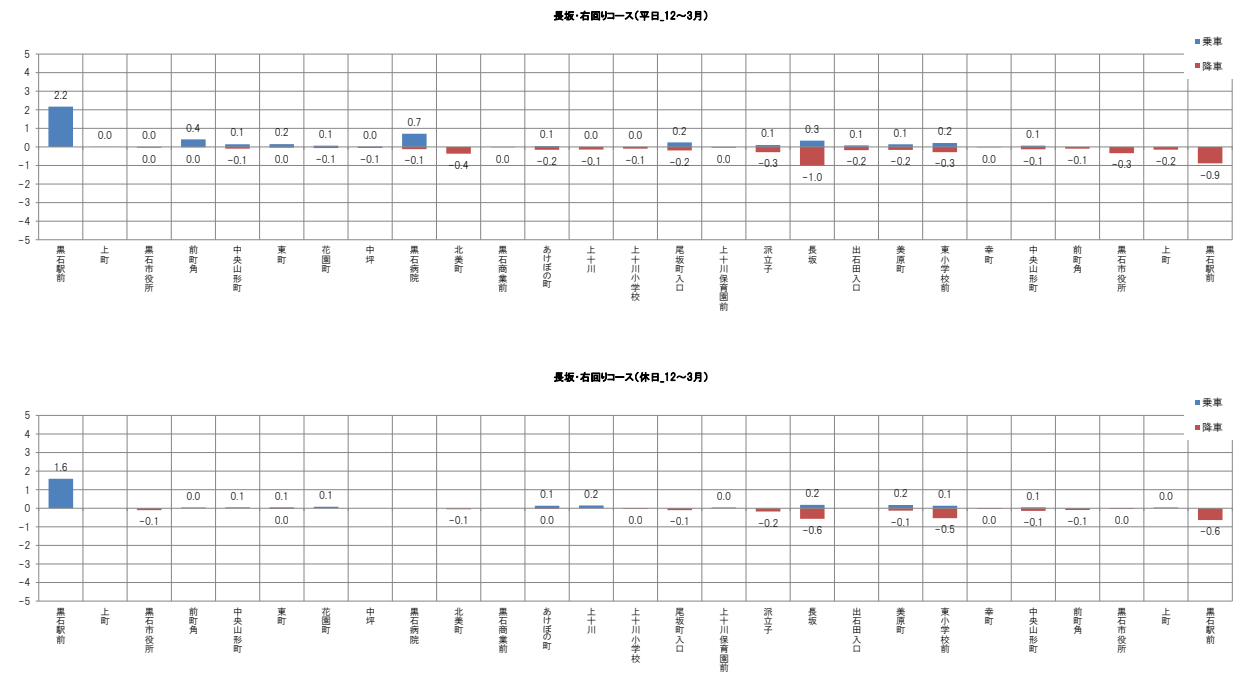


図 バス停別利用者数（冬期（12～3月））

4) 区間別利用者数

1 便目においては、乗降は少ないものの、全区間で 1 人程度の利用者が車内にいることが確認できるが、2 便目においては「東小学校前」以降がほとんど利用されていない。

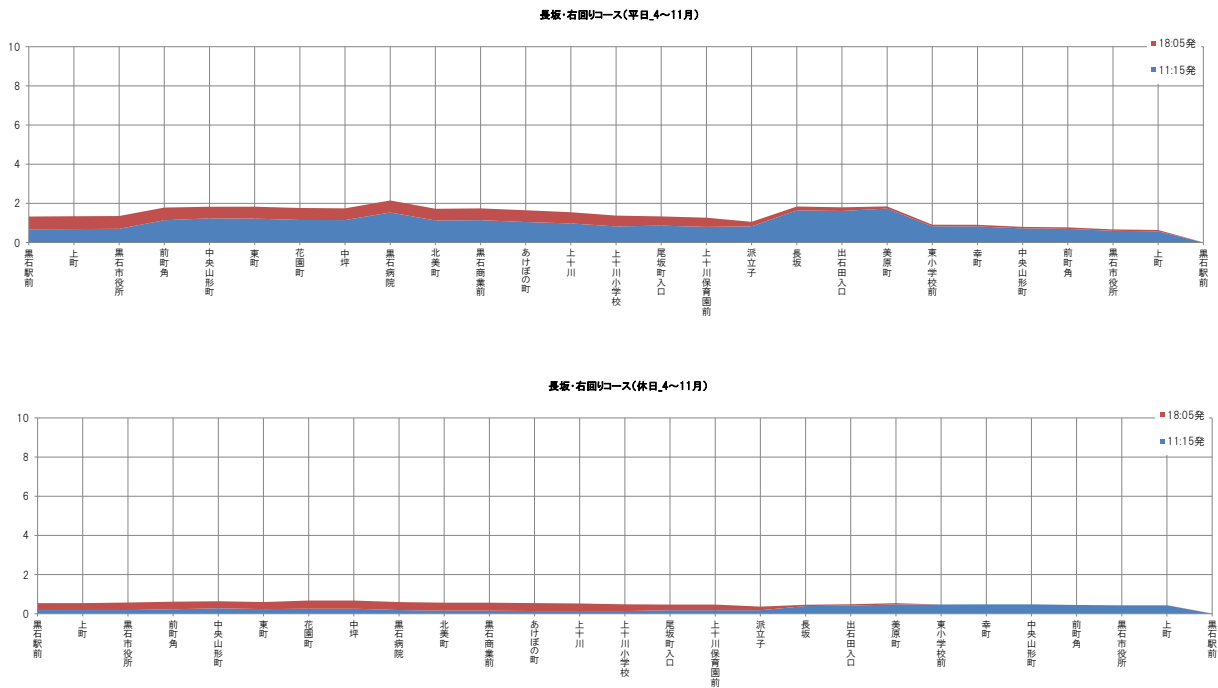


図 区間別利用者数（通常期（4～11月））

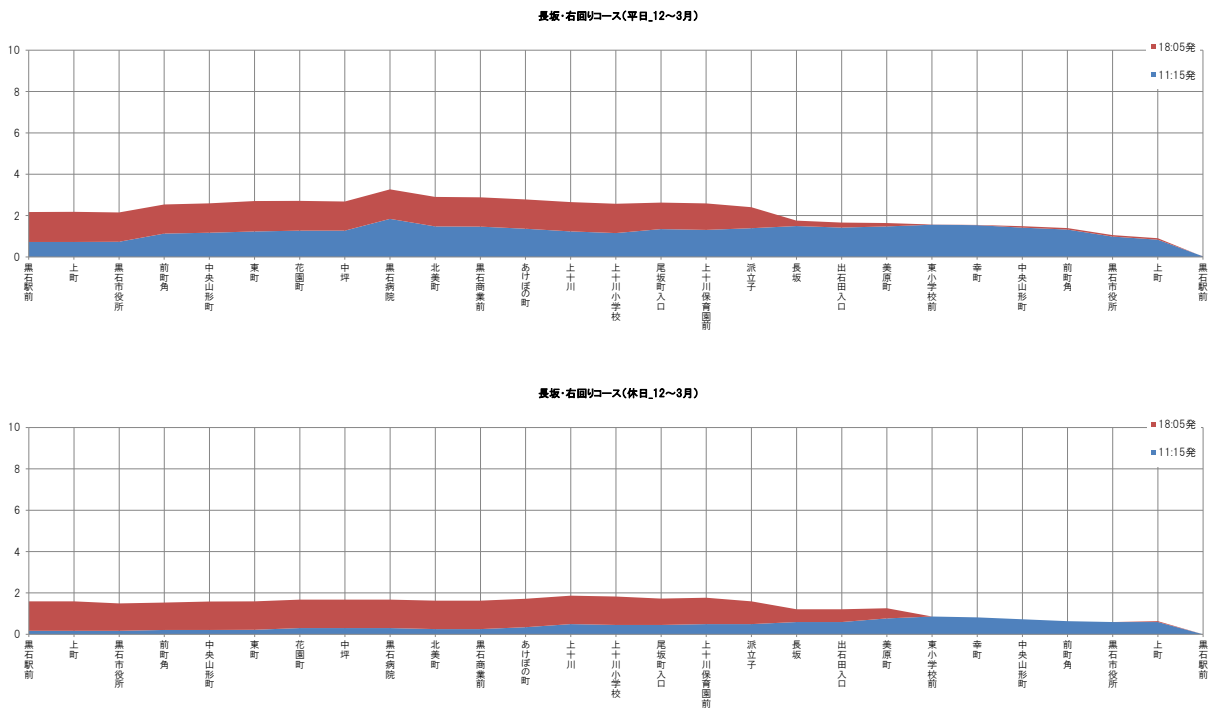


図 区間別利用者数（冬期（12～3月））

4 北コース

4-1 北コース（朝）

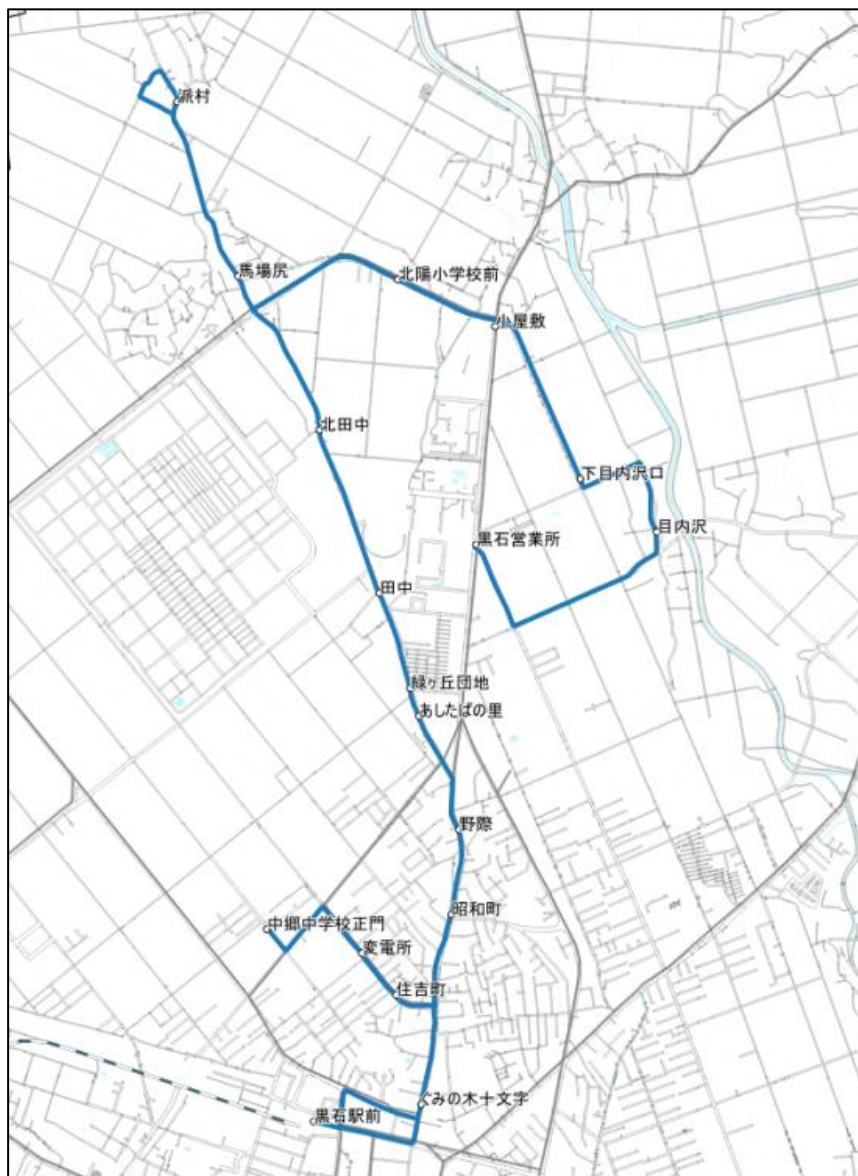
1) 運行概要

北コース（朝）は1日に1回運行しており、黒石営業所を起点、黒石駅を終点としながら北陽小学校前・中郷中学校正門方面を走行している。

1日当たりの利用者数は1～2人程度とあまり利用されていない。

表 運行概要

●運行概要			
起点・終点	黒石営業所・黒石駅前	主たる経由地	北陽小学校前・中郷中学校正門
沿線市町村	黒石市		
運行日・運行本数	毎日1.0本/日		
関連する公共交通	【鉄道】弘南鉄道（黒石駅）、【路線バス】弘南バス（黒石駅前）		



2) 便別利用者数

通常期（4～11月）（上段）において、1.1人/日の利用がみられる。

冬期（12～3月）（下段）において、2.4人/日の利用がみられる。

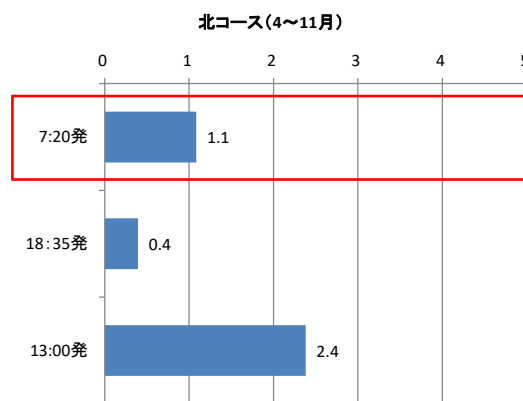


図 便別利用者数（通常期（4～11月））

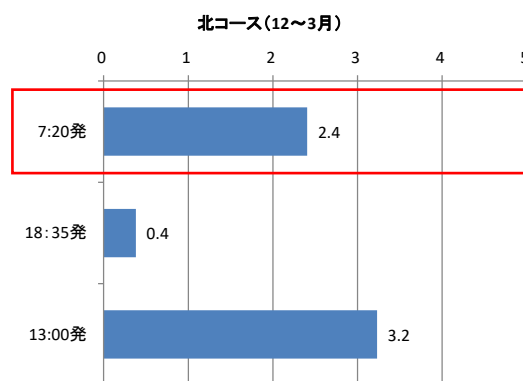


図 便別利用者数（冬期（12～3月））

3) バス停別利用者数

全体的に利用者数が少ないが「馬場尻」で一定の利用があり「中郷中学校」や「ぐみの木十字」周辺での降車利用がある。

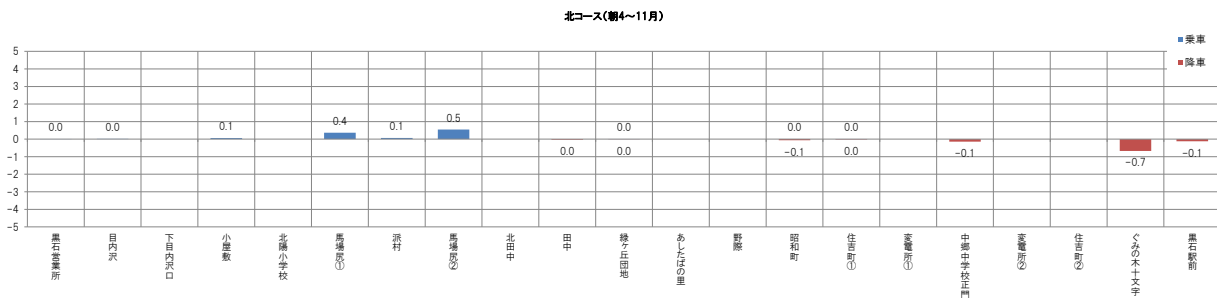


図 バス停別利用者数（通常期（4~11月））

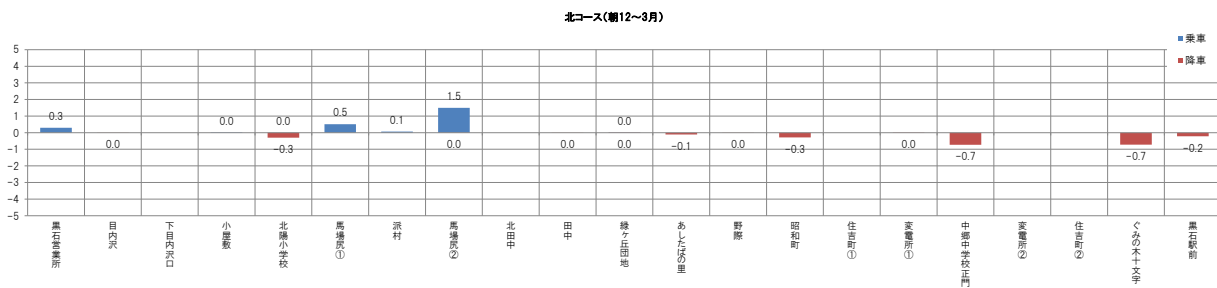


図 バス停別利用者数（冬期（12~3月））

4) 区間別利用者数

「馬場尻」までの区間でほとんど乗車がなく、低利用な区間が存在している。

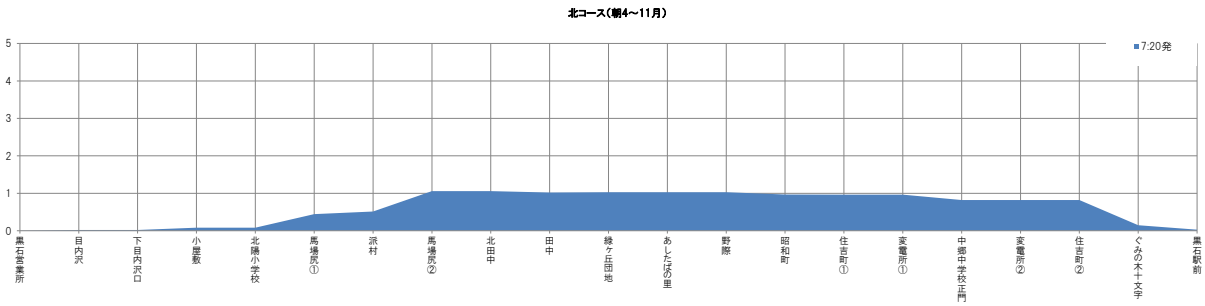


図 区間別利用者数（通常期（4～11月））

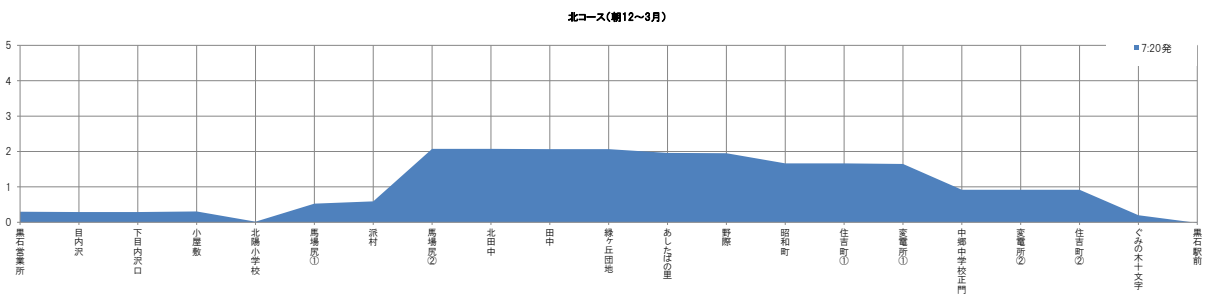


図 区間別利用者数（冬期（12～3月））

4-2 北コース（昼）

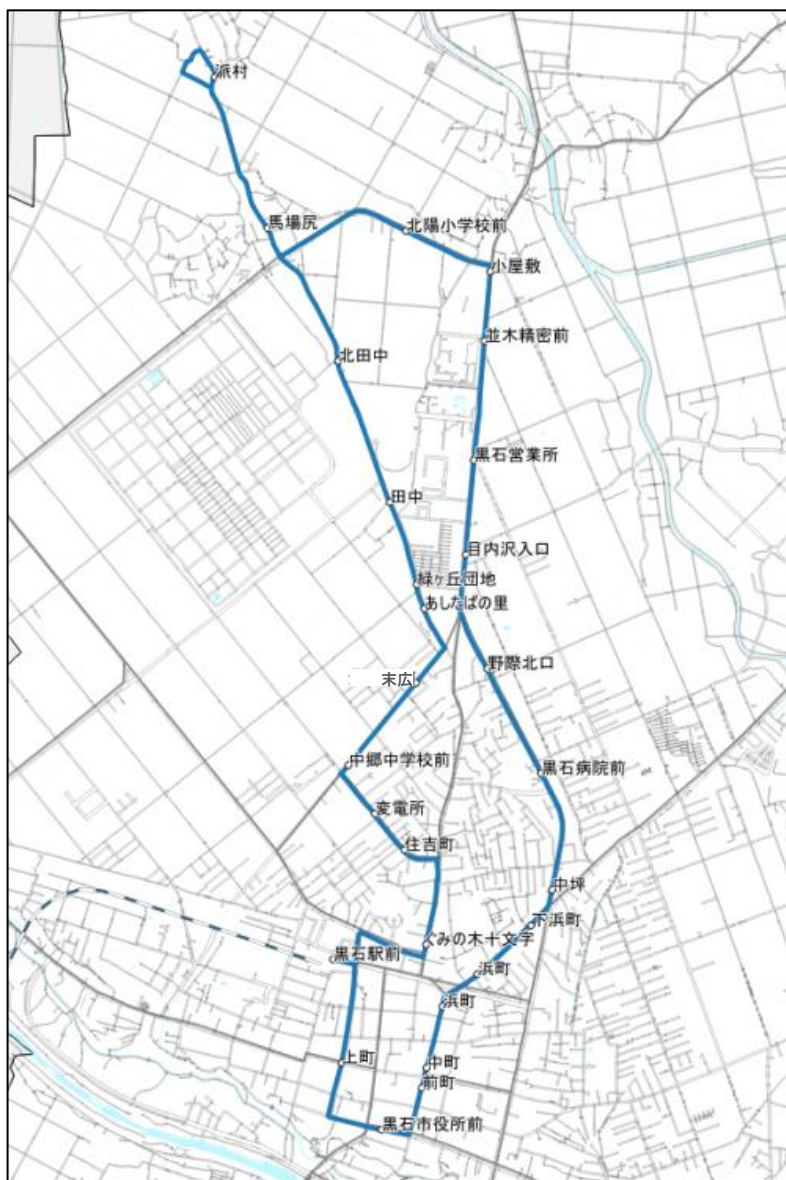
1) 運行概要

北コース（昼）は1日に1回運行しており、黒石営業所を起点、黒石駅を終点としながら朝夕とは異なる経路で走行している。

朝・昼・夕のうち最も利用が多いが、他の路線と比較すると1日当たりの利用者数が2~3人程度とあまり利用されていない。

表 運行概要

●運行概要			
起点・終点	黒石営業所・黒石駅前	主たる経由地	北陽小学校前・黒石病院前
沿線市町村	黒石市		
運行日・運行本数	毎日1.0本/日		
関連する公共交通	【鉄道】弘南鉄道（黒石駅）、【路線バス】弘南バス（黒石駅前）		



2) 便別利用者数

通常期（4～11月）（上段）において、2.4人/日の利用がみられる。

冬期（12～3月）（下段）において、3.2人/日の利用がみられる。

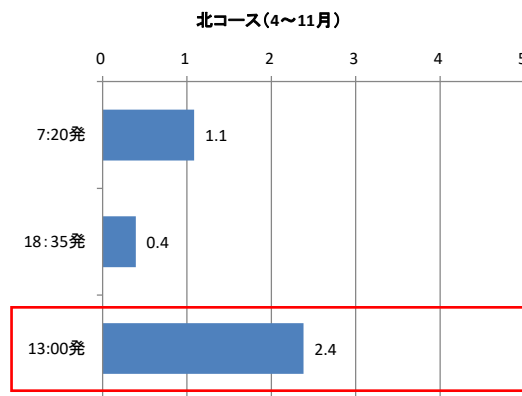


図 便別利用者数（通常期（4～11月））

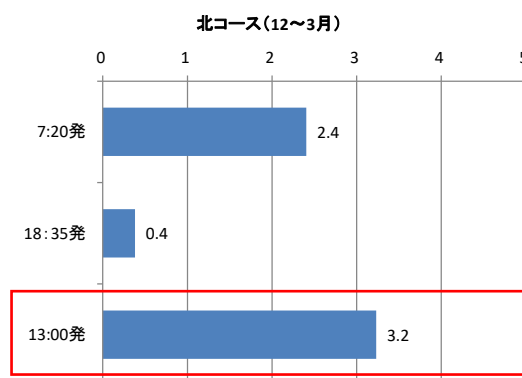


図 便別利用者数（冬期（12～3月））

3) バス停別利用者数

「黒石病院前」、「黒石駅前」、「目内沢入口」で利用がみられるが、本路線の各バス停の利用者数が全て1人/日を下回っており、毎日利用されているバス停はない。

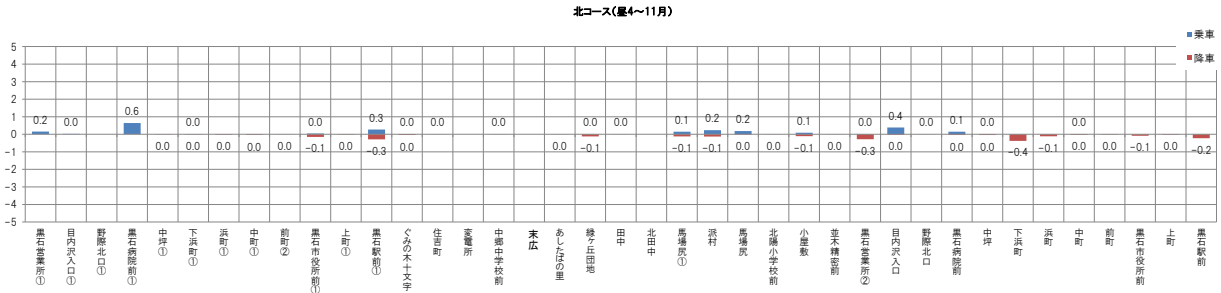


図 バス停別利用者数(通常期(4~11月))

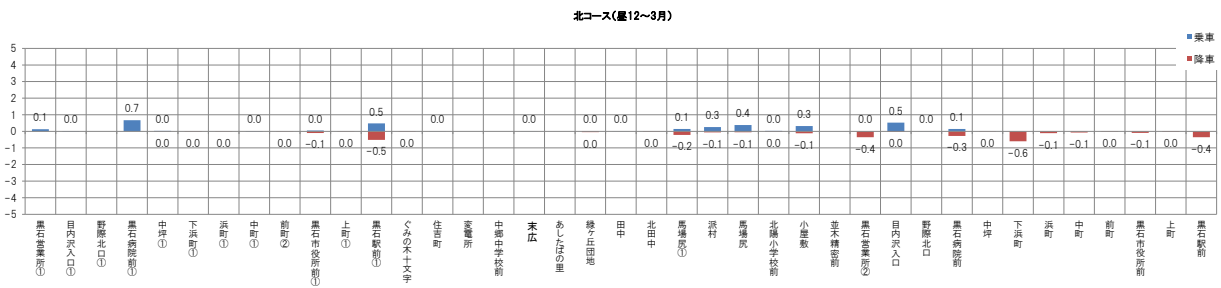


図 バス停別利用者数(冬期(12~3月))

4-3 北コース（夕）

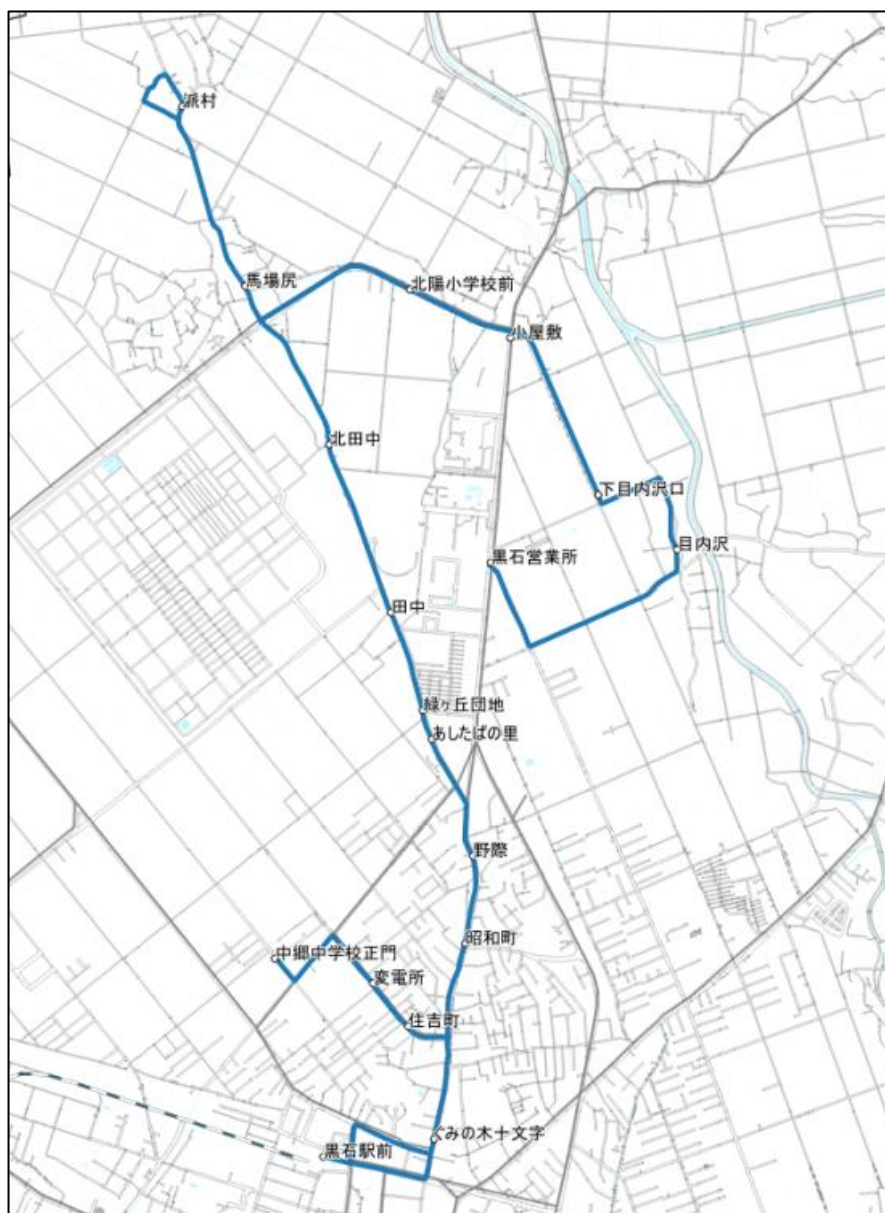
1) 運行概要

北コース（夕）は1日に1回運行しており、黒石駅を起点、黒石営業所を終点としながら北陽小学校前・中郷中学校正門方面を走行している。

1日当たりの利用者数が0.4人/日と1人も利用されていないときがある。

表 運行概要

●運行概要			
起点・終点	黒石駅前・黒石営業所	主たる経由地	北陽小学校前・中郷中学校正門
沿線市町村	黒石市		
運行日・運行本数	毎日1.0本/日		
関連する公共交通	【鉄道】弘南鉄道（黒石駅）、【路線バス】弘南バス（黒石駅前）		



2) 便別利用者数

通常期（4～11月）（上段）において、0.4人/日の利用がみられる。

冬期（12～3月）（下段）において、0.4人/日の利用がみられる。

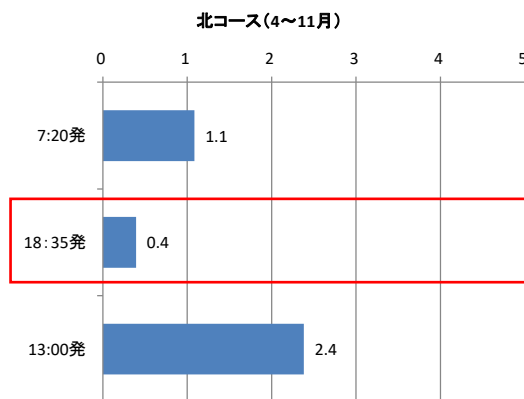


図 便別利用者数（通常期（4～11月））

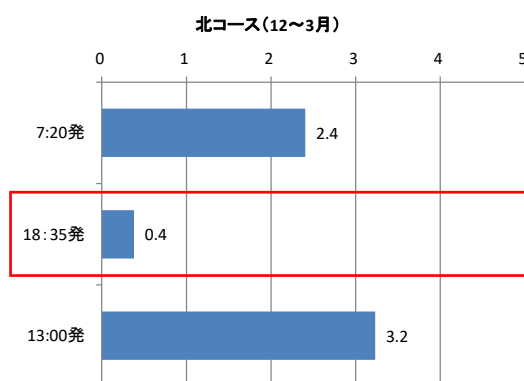


図 便別利用者数（冬期（12～3月））

3) バス停別利用者数

ほとんどのバス停で利用がみられないが一部の利用者に「黒石駅前」と「馬場尻」のバス停が利用されている。

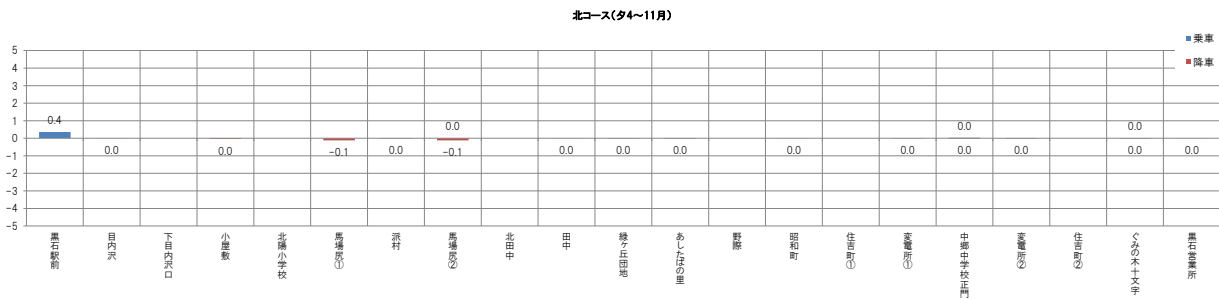


図 バス停別利用者数（通常期（4~11月））

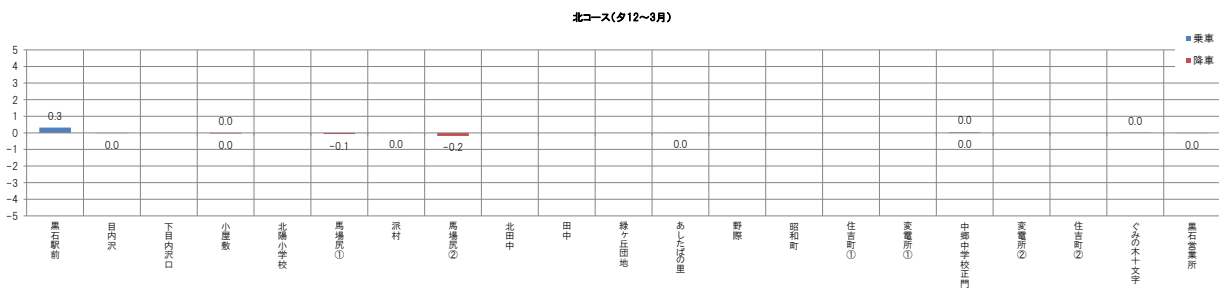


図 バス停別利用者数（冬期（12~3月））

4) 区間別利用者数

全体的に利用が少ない路線ではあるが「黒石駅前～馬場尻」の区間で主に利用されており、以降は利用者のいない状態で運行している。

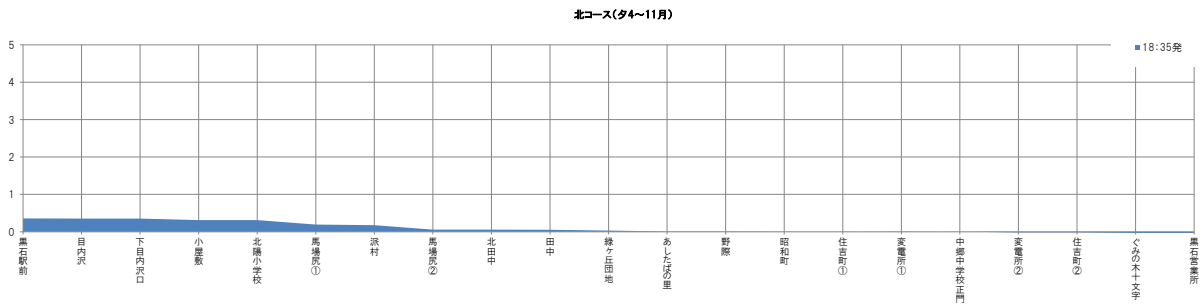


図 区間別利用者数（通常期（4～11月））

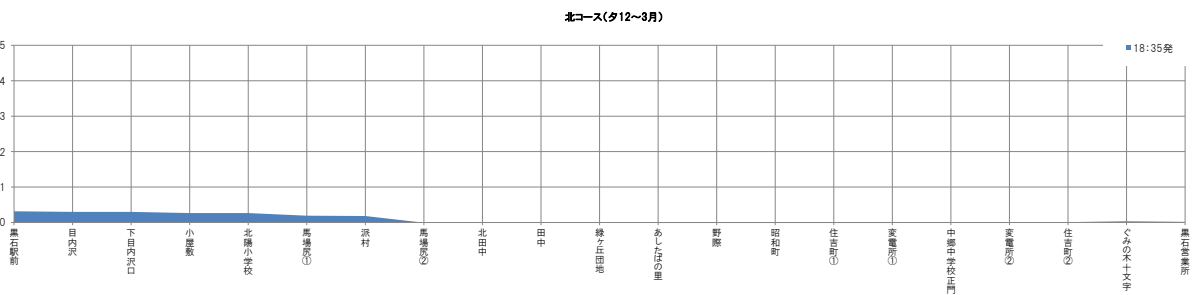


図 区間別利用者数（冬期（12～3月））

5 ちとせ・南コース

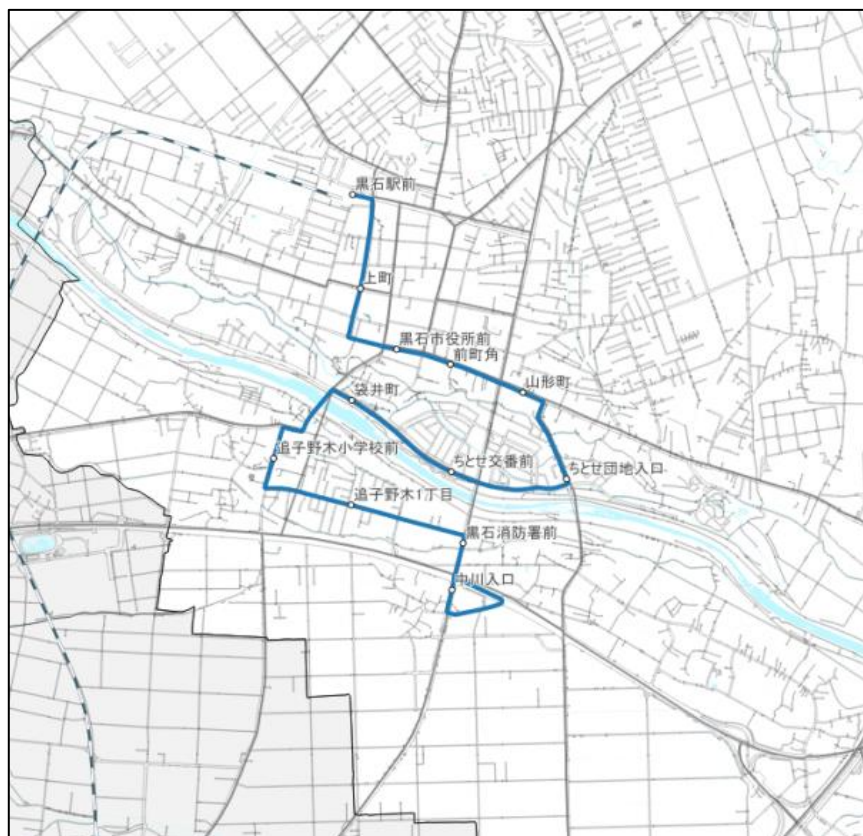
1) 運行概要

ちとせ・南コースは黒石駅を中心に黒石消防署方面に向けて循環するように運行している。

主に自宅最寄りバス停～黒石駅との移動のために用いられており、遅い時間帯に近づくほど利用者数は減少している。

表 運行概要

●運行概要			
起点・終点	黒石駅前	主たる経由地	ちとせ団地入口・黒石消防署前
沿線市町村	黒石市		
運行日・運行本数	毎日 4.0 本/日		
関連する公共交通	【鉄道】弘南鉄道（黒石駅）、【路線バス】弘南バス（黒石駅前）		



2) 便別利用者数

通常期（4～11月）（上段）において、7.9人/日の利用がみられる。

冬期（12～3月）（下段）において、12.1人/日の利用がみられ、全体的に冬期（12～3月）の利用が多くなる傾向がみられる。

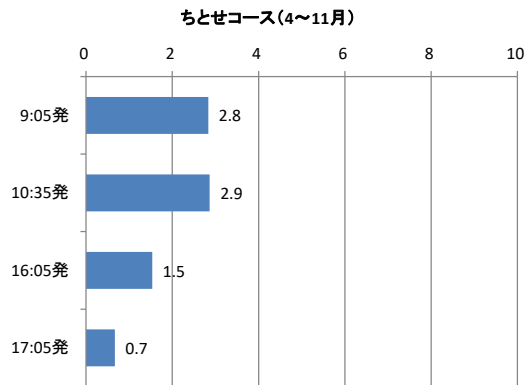


図 便別利用者数（通常期（4～11月））

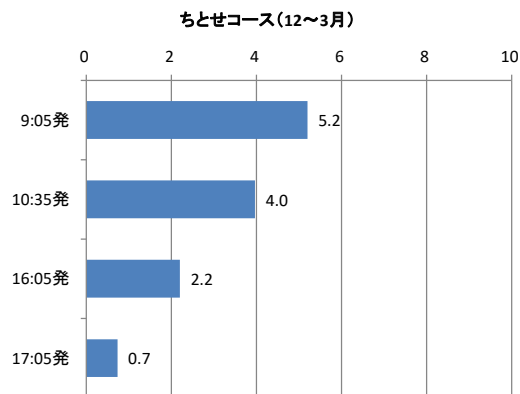


図 便別利用者数（冬期（12～3月））

3) バス停別利用者数

通常期と冬期で利用特性に大きな違いはなく、主に「黒石駅前」での乗降が多いが、冬期には「中川入口」の降車利用が増える傾向にある。

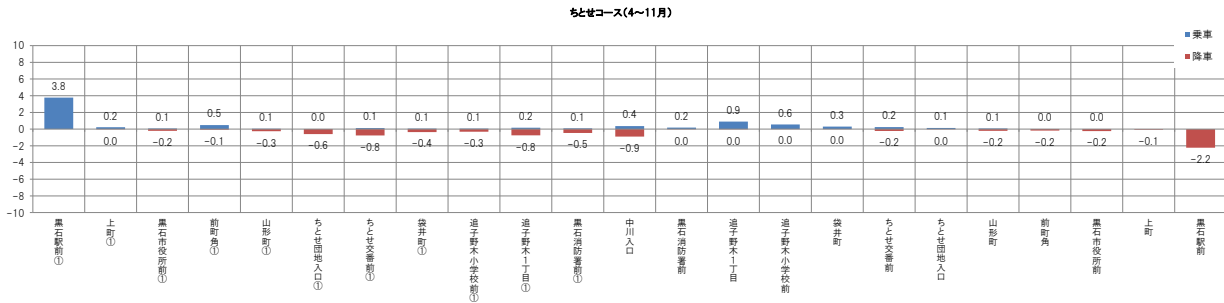


図 バス停別利用者数（通常期（4~11月））

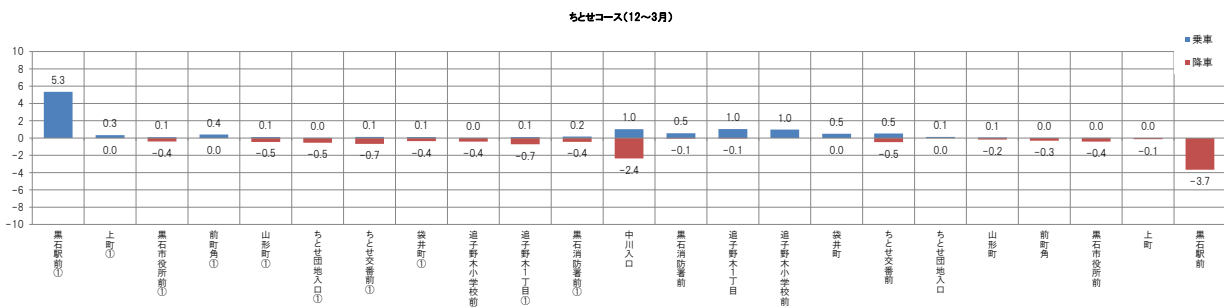


図 バス停別利用者数（冬期（12~3月））

4) 区間別利用者数

通常期と冬期で利用特性に大きな差はみられないが「中川入口」を境に黒石駅から中川入口方面に帰る利用者と中川入口方面から黒石駅方面に向かう利用者に大別することができる。

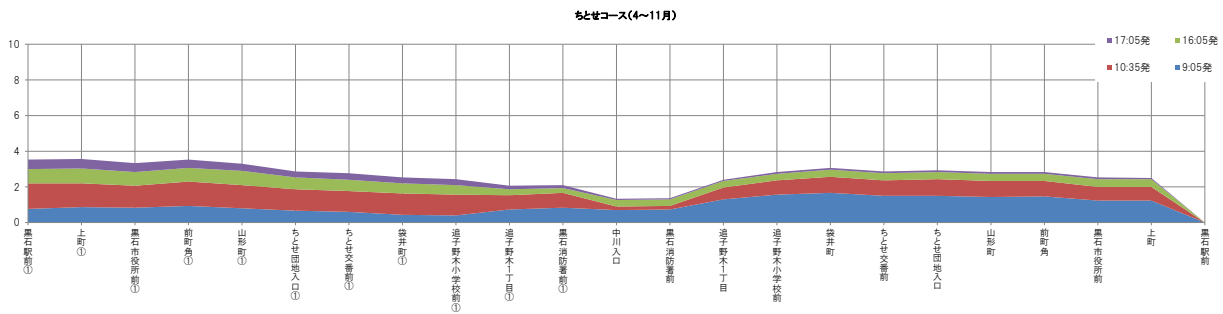


図 区間別利用者数（通常期（4～11月））

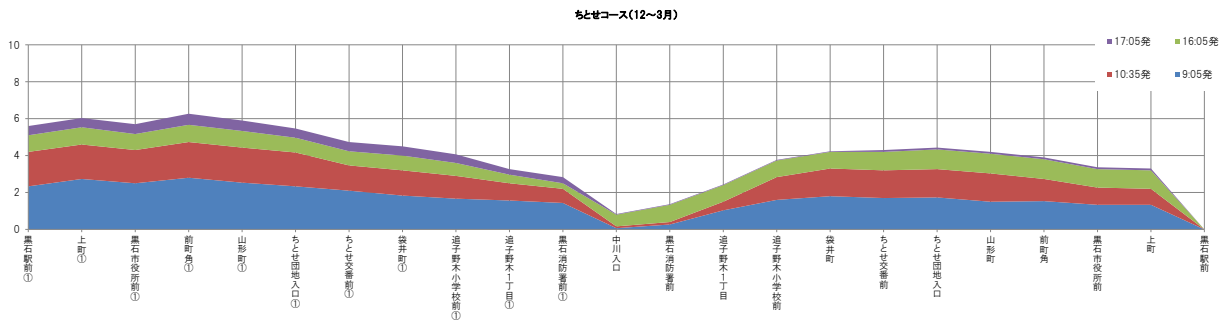


図 区間別利用者数（冬期（12～3月））

黒石市回遊バス「ぷらっと号」再編計画

発行日 令和4年7月

作成 黒石市 企画財政部 企画課

〒036-0396

青森県黒石市大字市ノ町 11 番地 1 号

TEL 0172-52-2111 FAX 0172-52-6191