

津軽南地区農業者の皆さんへ

出会いへの第一歩!! 応援します

津軽南地区農業委員会連絡協議会
農業後継者花嫁・花婿対策事業助成金

津軽南地区農業委員会連絡協議会（構成市町村：黒石市、平川市、藤崎町、田舎館村、大鰐町）では、あおもり出会いサポートセンター（以下「**あおサポ**」）が運営するマッチングシステムを利用する津軽南地区の農業者の方々に対し、登録料等の一部を助成します。この機会に是非ご利用ください。

1

あおサポ マッチングシステムへの登録と利用方法

入会申し込み

あおサポHPからweb申込
※入会条件の詳細は、あおサポHPを参照

面談
(本人確認)

あおさぽによる本人確認（オンライン面談可能）
※身分証明書、独身証明書等必要

お支払い

あおサポの口座に利用登録料の支払い

本登録

システムによるプロフィール等登録（本登録）

利用開始

プロフィール検索やAIからの紹介によるお相手探し

お見合い

希望するお相手にマッチング申し込み、お見合い

※あおもり出会いサポートセンター
Tel：017-721-1250 mail：info@adse.jp

利用登録数 588人
お見合い成立 422組
交際成立 158組

2

あおさぽへの利用登録料（登録月の2年後の同月末まで有効）

- 黒石市にお住まいの方…………… 12,000 円（税込み）
- 平川市、藤崎町、田舎館村、大鰐町にお住まいの方 … 10,000 円（税込み）

3

津軽南地区農業委員会連絡協議会による助成額

利用登録料及び諸費用の一部として 7,000 円を助成します。



（参考）	（登録料）	（助成金）	（自己負担額）
黒石市の方	12,000 円	— 7,000 円	= 5,000 円
それ以外の市町村の方	10,000 円	— 7,000 円	= 3,000 円

4

助成申込の方法等

1) 助成対象者

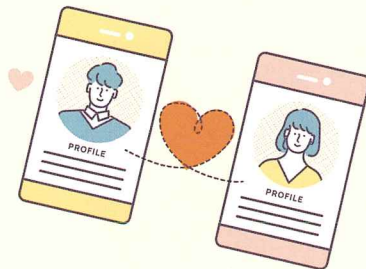
- ・ あおさぽへ利用登録料の支払いを済ませた方。
- ・ 令和4年の農業収入に関し税申告をされている農業者及びその家族従事者の方。

2) 助成の申込

- ・ 各市町村の農業委員会事務局に、上記1)を確認できる書類を提出してください。（例：あおさぽへの口座振込みが確認できるもの。税申告書の写し等。）
- ・ 申込の期限は、令和6年2月29日までといたします。

3) 助成定員

黒石市の農家の方	10人
平川市の農家の方	12人
藤崎町の農家の方	9人
田舎館村の農家の方	8人
大鰐町の農家の方	7人
合 計	46人



※定員に達し次第締め切らせて頂きますので、
事前に各市町村農業委員会事務局までお問合せください。