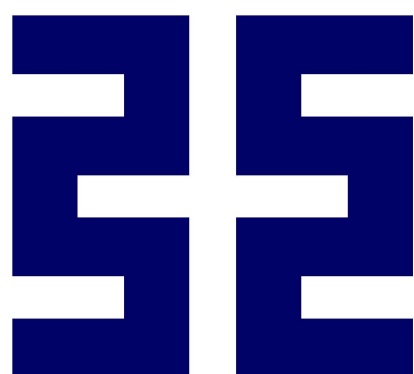


令和 4 年度

税 務 概 要



黒石市

市章・市民憲章



市章 <ふつ>

黒石藩の旗印と替紋。明治22年から、黒石町が町章として用いたものを、市制施行後もそのまま採用。古くは中国の春秋時代（約2500年前）のころ、公服に使われた階級12章の一つに 亞（フツ=星の意）があったといわれています。

<黒石市民憲章>

黒石市は、えぞ地であった昔から、水清く人情のあつあつあずましの里として栄え、「米とりんごといで湯」を誇り、「よされ、ねぷた」を愛してきたまちです。

わたくしたちは、これまでつちかわれてきた郷土の文化をさらに高め、豊かで活気にみなぎる黒石市の実現を願って、ここに市民憲章をかかげます。

わたくしたちは、

◇ふるさとを愛し、水と緑を生かす

さわやかなまちをつくります。

◇心のぬくもりをひろげ、未来をはぐくむ

ふれあいのまちをつくります。

◇からだをきたえ、働くことに喜びをもつ

すこやかなまちをつくります。

◇歴史をあたため、かおり高い文化を築く

学びあうまちをつくります。

◇豊かな郷土をめざし、創意と活力に満ちた

のびゆくまちをつくります。

(昭和59年7月1日制定)

目 次

◆ 総 括

1. 市 勢	1 ~ 2
2. 行政組織図	3 ~ 4
3. 税務組織及び事務分掌	5

◆ 財政と市税

4. 令和4年度一般会計歳入歳出予算額	6
5. 令和3年度一般会計歳入歳出決算額	7
6. 令和3年度市税収入実績決算額	8
7. 市税決算額	9
8. 市税税目別決算額構成割合	9 ~ 10
9. 一般会計歳入総額に占める市税の割合等	10
10. 市税の税率等	11
11. 基準財政需要額・収入額調	12

◆ 市民税

12. 個人市民税の普通徴収・特別徴収調	12
13. 所得種類別所得割納税義務者数等調	12
14. 個人市民税納税義務者数等調	13
15. 納税義務者1人当たり市民税負担額調	13
16. 課税標準段階別納税義務者数等調	14
17. 法人市民税調定額調	15
18. 法人市民税決算期別法人数調	16
19. 法人市民税業種別法人数	17

◆ 固定資産税

20. 固定資産税調（現年課税分）	18
21. 交付金調	18
22. 土地に関する調	19 ~ 20
23. 家屋に関する調	20
24. 償却資産に関する調	21

◆ その他

25.	軽自動車税調定額調	22
26.	軽自動車税の非課税・課税免除台数調	23
27.	市たばこ税調	24
28.	特別土地保有税調	25
39.	入湯税調	25

◆ 税外収入

30.	証明等手数料調	25
-----	---------	----

◆ 納 税

31.	市税等の納期	26
32.	納税貯蓄組合に関する調	26
33.	市税等収入率調	27
34.	督促状発送状況調	28
35.	催告書・差押予告書発送数調	28
36.	年度別滞納処分状況調	29
37.	不納欠損処分状況調	30

◆ 国民健康保険税

38.	国民健康保険の税率	31
39.	一般被保険者賦課状況	31
40.	退職被保険者賦課状況	32
41.	一般被保険者 + 退職被保険者賦課状況	32
42.	現年度分保険税調定・収納状況	33

1. 市勢

(1) 沿革

「くろいし」の地名は、昔、蝦夷（えぞ）の住むところが久慈須（くじす）とか国栖（くにす）と呼ばれたことから、これが転訛したものといわれる。

明暦2年（1656年）に藩祖津軽信英（のぶふさ）公が弘前藩から分知して以来、城下町として栄え、明治以後も南津軽郡役所の所在地として、政治・経済・文化の中心となってきた。

昭和29年7月1日に黒石町ほか4村（浅瀬石村・山形村・中郷村・六郷村）が合併し、県内で4番目の市制を施行。後に旧尾上町の一部（追子野木地区）を編入して現在に至る。

総面積の8割を占める東部の山岳地帯は八甲田連峰に連なり、平坦部が津軽平野の一部をなしている。豊かな自然と良質な土壌に恵まれ、味のよい「黒石米」と「黒石りんご」の産地として知られている。

また、南八甲田の櫛ヶ峰に源を発し、市の南部を東西に貫流している浅瀬石川流域の各所には、温泉が湧出し、その周辺は「黒石温泉郷県立自然公園」に指定されている。

古くから「りんごと米と温泉の田園観光都市」として親しまれているが、近年では「中町のこみせ」が国の重要伝統的建造物群保存地区に選定されるなど、城下町の風情を残した町並みや建造物が高く評価されている。

主要な幹線路として国道102号線と東北縦貫自動車道黒石インターチェンジ、さらには県土を横断する国道394号線を擁し、至近距離に青森空港があるなど、交通の要衝としての役割も増大している。

(2) 市の位置



広 ぼう (最長部分の距離)	東西	24.42km
	南北	20.83km
東 端	北緯	40度36分28秒
	東経	140度50分42秒
西 端	北緯	40度39分37秒
	東経	140度33分53秒
南 端	北緯	40度32分6秒
	東経	140度43分59秒
北 端	北緯	40度41分32秒
	東経	140度35分56秒
市 役 所	北緯	40度38分34秒
	東経	140度35分40秒
	標高	52.6m
R2 年 国 勢 調 査	総面積	217.05km ²
	人口	31,946人
	世帯数	11,661世帯
	人口密度	147.2人/km ²
D I D		人口15,037人、面積4.53km ²

※ D I Dは、人口集中地区（地域別人口密度が4,000人/km²以上でその全体が5,000人以上となっている地域）

第1表 人口と世帯

(3月31日現在 単位：世帯、人)

年次	世帯数	人口			1世帯当たり人口	税務職員数	職員1人当たり	
		計	男	女			人口	世帯数
29	13,638	34,341	16,060	18,281	2.5	29	1,184	470
30	13,705	33,789	15,789	18,000	2.5	29	1,165	473
31(元)	13,750	33,284	15,551	17,733	2.4	29	1,148	474
2	13,818	32,900	15,406	17,494	2.4	28	1,175	494
3	13,838	32,327	15,155	17,172	2.3	29	1,115	477
4	13,863	31,824	14,909	16,915	2.3	29	1,097	478

※ 人口・世帯数は住民基本台帳による。

第2表 産業別就業人口

(10月1日現在 単位：人、%)

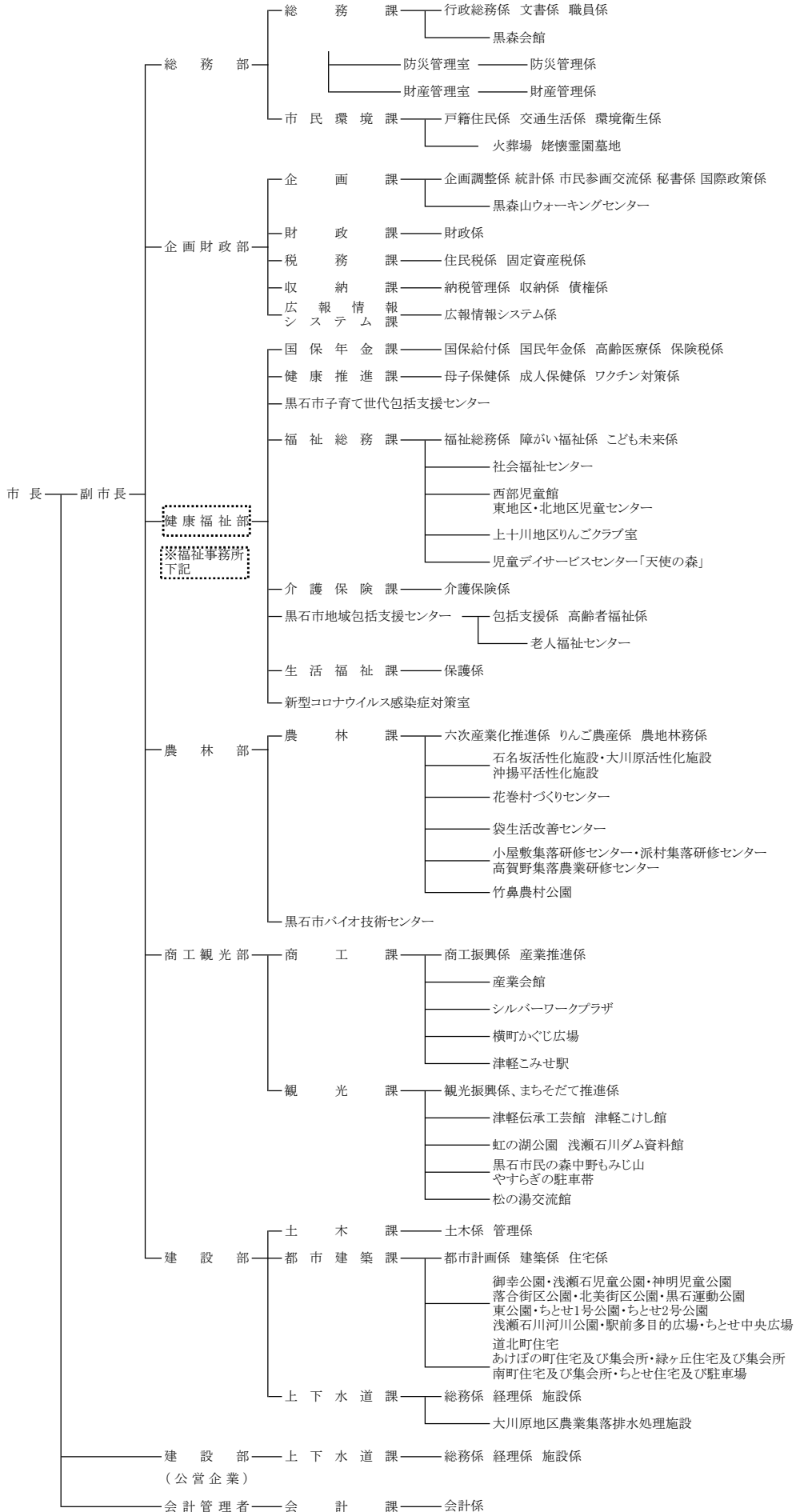
産業分類	年 等	27年	構成比	2年	構成比	増減率 (対27年)
総 数		17,552	100.0	16,654	100.0	△ 5.1
第1次産業		2,780	15.8	2,458	14.8	△ 11.6
	農 業	2,747	15.7	2,421	14.5	△ 11.9
	林 業	33	0.2	36	0.2	9.1
	漁 業	0	0.0	1	0.0	皆増
第2次産業		4,213	24.0	4,054	24.3	△ 3.8
	鉱業、碎石業、砂利砕石業	19	0.1	4	0.0	△ 78.9
	建 設 業	1,664	9.5	1,627	9.8	△ 2.2
	製 造 業	2,530	14.4	2,423	14.5	△ 4.2
第3次産業		10,066	57.3	10,016	60.1	△ 0.5
	電気・ガス・熱供給・水道業	58	0.3	42	0.3	△ 27.6
	情 報 通 信 業	129	0.7	135	0.8	4.7
	運輸業、郵便業	805	4.6	830	5.0	3.1
	卸売業、小売業	2,627	15.0	2,509	15.1	△ 4.5
	金融業、保険業	243	1.4	244	1.5	0.4
	不動産業、物品賃貸業	146	0.8	143	0.9	△ 2.1
	学術研究、専門・技術サービス	287	1.6	269	1.6	△ 6.3
	宿泊業、飲食サービス業	668	3.8	647	3.9	△ 3.1
	生活関連サービス業、娯楽業	614	3.5	594	3.6	△ 3.3
	教育、学習支援業	530	3.0	636	3.8	20.0
	医 療、福 祉	2,427	13.8	2,405	14.4	△ 0.9
	複合サービス業	196	1.1	219	1.3	11.7
	サ ー ビ ス 業 ※1	725	4.1	764	4.6	5.4
	公 務 ※2	611	3.5	579	3.5	△ 5.2
分類不能の産業		493	2.8	126	0.8	△ 74.4

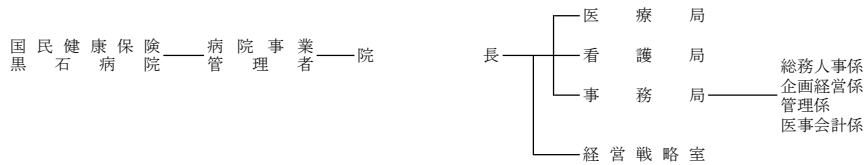
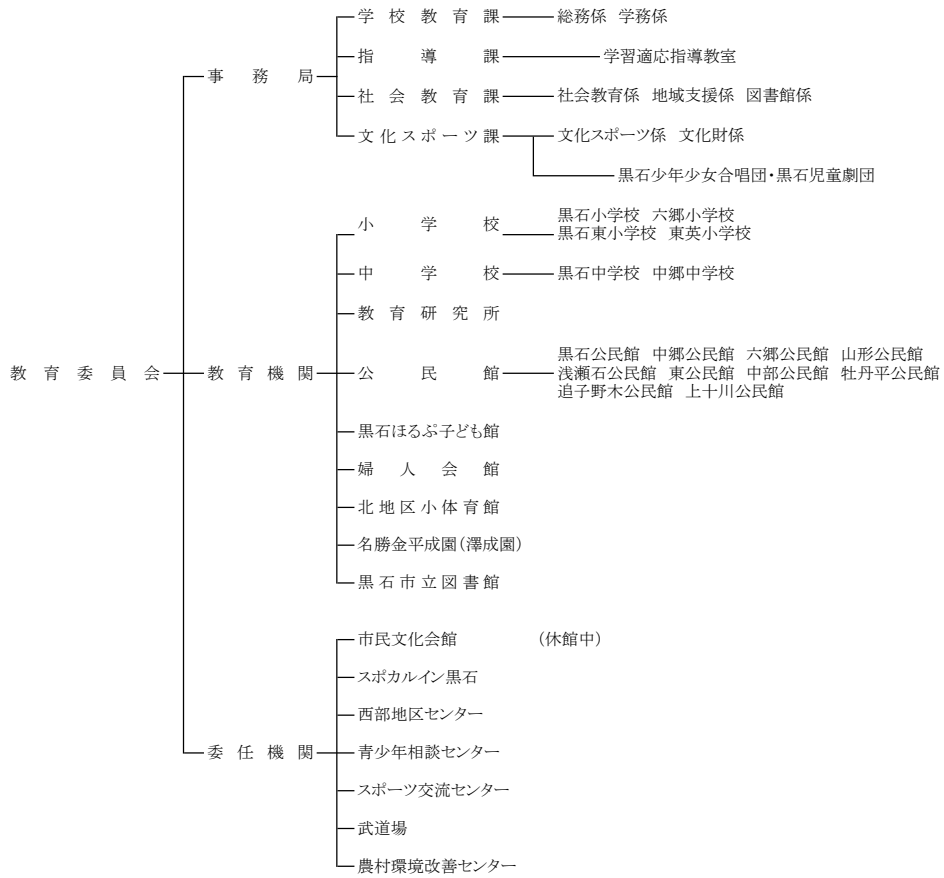
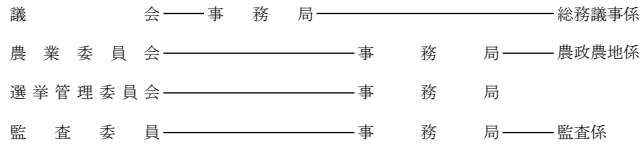
※1は、他に分類されないもの

※2は、他に分類されるものを除く。

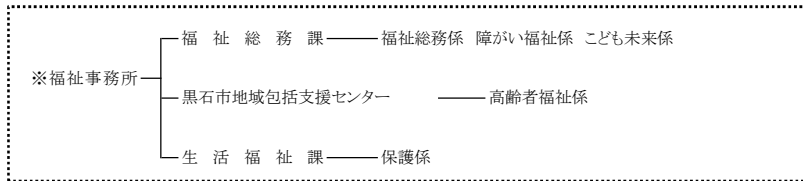
2. 行政組織図

令和4年7月1日





別掲



3. 税務組織及び事務分掌

(1) 税務組織 (4月1日現在)

(単位：人)

企画財政部		企画課 財政課 税務課 収納課 広報情報システム課					
職 級	職 名	税 務 課		収 納 課			小 計
課 長 級	課 長	1		1			2
	参 事						
課長補佐級	課長補佐	1		1			2
	主 幹	2		1			3
小 計		4		3			7
職 級	職 名	住 民 税 係	固 定 資 産 税 係	納 税 管 理 係	収 納 係	債 権 係	小 計
係 長 級	係 長	(1)	(1)	(1)	1	1	2
	主 査		1		1		2
主 事 級	主任主事	4	1	2	1	1	9
	主 事	3	2	1	3		9
	主 事 補						
小 計		7	4	3	6	2	22
合 計		15		14			29

(2) 事務分掌

《 税 務 課 》

◆ 住民税係

1. 個人市民税の賦課に関する事。
2. 法人市民税の賦課に関する事。
3. 軽自動車税の賦課に関する事。
4. たばこ税の賦課に関する事。
5. 入湯税の賦課に関する事。
6. 税務統計に関する事。
7. 税の賦課又は評価の証明に関する事。
8. 課の庶務に関する事。

◆ 固定資産税係

1. 固定資産の評価に関する事。
2. 固定資産税の賦課に関する事。
3. 特別土地保有税の賦課に関する事。
4. 土地、家屋台帳及び名寄帳等の整理保管に関する事。
5. 地籍調査事業に係る成果品等に関する事。

《 収 納 課 》

◆ 納税管理係

1. 市税等の収入計画及び決算に関する事。
2. 納税貯蓄組合に関する事。
3. 納税奨励に関する事。
4. 過誤納金に関する事。
5. 徴収簿の消込み整理に関する事。
6. 納税証明に関する事。
7. 課の庶務に関する事。

◆ 収納係

1. 市税等の徴収に関する事。
2. 市税等の徴収猶予に関する事。
3. 市税等の滞納処分に関する事。
4. 市税等の欠損処分に関する事。
5. 市税等の交付要求に関する事。
6. 市税等の督促に関する事。
7. 徴収の嘱託及び受託に関する事。

◆ 債権係

1. 債権の徴収に係る事務の企画及び指導に関する事。
2. 債権の徴収に係る関係部局との連絡調整に関する事。
3. 債権を所管する組織から、徴収が困難なものとして債権係に移管された債権の管理に関する事。
4. 前3号に掲げるもののほか、債権に係る徴収の対策に関する事。

4. 令和4年度一般会計歳入歳出予算額

(単位：千円)

歳 入				歳 出			
区 分	予 算 額	構成比 (%)	増減率 (%)	区 分	予 算 額	構成比 (%)	増減率 (%)
1 市 税	2,935,587	18.2	8.4	1 議 会 費	169,947	1.1	△ 3.3
市 民 税	1,187,518	7.4	16.3	2 総 務 費	2,134,043	13.2	17.9
固 定 資 産 税	1,318,601	8.2	2.4	3 民 生 費	6,542,413	40.5	△ 1.2
軽 自 動 車 税	130,080	0.8	2.5	4 衛 生 費	1,320,335	8.2	3.0
た ば こ 税	296,057	1.8	9.8	5 労 働 費	11,888	0.1	△ 1.2
入 湯 税	3,331	0.0	13.8	6 農 林 水 産 業 費	440,519	2.7	0.7
2 地 方 譲 与 税	134,566	0.8	6.1	7 商 工 費	495,522	3.1	4.1
3 利 子 割 交 付 金	4,119	0.0	△ 5.7	8 土 木 費	1,379,563	8.5	△ 2.5
4 配 当 割 交 付 金	4,474	0.0	△ 6.0	9 消 防 費	755,526	4.7	3.4
5 株 式 等 譲 渡 金 所 得 割 交 付	6,794	0.0	0.0	10 教 育 費	1,364,632	8.4	18.5
6 法 人 事 業 税 金 交 付	29,625	0.2	皆増	11 災 害 復 旧 費	1,246	0.0	△ 29.4
7 地 方 消 費 税 金 交 付	788,522	4.9	13.6	12 公 債 費	1,500,366	9.3	△ 1.3
8 環 境 性 能 割 付 交 金	11,234	0.1	△ 7.3	13 予 備 費	35,000	0.2	16.7
9 地 方 特 例 交 付 金	26,716	0.2	△ 47.3				
10 地 方 交 付 税	5,987,144	37.1	1.0				
11 交 通 安 全 対 策 金 特 別 交 付	3,900	0.0	△ 2.5				
12 分 担 金 担 及 び 金	140,478	0.9	3.2				
13 使 用 料 及 び 料	148,373	0.9	5.7				
14 国 庫 支 出 金	3,176,734	19.7	4.5				
15 県 支 出 金	1,251,562	7.8	△ 2.2				
16 財 産 収 入	5,734	0.0	2.7				
17 寄 附 金	200,014	1.2	0.0				
18 繰 入 金	120,232	0.7	14.3				
19 繰 越 金	80,000	0.5	0.0				
20 諸 収 入	257,441	1.6	15.7				
21 市 債	837,751	5.2	△ 6.9				
歳 入 合 計	16,151,000	100.0	3.1	歳 出 合 計	16,151,000	100.0	3.1

5. 令和3年度一般会計歳入歳出決算額

(単位：千円)

歳 入				歳 出			
区 分	収入済額	構成比 (%)	増減率 (%)	区 分	支出済額	構成比 (%)	増減率 (%)
1 市 税	2,937,274	14.3	△ 0.3	1 議 会 費	165,263	0.9	△ 3.8
市 民 税	1,223,820	6.0	1.2	2 総 務 費	2,996,058	16.4	△ 43.4
固 定 資 産 税	1,300,381	6.3	△ 3.3	3 民 生 費	7,347,135	40.3	13.1
軽 自 動 車 税	131,117	0.6	1.8	4 衛 生 費	1,512,385	8.3	20.7
た ば こ 税	279,340	1.4	7.9	5 労 働 費	11,356	0.1	△ 4.0
入 湯 税	2,616	0.0	△ 4.9	6 農 林 水 産 業 費	502,847	2.8	2.6
2 地 方 譲 与 税	132,410	0.6	1.6	7 商 工 費	719,132	3.9	△ 1.6
3 利 子 割 交 付 金	1,694	0.0	△ 22.3	8 土 木 費	1,522,419	8.3	△ 14.4
4 配 当 割 交 付 金	7,739	0.0	68.5	9 消 防 費	800,287	4.4	△ 17.4
5 株 式 等 譲 渡 金 所 得 割 交 付 金	7,229	0.0	34.4	10 教 育 費	1,148,595	6.3	△ 23.3
6 法 人 事 業 税 金 交 付 金	34,841	0.2	137.2	11 災 害 復 旧 費	1,501	0.0	70.0
7 地 方 消 費 税 金 交 付 金	772,808	3.8	8.1	12 公 債 費	1,523,476	8.3	3.9
8 環 境 性 能 割 金 交 付 金	9,041	0.0	2.7	13 予 備 費	0	0.0	0.0
9 地 方 特 例 交 付 金	61,978	0.3	117.7				
10 地 方 交 付 税	6,669,543	32.5	8.0				
11 交 通 安 全 対 策 金 特 別 交 付 金	3,814	0.0	△ 11.9				
12 分 担 金 及 び 金 負 担 金	133,706	0.7	△ 7.9				
13 使 用 料 及 び 料 手 数 料	151,645	0.7	0.9				
14 国 庫 支 出 金	5,159,275	25.2	△ 29.2				
15 県 支 出 金	1,248,905	6.1	△ 6.0				
16 財 産 収 入	14,030	0.1	53.7				
17 寄 附 金	188,129	0.9	26.8				
18 繰 入 金	223,627	1.1	△ 31.0				
19 繰 越 金	1,043,316	5.1	135.2				
20 諸 収 入	269,911	1.3	△ 19.2				
21 市 債	1,467,056	7.1	46.6				
歳 入 合 計	20,537,971	100.0	△ 3.1	歳 出 合 計	18,250,454	100.0	△ 9.5

6. 令和3年度市税収入実績決算額

(単位：円)

区分 科目	予算額	調定額	収入済額	不納欠損額	収入未済額	収入率 (%)
1. 現年課税分	2,900,074,000	2,939,425,548	2,914,617,052	5,854,806	19,060,542	99.2
市民税	1,210,416,000	1,221,971,413	1,214,674,762	27,206	7,339,697	99.4
個人						
普通徴収		239,173,400	233,486,961 (内未還付分 8,646)	27,206	5,667,879	97.6
特別徴収		816,538,113	815,951,801 (内未還付分 61,606)	0	647,918	99.9
計	1,047,412,000	1,055,711,513	1,049,438,762	27,206	6,315,797	99.4
法人	163,004,000	166,259,900	165,236,000	0	1,023,900	99.4
固定資産税	1,281,368,000	1,304,091,300	1,287,662,655	5,827,600	10,637,545	98.7
純固定資産税	1,232,100,000	1,254,823,100	1,238,394,455 (内未還付分 36,500)	5,827,600	10,637,545	98.7
交付金	49,268,000	49,268,200	49,268,200	0	0	100.0
軽自動車税	129,683,000	131,406,300	130,323,100	0	1,083,300	99.2
環境性能割	4,439,000	4,894,700	4,894,700	0	0	100.0
種別割	125,244,000	126,511,600	125,428,400 (内未還付分 100)	0	1,083,300	99.1
たばこ税	276,003,000	279,340,235	279,340,235	0	0	100.0
入湯税	2,604,000	2,616,300	2,616,300	0	0	100.0
2. 滞納繰越分	21,471,000	123,590,616	22,656,540	7,977,727	92,990,412	18.3
市民税	8,788,000	42,407,554	9,145,050	1,601,288	31,680,079	21.6
個人	7,749,000	38,383,254	8,075,170 (内未還付分 18,863)	1,601,288	28,725,659	21.0
法人	1,039,000	4,024,300	1,069,880	0	2,954,420	26.6
固定資産税	11,896,000	76,607,200	12,717,528 (内未還付分 15,200)	5,831,639	58,073,233	16.6
軽自動車税	786,000	4,575,862	793,962	544,800	3,237,100	17.4
環境性能割	1,000	0	0	0	0	0.0
種別割	785,000	4,575,862	793,962	544,800	3,237,100	17.4
入湯税	1,000	0	0	0	0	0.0
総計	2,921,545,000	3,063,016,164	2,937,273,592	13,832,533	112,050,954	95.9

7. 市税決算額

(単位：円)

区分 年度	予 算 額		調 定 額		収 入 済 額		不納欠損額	収入未済額	収 入 率	
	金 額	前年度比 (%)	金 額	前年度比 (%)	金 額	前年度比 (%)			対予算 (%)	対調定 (%)
30	2,926,718,000	98.0	3,126,816,914	97.5	2,946,877,915 (内未還付分 157,000)	97.9	37,437,418	142,658,581	100.7	94.2
元	2,948,294,000	100.7	3,126,231,276	100.0	2,970,561,974 (内未還付分 168,636)	100.8	18,570,478	137,267,460	100.7	95.0
2	2,928,487,000	99.3	3,092,303,160	98.9	2,944,921,038 (内未還付分 97,021)	99.1	23,867,523	123,611,620	100.6	95.2
3	2,921,545,000	99.8	3,063,016,164	99.1	2,937,273,592 (内未還付分 89,115)	99.7	13,832,533	112,050,954	100.5	95.9

8. 市税税目別決算額構成割合

第1表 年度別市税収入構成割合

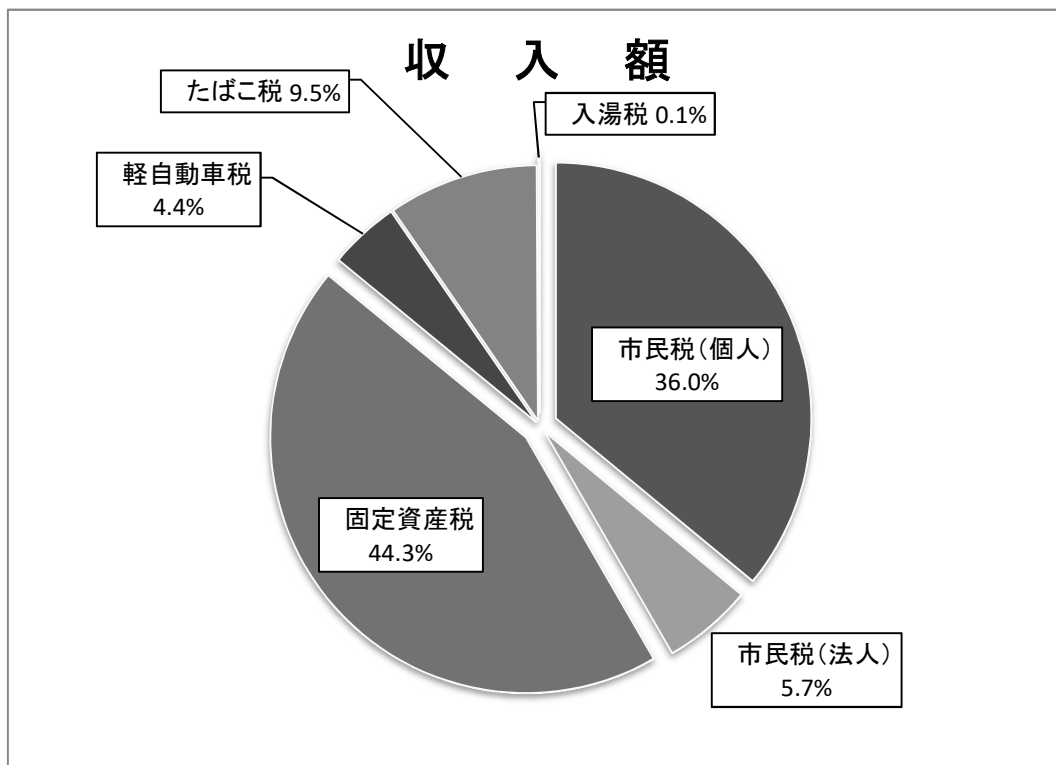
(単位：千円)

年度	30			元			2			3		
区分 税目	税 額	構成比 (%)	前年度比 (%)	税 額	構成比 (%)	前年度比 (%)	税 額	構成比 (%)	前年度比 (%)	税 額	構成比 (%)	前年度比 (%)
市 民 税	1,232,698	41.8	97.9	1,239,766	41.7	100.6	1,208,972	41.1	97.5	1,223,820	41.7	101.2
固定資産税	1,322,990	44.9	97.7	1,332,565	44.9	100.7	1,345,397	45.7	101.0	1,300,381	44.3	96.7
軽自動車税	120,610	4.1	102.2	123,708	4.2	102.6	128,826	4.4	104.1	131,117	4.4	101.8
たばこ税	265,643	9.0	97.8	270,010	9.1	101.6	258,976	8.8	95.9	279,340	9.5	107.9
入 湯 税	4,937	0.2	98.3	4,513	0.2	91.4	2,750	0.0	60.9	2,616	0.1	95.1
計	2,946,878	100.0	97.9	2,970,562	100.0	100.8	2,944,921	100.0	99.1	2,937,274	100.0	99.7

第2表 令和3年度市税収入の内訳

(単位：千円、%)

区 分	収 入 額	構成割合
市民税（個人）	1,057,514	36.0
市民税（法人）	166,306	5.7
固定資産税	1,300,381	44.3
軽自動車税	131,117	4.4
たばこ税	279,340	9.5
入湯税	2,616	0.1
計	2,937,274	100.0



9. 一般会計歳入総額に占める市税の割合等

区分 年度	歳 入 総 額		市 税 決 算 額 B (円)	税収割合 B/A (%)	人 口 (人)	世帯数 (世帯)	市 税 負 担 額	
	A (円)	前年度比 (%)					1人当たり (円)	1世帯当たり (円)
29	15,773,576,655	97.1	3,008,930,581	19.1	33,789	13,705	89,051	219,550
30	17,068,996,749	108.2	2,946,877,915	17.3	33,284	13,750	88,537	214,318
元	18,215,014,529	106.7	2,970,561,974	16.3	32,900	13,818	90,291	214,978
2	21,201,232,610	116.4	2,944,921,038	13.9	32,327	13,838	91,098	212,814
3	20,537,970,744	96.9	2,937,273,592	14.3	31,824	13,863	92,297	211,879

※ 各年度の人口と世帯数は、当該年度の3月31日現在のものである。

10. 市税の税率等

(4月1日現在)

区 分		税 額 (率)					
市 民 税	個 人	均等割		3,500円	所得割	6.0%	
		分離課税譲渡		長期	3.0%	短期	5.4%
	法 人	均等割	1号	下記2号～9号に掲げる法人以外の法人等			60,000円
			2号	資本金等の額が1千万円以下である法人で、市内の従業者数が50人を超えるもの			144,000円
			3号	資本金等の額が1千万円を超え1億円以下である法人で、市内の従業者数が50人以下であるもの			156,000円
			4号	資本金等の額が1千万円を超え1億円以下である法人で、市内の従業者数が50人を超えるもの			180,000円
			5号	資本金等の額が1億円を超え10億円以下である法人で、市内の従業者数が50人以下であるもの			192,000円
			6号	資本金等の額が1億円を超え10億円以下である法人で、市内の従業者数が50人を超えるもの			480,000円
			7号	資本金等の額が10億円を超える法人で、市内の従業者数が50人以下であるもの			492,000円
			8号	資本金等の額が10億円を超え50億円以下である法人で、市内の従業者数が50人を超えるもの			2,100,000円
9号			資本金等の額が50億円を超える法人で、市内の従業者数が50人を超えるもの			3,600,000円	
	法人税割	8.4%					
固 定 資 産 税		1.6%				【免税点】 土地 30万円未満 家屋 20万円未満 償却資産 150万円未満	
軽 自 動 車 税	原 動 機 付 自 転 車	50cc以下		2,000円			
		90cc以下		2,000円			
		125cc以下		2,400円			
		ミニカー		3,700円			
	小 型 特 殊 自 動 車	農耕作業用		2,000円			
		その他		5,900円			
	二輪の小型自動車		6,000円				
	軽自動車	軽二輪		3,600円			
		専ら雪上を走行するもの		3,600円			
				平成27年3月31日以前に新規登録	平成27年4月1日以後に新規登録	新規検査から13年経過	
		軽三輪		3,100円	3,900円	4,600円	
		四 輪	乗 用	営業用	5,500円	6,900円	8,200円
				自家用	7,200円	10,800円	12,900円
			貨 物	営業用	3,000円	3,800円	4,500円
				自家用	4,000円	5,000円	6,000円
				グリーン化特例税率			
				イ	ロ	ハ	
		軽三輪		1,000円	2,000円	3,000円	
		四 輪	乗 用	営業用	1,800円	3,500円	5,200円
	自家用			2,700円	5,400円	8,100円	
貨 物	営業用		1,000円	1,900円	2,900円		
	自家用		1,300円	2,500円	3,800円		
イ 電気自動車及び天然ガス自動車 ロ 乗用車:★★★★かつ令和2年度燃費基準90%達成かつ令和2年度燃費基準達成車(営業用、令和3年度～) ハ 乗用車:★★★★かつ令和2年度燃費基準70%達成かつ令和2年度燃費基準達成車(営業用、令和3年度～) なお、「★★★★」は平成30年排出ガス基準50%低減又は平成17年排出ガス基準75%低減達成車のことをいう。							
た ば こ 税		製造たばこ		1,000本につき6,122円			
特別土地保有税	保 有 分	(取得価格×1.4%) - (固定資産税課税標準額×1.4%)				課税停止	
	取 得 分	(取得価格×3.0%) - (不動産取得税の課税標準となるべき価格×4.0%)				課税停止	
入 湯 税		1人1日(12歳以上)		150円			

1 1. 基準財政需要額・収入額調

(単位：千円)

年度	区分	需要額 A	前年度比 (%)	収入額 B	前年度比 (%)	B/A (%)
29		7,807,793	100.4	2,791,713	102.9	35.8
30		7,801,411	99.9	2,830,654	101.4	36.3
元		7,785,475	99.8	2,798,202	98.9	35.9
2		7,987,914	102.6	3,002,741	107.3	37.6
3		8,014,137	100.3	2,904,608	96.7	36.2

1 2. 個人市民税の普通徴収・特別徴収調

(6月1日現在 定期賦課)

年度		2			3			4		
区分		(人) (千円)	構成比 (%)	前年度比 (%)	(人) (千円)	構成比 (%)	前年度比 (%)	(人) (千円)	構成比 (%)	前年度比 (%)
普通徴収	人員	3,383	21.7	96.0	3,330	21.4	98.4	2,980	19.6	89.5
	税額	200,211	19.5	103.2	222,361	21.2	111.1	182,990	17.9	82.3
特別徴収	人員	12,178	78.3	101.0	12,267	78.6	100.7	12,244	80.4	99.8
	税額	827,418	80.5	101.0	824,079	78.8	99.6	837,433	82.1	101.6
計	人員	15,561	100.0	99.9	15,597	100.0	100.2	15,224	100.0	97.6
	税額	1,027,629	100.0	101.4	1,046,440	100.0	101.8	1,020,423	100.0	97.5

1 3. 所得種類別所得割納税義務者数等調

(6月1日現在)

年度	2				3				4			
区分	人員 (人)	所得割額 (千円)	構成比 (%)	前年度比 (%)	人員 (人)	所得割額 (千円)	構成比 (%)	前年度比 (%)	人員 (人)	所得割額 (千円)	構成比 (%)	前年度比 (%)
給与所得	11,415	838,612	84.0	100.9	11,351	821,604	80.9	98.0	11,264	829,836	84.5	101.0
営業所得	508	52,305	5.2	106.2	554	56,457	5.6	107.9	438	50,310	5.1	89.1
農業所得	340	23,221	4.4	131.9	551	46,635	4.6	200.8	312	27,607	2.8	59.2
その他所得	1,309	59,027	5.4	89.9	1,323	67,154	6.6	113.8	1,298	59,386	6.0	88.4
譲渡所得	74	16,344	1.0	79.0	85	23,282	2.3	142.4	58	14,452	1.5	62.1
計	13,646	989,509	100.0	101.3	13,864	1,015,132	100.0	102.6	13,370	981,591	100.0	96.7

14. 個人市民税納税義務者数等調

(6月1日現在)

区分 所得区分	均等割のみを納める者		均等割と所得割を納める者			合計		
	納税義務者数 (人)	均等割額 (千円)	納税義務者数 (人)	均等割額 (千円)	所得割額 (千円)	納税義務者数 (人)	均等割額 (千円)	所得割額 (千円)
給与所得	1,067	3,735	11,264	39,424	829,836	12,331	43,159	829,836
営業等所得	161	563	438	1,533	50,310	599	2,096	50,310
農業所得	140	490	312	1,092	27,607	452	1,582	27,607
その他所得	544	1,904	1,298	4,543	59,386	1,842	6,447	59,386
家屋敷等のみ	0	0				0	0	
計	1,912	6,692	13,312	46,592	967,139	15,224	53,284	967,139

15. 納税義務者1人当たり市民税負担額調

(6月1日現在 定期賦課)

区分 年度	納税義務者数 (人)	前年度比 (%)	税額(個人) (千円)	前年度比 (%)	1人当たり税額 (円)	前年度比 (%)
元	15,679	99.5	1,034,580	97.9	65,985	100.0
2	15,561	99.2	1,027,629	99.3	66,039	100.1
3	15,597	100.2	1,046,440	101.8	67,092	101.6
4	15,224	97.6	1,020,423	97.5	67,027	99.9

16. 課税標準段階別納税義務者数等調

(6月1日現在)

区分 課税標準額の段階	納税義務者数 (人)	総所得金額等 (千円)	所得控除額 (千円)	課税標準額 (千円)	所得割額 (千円)	税率 (%)	納税義務者1人当たり		
							総所得 (千円)	控除 (千円)	所得割 (円)
10万円以下の金額	625	542,772	521,444	58,850	1,897	6.0	868	834	3,035
10万円を超え100万円以下の金額	6,589	9,923,448	6,230,613	3,755,340	200,981	6.0	1,506	946	30,503
100万円 " 200万円 "	3,791	9,614,330	4,304,274	5,322,017	294,914	6.0	2,536	1,135	77,793
200万円 " 300万円 "	1,317	5,186,233	1,979,237	3,212,187	181,822	6.0	3,938	1,503	138,058
300万円 " 400万円 "	609	3,162,932	1,067,282	2,110,856	123,250	6.0	5,194	1,753	202,381
400万円 " 550万円 "	207	1,347,013	399,241	949,649	55,602	6.0	6,507	1,929	268,609
550万円 " 700万円 "	58	457,169	102,592	360,649	20,856	6.0	7,882	1,769	359,586
700万円 " 1,000万円 "	60	619,005	126,601	493,352	28,415	6.0	10,317	2,110	473,583
1,000万円 " 2,000万円 "	45	699,609	93,748	651,418	36,660	6.0	15,547	2,083	814,667
2,000万円 " 5,000万円 "	10	348,586	16,869	338,585	19,155	6.0	34,859	1,687	1,915,500
5,000万円 " 1億円 "	1	61,469	2,224	59,245	3,539	6.0	61,469	2,224	3,539,000
1億円を超える金額	0	0	0	0	0	6.0	0	0	0
計	13,312	31,962,566	14,844,125	17,312,148	967,091	6.0	2,401	1,115	72,648

所得割額 = 算出税額 - 税額控除 - 税額調整額 - 調整控除額 - 減免税額等

総所得金額等には、分離譲渡所得、株式等・先物取引に係る所得を含む。

17. 法人市民税調定額調

年度	平成 30 年度		令和元年度		令和 2 年度		令和 3 年度	
区分 月	税額		税額		税額		税額	
	法人税割	均等割	法人税割	均等割	法人税割	均等割	法人税割	均等割
4	4,693,300		4,379,100		4,008,000		5,549,700	
	2,223,300	2,470,000	2,358,100	2,021,000	1,256,000	2,752,000	2,792,700	2,757,000
5	51,738,600		52,253,200		41,071,900		36,659,800	
	35,829,600	15,909,000	35,887,200	16,366,000	25,344,900	15,727,000	19,929,800	16,730,000
6	30,071,800		26,537,600		22,751,800		26,914,100	
	12,475,800	17,596,000	9,471,600	17,066,000	8,951,800	13,800,000	8,116,100	18,798,000
7	4,973,000		6,132,000		11,501,700		8,904,200	
	1,705,000	3,268,000	2,132,000	4,000,000	4,536,700	6,965,000	5,163,200	3,741,000
8	11,505,500		13,321,000		10,953,400		8,609,500	
	7,548,500	3,957,000	8,833,000	4,488,000	6,811,400	4,142,000	4,440,500	4,169,000
9	8,802,100		9,673,400		13,139,900		9,077,100	
	2,908,100	5,894,000	3,896,400	5,777,000	3,999,900	9,140,000	3,259,100	5,818,000
10	11,462,400		10,775,200		9,925,500		10,042,600	
	4,783,400	6,679,000	5,030,200	5,745,000	3,919,500	6,006,000	4,234,600	5,808,000
11	41,779,100		43,435,300		31,701,700		28,018,100	
	30,633,100	11,146,000	32,101,300	11,334,000	19,619,700	12,082,000	16,892,100	11,126,000
12	2,251,200		5,554,100		5,226,000		8,174,000	
	919,200	1,332,000	1,197,100	4,357,000	1,425,000	3,801,000	4,264,000	3,910,000
1	6,884,200		3,752,400		2,360,400		3,138,600	
	2,602,200	4,282,000	2,318,400	1,434,000	377,400	1,983,000	1,734,600	1,404,000
2	18,109,400		13,289,400		14,379,900		10,586,500	
	11,138,400	6,971,000	6,912,400	6,377,000	7,776,900	6,603,000	3,798,500	6,788,000
3	3,242,500		2,921,100		4,296,900		10,585,700	
	693,500	2,549,000	911,100	2,010,000	1,424,900	2,872,000	8,400,700	2,185,000
合計	195,513,100		192,023,800		171,317,100		166,259,900	
	113,460,100	82,053,000	111,048,800	80,975,000	85,444,100	85,873,000	83,025,900	83,234,000
前年度比 (%)	99.0		98.2		89.2		97.0	
	98.7	99.5	97.9	98.7	76.9	106.0	97.2	96.9
申告数	977		933		947		985	
法人数	613		609		613		637	

18. 法人市民税決算期別法人数調

区分	決算月	4月	5月	6月	7月	8月	9月	10月	11月	12月	1月	2月	3月	計
株式	1号	22	18	19	5	5	18	7	6	30	3	11	47	191
	2号			1					1	1			3	6
	3号	3	6	2	4	2	2	1		15	2	4	34	75
	4号	1								3		2	2	8
	5号					1	2			5	1	2	9	20
	6号						1						2	3
	7号		1					1				6	19	27
	8号											1		1
	9号											1	3	4
	計	26	25	22	9	8	24	8	7	54	6	27	119	335
有限	1号	11	12	12	13	18	21	1	2	34	5	9	61	199
	2号	1												1
	3号				1	1				2			3	7
	計	12	12	12	14	19	21	1	2	36	5	9	64	207
合同	1号	1	1	7	3	2	1			5	2	3	4	29
	2号													
	3号													
	計	1	1	7	3	2	1			5	2	3	4	29
相互	7号												5	5
	8号													
	9号													
	計												5	5
協同組合	1号			2						1			3	6
	3号			1									1	2
	5号												1	1
	7号												2	2
	9号			1										1
	計			4						1			7	12
医療	1号			1	1					1				3
	3号		1	1						1			3	6
	4号												2	2
	計		1	2	1					2			5	11
その他	1号			1			1		1	9	1	1	20	34
	7号												4	4
	9号													
	計			1			1		1	9	1	1	24	38
合計	1号	34	31	42	22	25	41	8	9	80	11	24	135	462
	2号	1		1					1	1			3	7
	3号	3	7	4	5	3	2	1		18	2	4	41	90
	4号	1								3		2	4	10
	5号					1	2			5	1	2	10	21
	6号						1						2	3
	7号		1				1					6	30	38
	8号											1		1
	9号			1								1	3	5
	計	39	39	48	27	29	47	9	10	107	14	40	228	637

19. 法人市民税業種別法人数

区分		決算月												計
		4月	5月	6月	7月	8月	9月	10月	11月	12月	1月	2月	3月	
A	農業，林業		1	3	1	1	1		1	10	2	1	5	26
B	漁業			1										1
C	鉱業，採石業， 砂利採取業									1			1	2
D	建設業	7	6	2	4	6	4		2	31	2	4	32	100
E	製造業	9	1	4	7	2	6	2	2	2	1	8	18	62
F	電気・ガス・ 熱供給・水道業			1						1		1	3	6
G	情報通信業			1	1	1				3			1	7
H	運輸業，郵便業		2	1			1		1	10			22	37
I	卸売業，小売業	10	15	12	4	10	15	4	2	22	6	21	39	160
J	金融業，保険業				2		1			1			19	23
K	不動産業， 物品賃貸業	1	4	4	2	3				5	2	1	16	38
L	学術研究，専門・ 技術サービス業	1		5	1	2	2		1	4			6	22
M	宿泊業， 飲食サービス業	2	3		3		5	1		2			11	27
N	生活関連サービス 業 娯楽業	2	1	1		1	2	1	1	2		1	9	21
O	教育，学習支援業	3		2								1		6
P	医療，福祉	1	2	7	2		2	1		6	1	2	20	44
Q	複合サービス事業			1									4	5
R	サービス業（他に 分類されないもの）	3	4	3		3	8			7			22	50
計		39	39	48	27	29	47	9	10	107	14	40	228	637

20. 固定資産税調 (現年課税分)

(単位：人、円)

年 度		2		3		4	
区 分		調 定 数 (当初)	前年度比 (%)	調 定 数 (当初)	前年度比 (%)	調 定 数 (当初)	前年度比 (%)
納 税 者 数	土 地	10,426	99.9	10,427	100.0	10,434	100.1
	家 屋	11,553	100.3	11,526	99.8	11,577	100.4
	償却資産	349	105.8	324	92.8	367	113.3
	計	22,328	100.2	22,277	99.8	22,378	100.5
	実人員	14,807	100.0	14,794	99.9	14,805	100.1
課 税 標 準	土 地	22,039,435,830	100.2	22,050,081,044	100.0	21,698,008,334	98.4
	家 屋	47,908,269,017	102.1	45,098,668,731	94.1	46,986,260,624	104.2
	償却資産	13,725,367,699	104.4	13,572,695,871	98.9	14,909,060,768	109.8
	計	83,673,072,546	102.0	80,721,445,646	96.5	83,593,329,726	103.6
調 定 額	土 地	352,749,400	100.4	351,733,200	99.7	348,618,100	99.1
	家 屋	745,427,300	101.6	704,080,900	94.5	732,676,500	104.1
	償却資産	220,260,000	104.7	217,024,300	98.5	236,527,700	109.0
	計	1,318,436,700	101.8	1,272,838,400	96.5	1,317,822,300	103.5
一 人 当 た り 負 担 額	土 地	33,834	100.5	33,733	99.7	33,412	99.0
	家 屋	64,522	101.3	61,086	94.7	63,287	103.6
	償却資産	631,117	99.0	669,828	106.1	644,490	96.2
	調定額計/実人員	89,041	101.9	86,037	96.6	89,012	103.5

21. 交付金調

(単位：円)

年 度		2		3		4	
区 分		交 付 額	前年度比 (%)	交 付 額	前年度比 (%)	交 付 額	前年度比 (%)
交 付 金		49,528,300	99.8	49,260,500	99.5	49,201,400	99.9

(参考)

令和元年度

49,614,300 円

2.2. 土地に関する調（「固定資産概要調書」による）

第1表 価格等に関する調

区分 地目		筆数				地積				決定価格			課税標準額
		非課税地 筆数 (筆)	評価 総筆数 (筆)	法定免税点 未満のもの (筆)	法定免税点 以上のもの (筆)	非課税地積 (㎡)	評価総地積 (㎡)	法定免税点 未満のもの (㎡)	法定免税点 以上のもの (㎡)	総額 (千円)	法定免税点 未満のもの (千円)	法定免税点 以上のもの (千円)	法定免税点 以上のもの (千円)
田	一般田	1,354	12,324	780	11,544	1,178,368	18,511,624	479,270	18,032,354	1,937,008	45,899	1,891,109	1,879,546
	介在田		25	1	24		14,757	69	14,688	29,144	81	29,063	20,344
畑	一般畑	1,094	9,821	920	8,901	571,100	19,224,417	1,255,879	17,968,538	717,954	48,029	669,925	669,793
	介在畑		21	0	21		11,819	0	11,819	21,189	0	21,189	14,832
宅地	小規模住宅用地		14,181	2,464	11,717		2,326,804	365,412	1,961,392	15,454,835	2,325,210	13,129,625	2,188,053
	一般住宅用地		11,661	981	10,680		2,881,075	63,874	2,817,201	14,656,374	210,561	14,445,813	4,814,768
	商業地等 (非住宅用地)		4,551	142	4,409		2,760,887	13,023	2,747,864	15,319,214	26,810	15,292,404	10,700,410
	計	1,356	30,393	3,587	26,806	1,064,997	7,968,766	442,309	7,526,457	45,430,423	2,562,581	42,867,842	17,703,231
	鉱泉地	16	31	2	29	1,746	102	7	95	15,510	21	15,489	15,489
	池沼	11	32	14	18	84,399	70,104	22,999	47,105	1,151	402	749	749
山林	一般山林	2,162	10,870	1,441	9,429	102,216,849	30,228,056	3,066,919	27,161,137	532,482	53,395	479,087	479,087
	介在山林	0	0	0	0	0	0	0	0	0	0	0	0
	原野	1,107	4,831	841	3,990	2,646,121	11,472,646	1,440,006	10,032,640	133,228	15,523	117,705	117,705
雑種地	鉄軌道用地	15	24	0	24	7,116	20,099	0	20,099	81,365	0	81,365	48,942
	その他の雑種地	490	1,749	133	1,616	496,716	1,804,917	68,922	1,735,995	1,077,867	6,477	1,071,390	748,289
	計	505	1,773	133	1,640	503,832	1,825,016	68,922	1,756,094	1,159,232	6,477	1,152,755	797,231
	その他	11,935				19,455,281							
	合計	19,540	70,121	7,719	62,402	127,722,693	89,327,307	6,776,380	82,550,927	49,977,321	2,732,408	47,244,913	21,698,007

(参考)

実際免税点の額

300,000円

第2表 土地評価額調（提示平均価格等調）

（単位：円/㎡）

年度	2			3			4		
区分 地目	提示 平均価格	平均価格	最高価格	提示 平均価格	平均価格	最高価格	提示 平均価格	平均価格	最高価格
田	105	105	135	105	105	135	105	105	135
畑	37	37	60	37	37	60	37	37	60
宅地	5,883	5,789	19,404	5,718	5,724	19,298	5,701	5,701	19,192
鉱泉地		152,059	763,619		152,059	763,619		152,059	763,619
池沼		16	21		16	21		16	21
山林	18	18	25	18	18	25	18	18	25
原野		12	21		12	21		12	21
雑種地		561	7,704		569	8,148		597	8,166

23. 家屋に関する調（「固定資産概要調書」による）

第1表 価格等に関する調

構造等	区分	納税義務者数 (人)	棟数	床面積 (㎡)	決定価格 (千円)	単位当たり価格 (円)
木造	総数		23,871	2,256,422	29,482,337	13,066
	法定免税点未満のもの		998	44,573	56,575	1,269
	法定免税点以上のもの		22,873	2,211,849	29,425,762	13,304
木造以外	総数		3,105	597,389	17,657,710	29,558
	法定免税点未満のもの		34	857	3,113	3,632
	法定免税点以上のもの		3,071	596,532	17,654,597	29,595
合計	総数	12,335	26,976	2,853,811	47,140,047	16,518
	法定免税点未満のもの	11,834	1,032	45,430	59,688	1,314
	法定免税点以上のもの	501	25,944	2,808,381	47,080,359	16,764
非課税家屋			499	191,873		

第2表 家屋評価額調（提示平均価格等調）

（単位：円/㎡）

年度	2		3		4	
区分 構造	提示平均 価格	単位当たり 価格	提示平均 価格	単位当たり 価格	提示平均 価格	単位当たり 価格
木造		13,160		12,794		13,066
木造以外		30,163		29,740		29,558

（参考）

実際免税点の額	200,000円
---------	----------

24. 償却資産に関する調（「固定資産概要調書」による）

（単位：千円）

種 類	区 分	決 定 価 格	課税標準額	課 税 標 準 額 の 内 訳	
				課税標準の特例規定の適用を受けるもの	左項以外のもの
市長が価格等を決定したもの	構 築 物	2,508,659	2,499,611	4,563	2,495,048
	機械及び装置	5,379,049	5,274,929	9,687	5,265,242
	船 舶				
	航 空 機				
	車両及び運搬具	159,427	159,427		159,427
	工具、器具及び備品	2,140,412	2,140,412		2,140,412
	調 整 額				
	小 計	10,187,547	10,074,379	14,250	10,060,129
法第三百八十九条関係	総務大臣が価格等を決定し、配分したもの	4,805,223	4,798,500		
	県知事が価格等を決定し、配分したもの	37,015	36,182		
	小 計	4,842,238	4,834,682		
法第743条1項の規定により県知事が決定したもの		0	0		
合 計		15,029,785	14,909,061		
内 訳	市町村分の額		14,909,061		
	道府県分の額				

（参考）

実際免税点の額	1,500,000円
---------	------------

25. 軽自動車税調定額調

(6月30日現在 単位：台、円)

区分		30		元		2		3		4		
		台数	前年度比	台数	前年度比	台数	前年度比	台数	前年度比	台数	前年度比	
原動機付自転車	50cc以下	1,113	91.0	1,028	92.4	948	92.2	907	95.7	863	95.1	
	50cc超 90cc以下 (二種乙)	99	92.5	87	87.9	82	94.3	78	95.1	79	101.3	
	90cc超 125cc以下 (二種甲)	86	100.0	103	119.8	100	97.1	109	109.0	118	108.3	
	ミニカー	48	114.3	46	95.8	45	97.8	43	95.6	43	100.0	
	小計	1,346	92.3	1,264	93.9	1,175	93.0	1,137	96.8	1,103	97.0	
軽自動車	軽二輪	357	96.0	357	100.0	370	103.6	368	99.5	360	97.8	
	軽四輪	乗用営業用	3	75.0	2	66.7	2	100.0	2	100.0	2	100.0
		乗用自家用	9,845	100.1	9,794	99.5	9,717	99.2	9,715	100.0	9,711	100.0
		貨物営業用	94	134.3	88	93.6	83	94.3	75	90.4	77	102.7
		貨物自家用	3,982	98.9	3,942	99.0	3,870	98.2	3,864	99.8	3,890	100.7
	小計	14,281	99.8	14,183	99.3	14,042	99.0	14,024	99.9	14,040	100.1	
小型特殊自動車	農耕作業用	917	101.3	933	101.7	960	102.9	995	103.6	994	99.9	
	農耕作業用以外	411	104.3	425	103.4	430	101.2	443	103.0	458	103.4	
	小計	1,328	102.2	1,358	102.3	1,390	102.4	1,438	103.5	1,452	101.0	
二輪の小型自動車		316	103.3	339	107.3	344	101.5	351	102.0	355	101.1	
雪上を走行するもの		1	100.0	0	0.0	0	0.0	0	0.0	0	0.0	
合計		17,272	99.4	17,144	99.3	16,951	98.9	16,950	100.0	16,950	100.0	

※R1.9までは軽自動車税として、R1.10からは軽自動車税（種別割）として区分される。

26. 軽自動車税の非課税・課税免除台数調

(6月30日現在 単位：台)

区分		2			3			4			
		非課税 台数	免 除 台 数	減 免 台 数	非課税 台数	免 除 台 数	減 免 台 数	非課税 台数	免 除 台 数	減 免 台 数	
原 動 機 付 自 転 車	50cc以下	3		2	3		2	3		1	
	50cc超 90cc以下 (二種乙)										
	90cc超 125cc以下 (二種甲)		2			2			2		
軽 自 動 車	軽二輪										
	三輪										
	軽四輪	乗用営業用									
		乗用自家用	17		193	18		188	19		173
		貨物営業用			6			5			5
貨物自家用		14		56	17		56	17		51	
小型特殊 自動車	農耕作業用	23			23			23			
	農耕作業用 以外										
二輪の小型自動車		57	2	257	61	2	251	62	2	230	

27. 市たばこ税調

第1表 調定額等

年 度		元		2		3	
区 分		調定数等 (本、円)	前年度比 (%)	調定数等 (本、円)	前年度比 (%)	調定数等 (本、円)	前年度比 (%)
売渡 本数	旧3級品以外	46,500,887	99.1	44,098,297	94.8	44,289,702	100.4
	旧3級品	1,324,360	51.0	0	0.0	0	0.0
	計	47,825,247	96.5	44,098,297	92.2	44,289,702	100.4
調 定 額	旧3級品以外	264,683,047	103.6	258,199,519	97.6	278,525,226	107.9
	旧3級品	5,326,636	52.1	776,844	14.6	815,009	104.9
	計	270,009,683	101.6	258,976,363	95.9	279,340,235	107.9
負担 額	1人当たり	8,207	102.8	8,011	97.6	8,778	109.6
	1世帯当たり	19,540	101.1	18,715	95.8	20,150	107.7
1人当たり本数		1,454	97.7	1,364	93.8	1,392	102.0
人 口		32,900		32,327		31,824	
世 帯 数		13,818		13,838		13,863	

※ 調定額には、手持品課税分を含む。

第2表 月別売渡本数

(単位：本)

月 \ 年度	元	2	3
3月	3,800,509	3,692,387	3,664,382
4月	4,021,142	3,594,740	3,722,573
5月	4,450,870	3,740,796	3,614,060
6月	3,821,098	3,968,956	3,787,513
7月	4,398,059	3,909,574	3,838,260
8月	4,389,849	3,798,874	3,872,991
9月	4,222,884	4,668,908	4,621,541
10月	3,767,119	3,151,294	3,001,566
11月	3,714,505	3,424,658	3,542,777
12月	4,053,670	3,794,578	4,033,834
1月	3,757,060	3,237,251	3,389,946
2月	3,428,482	3,116,281	3,200,259
計	47,825,247	44,098,297	44,289,702

28. 特別土地保有税調

平成15年度以降課税停止

29. 入湯税調

区分 年度	特別徴収 義務者数	課税標準		調定額	
		人員 (人)	前年度比 (%)	税額 (円)	前年度比 (%)
29	15	33,493	97.0	5,023,950	97.0
30	15	32,914	98.3	4,937,100	98.3
元	15	30,088	91.4	4,513,200	91.4
2	15	18,330	60.9	2,749,500	60.9
3	15	17,442	95.2	2,616,300	95.2

30. 証明等手数料調

年度 区分	元		2		3	
	件数	金額	件数	金額	件数	金額
税務証明	4,524	1,357,200	3,691	1,107,300	4,163	1,248,900
家屋証明	124	161,200	91	118,300	89	115,700
納税証明	431	129,300	646	193,800	583	174,900
閱覽	536	160,800	592	177,600	487	146,100
計	5,615	1,808,500	5,020	1,597,000	5,322	1,685,600

3 1. 市税等の納期

税 (科) 目	4月	5月	6月	7月	8月	9月	10月	11月	12月	1月	2月	3月
市・県民税 (普通徴収分)			○ 1期		○ 2期		○ 3期		○ 4期			
固定資産税		○ 1期		○ 2期		○ 3期		○ 4期				
国民健康保険税				○ 1期	○ 2期	○ 3期	○ 4期	○ 5期	○ 6期	○ 7期	○ 8期	
軽自動車税 (種別割)		○ 全期										
法人市民税	原則として事業年度終了後2ヶ月以内											
市・県民税 (給与特別徴収分)	6月～翌年5月(12期)納期限は翌月10日											
入湯税	毎月 納期限は翌月15日											

3 2. 納税貯蓄組合に関する調

(単位：人、%、千円)

年 度 区 分		2 8	2 9	3 0	元	2	3
		組 合 数	80	75	74	67	64
組合納税義務者数		3,991	3,763	3,518	3,332	3,069	2,991
1 組合当たり平均組合納税義務者数		50	50	48	50	48	54
市税等4税の 市全域対象額	調 定 額	2,795,174	2,799,511	2,626,855	2,619,599	2,532,803	2,539,507
	納 付 額	2,676,948	2,687,019	2,523,352	2,523,386	2,449,004	2,473,318
市税等4税の 納税貯蓄 組合取扱額	調 定 額	499,178	470,242	397,058	392,813	323,919	322,572
	納 付 額	489,284	455,475	387,128	385,207	319,532	319,304
組合取扱納付額の市全域 に対する割合		18.3	17.0	15.3	15.3	13.0	12.9
組合取扱対象額の前年比		99.1	93.1	85.0	99.5	83.0	99.9

3 3. 市税等収入率調

(単位：%)

年度 税(科)目	28	29	30	元	2	3
1. 市税現年課税分	98.6	98.7	98.7	98.7	98.8	99.2
市 民 税	99.1	99.1	99.2	99.2	99.3	99.4
個人市民税	99.0	99.0	99.1	99.2	99.3	99.4
普通徴収	96.2	96.3	96.5	96.6	96.8	97.6
特別徴収	99.9	99.9	99.9	99.9	99.9	99.9
法人市民税	99.5	99.7	99.5	99.3	99.1	99.4
固 定 資 産 税	97.7	97.9	97.8	98.0	98.1	98.7
純固定資産税	97.7	97.9	97.8	98.0	98.1	98.7
交 付 金	100.0	100.0	100.0	100.0	100.0	100.0
軽自動車税	98.4	98.6	98.7	98.9	99.2	99.2
環境性能割	—	—	—	100.0	100.0	100.0
種 別 割	98.4	98.6	98.7	98.9	99.1	99.1
たばこ税	100.0	100.0	100.0	100.0	100.0	100.0
入 湯 税	100.0	100.0	100.0	100.0	100.0	100.0
2. 市税滞納繰越分	19.6	15.6	16.7	17.1	18.1	18.3
個人市民税	20.0	18.4	20.0	19.2	21.5	21.0
法人市民税	31.7	19.0	14.5	10.0	19.9	26.6
固定資産税	18.8	13.7	14.7	15.9	16.1	16.6
軽自動車税	22.0	19.6	18.0	21.8	22.0	17.4
入 湯 税	0.0	0.0	0.0	0.0	0.0	0.0
3. 市 税 総 計	93.2	93.8	94.2	95.0	95.2	95.9
4. 国民健康保険税	67.8	67.9	68.1	70.3	71.5	74.2
現 年 分	93.1	93.2	93.3	93.7	94.4	95.0
滞 納 繰 越 分	14.5	13.4	14.5	15.1	17.3	15.3

3 4 . 督促状発送状況調

(単位：件)

月	税 目							3年度計	2年度計
	市・県民税	固定資産税	国民健康保険税	軽自動車税	特別徴収	法人市民税	入湯税		
4	11	0	29	0	37	0	1	78	53
5	5	0	14	0	31	0	0	50	76
6	0	1,415	2	1,391	32	7	0	2,847	2,511
7	458	0	6	1	59	3	1	528	483
8	12	1,302	717	0	51	10	0	2,092	1,885
9	460	0	720	0	48	0	0	1,228	1,164
10	4	1,250	680	0	44	2	0	1,980	1,947
11	469	0	670	0	46	3	0	1,188	1,176
12	1	989	594	0	41	0	0	1,625	1,777
1	438	0	615	0	40	0	1	1,094	1,064
2	0	0	571	0	45	3	0	619	646
3	30	0	541	0	45	8	0	624	654
計	1,888	4,956	5,159	1,392	519	36	3	13,953	13,436

3 5 . 催告書・差押予告書発送数調

(単位：件)

年 度	2 9	3 0	元	2	3
催 告 書	2,362	2,160	1,963	1,660	1,572
差押予告	1,694	1,505	1,382	1,310	1,062
合 計	4,056	3,665	3,345	2,970	2,634

36. 年度別滞納処分状況調 (当該年度3月31日現在)

第1表 年度別各種差押状況

(単位：人、千円)

区分 年度	不動産差押		動産差押		債権差押		その他		合計	
	人数	金額	人数	金額	人数	金額	人数	金額	人数	金額
28	1	1,013	1	6,161	267	59,647	12	7,853	281	74,674
29	2	2,055	0	0	239	55,393	13	7,548	254	64,996
30	1	461	1	4,315	209	59,850	10	5,620	221	70,246
元	0	0	0	0	207	51,041	10	1,949	217	52,990
2	0	0	0	0	147	28,513	8	2,073	155	30,586
3	0	0	0	0	220	67,819	13	2,880	233	70,699

第2表 年度別各種差押解除状況

(単位：人、千円)

区分 年度	不動産差押		動産差押		債権差押		その他		合計	
	人数	金額	人数	金額	人数	金額	人数	金額	人数	金額
28	8	21,450	1	2,696	261	74,822	20	11,896	290	110,864
29	19	39,798	3	17,454	233	73,256	10	4,045	265	134,553
30	30	49,057	0	0	203	48,187	14	12,148	247	109,392
元	2	924	0	0	236	63,962	9	3,097	247	67,983
2	2	5,186	1	350	174	46,087	10	1,518	187	53,141
3	0	0	1	362	191	54,592	8	3,403	200	58,357

3 7. 不納欠損処分状況調

(単位：件、千円)

年 度 件数等 税目	2 9		3 0		元		2		3	
	件 数	税 額	件 数	税 額	件 数	税 額	件 数	税 額	件 数	税 額
市 民 税	131	4,342	147	7,830	72	3,019	119	3,569	72	1,629
法 人 市 民 税	15	795	13	745	2	69	2	160	0	0
固 定 資 産 税	414	22,639	325	27,909	199	15,120	218	19,567	254	11,659
軽 自 動 車 税	100	506	115	953	44	362	65	572	54	545
入 湯 税	0	0	0	0	0	0	0	0	0	0
小 計	660	28,282	600	37,437	317	18,570	404	23,868	380	13,833
国民健康保険税	467	37,589	471	47,271	296	24,500	328	35,701	295	29,668
合 計	1,127	65,871	1,071	84,708	613	43,070	732	59,569	675	43,501

国民健康保険税

38. 国民健康保険税の税率

区分 年度	医療給付費分					後期高齢者支援金等分					介護納付金分				
	所得割 (%)	資産割 (%)	均等割 (円)	平等割 (円)	賦課限度額 (円)	所得割 (%)	資産割 (%)	均等割 (円)	平等割 (円)	賦課限度額 (円)	所得割 (%)	資産割 (%)	均等割 (円)	平等割 (円)	賦課限度額 (円)
29	8.40	36.30	28,200	26,100	540,000	1.90	8.80	6,700	5,800	190,000	1.80	10.40	8,700	5,100	160,000
30	8.40	36.30	28,200	26,100	580,000	1.90	8.80	6,700	5,800	190,000	1.80	10.40	8,700	5,100	160,000
元	8.40	36.30	28,200	26,100	610,000	1.90	8.80	6,700	5,800	190,000	1.80	10.40	8,700	5,100	160,000
2	8.40	36.30	28,200	26,100	630,000	1.90	8.80	6,700	5,800	190,000	1.80	10.40	8,700	5,100	170,000
3	8.40	36.30	28,200	26,100	630,000	1.90	8.80	6,700	5,800	190,000	1.80	10.40	8,700	5,100	170,000

39. 一般被保険者賦課状況

(単位：千円)

区分 年度	算定額					賦課額							
	所得割	資産割	均等割	平等割	算定額	軽減額	災害による 減免額	その他の 減免額	限度額を 超える額	増減額	調定額		
29	医療分	455,845	73,502	298,243	154,819	982,409	136,330	0	297	41,976	△	86,596	717,210
	支援分	103,106	17,818	70,859	34,404	226,187	31,635	0	68	3,146	△	20,081	171,257
	介護分	49,634	8,046	34,783	16,641	109,104	13,761	0	10	1,801	△	13,527	80,005
	計	608,585	99,366	403,885	205,864	1,317,700	181,726	0	375	46,923	△	120,204	968,472
30	医療分	406,648	71,018	287,640	150,727	916,033	136,391	0	471	25,925	△	87,870	665,376
	支援分	91,978	17,216	68,340	33,495	211,029	31,646	0	108	2,358	△	20,472	156,445
	介護分	42,640	7,574	32,877	15,856	98,947	13,809	0	11	1,335	△	11,423	72,369
	計	541,266	95,808	388,857	200,078	1,226,009	181,846	0	590	29,618	△	119,765	894,190
元	医療分	411,192	70,019	279,039	148,000	908,250	133,154	0	453	30,724	△	89,420	654,499
	支援分	93,006	16,973	66,297	32,889	209,165	30,892	0	104	3,616	△	20,758	153,795
	介護分	43,361	7,371	31,998	15,371	98,101	13,350	0	36	2,140	△	13,602	68,973
	計	547,559	94,363	377,334	196,260	1,215,516	177,396	0	593	36,480	△	123,780	877,267
2	医療分	369,441	70,314	269,592	145,984	855,331	133,278	3,957	229	21,317	△	80,914	615,636
	支援分	83,562	17,045	64,052	32,441	197,100	30,915	915	53	2,502	△	18,919	143,796
	介護分	37,860	7,186	30,372	14,718	90,136	13,105	627	8	1,295	△	11,887	63,214
	計	490,863	94,545	364,016	193,143	1,142,567	177,298	5,499	290	25,114	△	111,720	822,646
3	医療分	396,371	68,908	263,839	144,594	873,712	128,056	901	258	22,601	△	89,984	631,912
	支援分	89,654	16,704	62,685	32,132	201,175	29,695	207	59	2,654	△	21,056	147,504
	介護分	40,275	6,807	29,545	14,311	90,938	12,397	114	0	1,411	△	13,144	63,872
	計	526,300	92,419	356,069	191,037	1,165,825	170,148	1,222	317	26,666	△	124,184	843,288

40. 退職被保険者賦課状況

(単位：千円)

年度	区分	算定額				算定額	賦課額						
		所得割	資産割	均等割	平等割		軽減額	災害による減免額	その他の減免額	限度額を超える額	増減額	調定額	
29	医療分	8,913	1,738	6,288	2,095	19,034	2,517	0	0	231	△	5,231	11,055
	支援分	2,016	421	1,494	466	4,397	587	0	0	6	△	1,242	2,562
	介護分	1,782	489	1,784	739	4,794	730	0	0	0	△	1,334	2,730
	計	12,711	2,648	9,566	3,300	28,225	3,834	0	0	237	△	7,807	16,347
30	医療分	3,073	595	2,820	1,142	7,630	1,331	0	0	0	△	2,780	3,519
	支援分	695	144	670	254	1,763	309	0	0	0	△	641	813
	介護分	605	164	809	352	1,930	376	0	0	0	△	710	844
	計	4,373	903	4,299	1,748	11,323	2,016	0	0	0	△	4,131	5,176
元	医療分	665	76	705	287	1,733	320	0	0	0	△	617	796
	支援分	150	18	168	64	400	74	0	0	0	△	143	183
	介護分	115	22	200	87	424	90	0	0	0	△	154	180
	計	930	116	1,073	438	2,557	484	0	0	0	△	914	1,159
2	医療分	0	0	0	0	0	0	0	0	0	0	0	0
	支援分	0	0	0	0	0	0	0	0	0	0	0	0
	介護分	0	0	0	0	0	0	0	0	0	0	0	0
	計	0	0	0	0	0	0	0	0	0	0	0	0
3	医療分	0	0	0	0	0	0	0	0	0	0	0	0
	支援分	0	0	0	0	0	0	0	0	0	0	0	0
	介護分	0	0	0	0	0	0	0	0	0	0	0	0
	計	0	0	0	0	0	0	0	0	0	0	0	0

41. 一般被保険者＋退職被保険者賦課状況

(単位：千円)

年度	区分	算定額				算定額	賦課額						
		所得割	資産割	均等割	平等割		軽減額	災害による減免額	その他の減免額	限度額を超える額	増減額	調定額	
29	医療分	464,758	75,240	304,531	156,914	1,001,443	138,847	0	297	42,207	△	91,827	728,265
	支援分	105,122	18,239	72,353	34,870	230,584	32,222	0	68	3,152	△	21,323	173,819
	介護分	51,416	8,535	36,567	17,380	113,898	14,491	0	10	1,801	△	14,861	82,735
	計	621,296	102,014	413,451	209,164	1,345,925	185,560	0	375	47,160	△	128,011	984,819
30	医療分	409,721	71,613	290,460	151,869	923,663	137,722	0	471	25,925	△	90,650	668,895
	支援分	92,673	17,360	69,010	33,749	212,792	31,955	0	108	2,358	△	21,113	157,258
	介護分	43,245	7,738	33,686	16,208	100,877	14,185	0	11	1,335	△	12,133	73,213
	計	545,639	96,711	393,156	201,826	1,237,332	183,862	0	590	29,618	△	123,896	899,366
元	医療分	411,857	70,095	279,744	148,287	909,983	133,473	0	453	30,724	△	90,038	655,295
	支援分	93,156	16,992	66,464	32,953	209,565	30,966	0	104	3,616	△	20,901	153,978
	介護分	43,475	7,392	32,199	15,458	98,524	13,441	0	36	2,140	△	13,754	69,153
	計	548,488	94,479	378,407	196,698	1,218,072	177,880	0	593	36,480	△	124,693	878,426
2	医療分	369,441	70,314	269,592	145,984	855,331	133,278	3,957	229	21,317	△	80,914	615,636
	支援分	83,562	17,045	64,052	32,441	197,100	30,915	915	53	2,502	△	18,919	143,796
	介護分	37,860	7,186	30,372	14,718	90,136	13,105	627	8	1,295	△	11,887	63,214
	計	490,863	94,545	364,016	193,143	1,142,567	177,298	5,499	290	25,114	△	111,720	822,646
3	医療分	396,371	68,908	263,839	144,594	873,712	128,056	901	258	22,601	△	89,984	631,912
	支援分	89,654	16,704	62,685	32,132	201,175	29,695	207	59	2,654	△	21,056	147,504
	介護分	40,275	6,807	29,545	14,311	90,938	12,397	114	0	1,411	△	13,144	63,872
	計	526,300	92,419	356,069	191,037	1,165,825	170,148	1,222	317	26,666	△	124,184	843,288

4 2. 現年分保険税調定・収納状況

(単位：円、世帯、人)

年度	区分	調 定 額			1世帯当たり	一般被保険者 1人当たり	退職被保険者 1人当たり	被保険者 1人当たり	世帯数	一 般 被保数	退 職 被保数	全被保数
		一般被保険者	退職被保険者	計								
29	医療分	717,209,837	11,054,763	728,264,600	130,959	76,356	64,272	76,138	5,561	9,393	172	9,565
	支援分	171,257,524	2,561,776	173,819,300	31,257	18,232	14,894	18,172	5,561	9,393	172	9,565
	介護分	80,004,960	2,730,040	82,735,000	—	23,311	17,389	23,052	—	3,432	157	3,589
	計	968,472,321	16,346,579	984,818,900	177,094	103,106	95,038	102,961	5,561	9,393	172	9,565
30	医療分	665,375,968	3,519,085	668,895,053	124,122	73,384	52,524	73,231	5,389	9,067	67	9,134
	支援分	156,445,081	812,311	157,257,392	29,181	17,254	12,124	17,217	5,389	9,067	67	9,134
	介護分	72,368,893	844,462	73,213,355	—	22,288	14,074	22,139	—	3,247	60	3,307
	計	894,189,942	5,175,858	899,365,800	166,889	98,620	77,252	98,464	5,389	9,067	67	9,134
元	医療分	654,499,317	795,342	655,294,659	124,985	74,903	49,709	74,857	5,243	8,738	16	8,754
	支援分	153,794,559	183,261	153,977,820	29,368	17,601	11,454	17,589	5,243	8,738	16	8,754
	介護分	68,973,332	180,189	69,153,521	—	22,242	12,871	22,200	—	3,101	14	3,115
	計	877,267,208	1,158,792	878,426,000	167,543	100,397	72,425	100,346	5,243	8,738	16	8,754
2	医療分	615,636,159	0	615,636,159	118,437	72,258	0	72,258	5,198	8,520	0	8,520
	支援分	143,795,986	0	143,795,986	27,664	16,877	0	16,877	5,198	8,520	0	8,520
	介護分	63,213,755	0	63,213,755	—	21,407	0	21,407	—	2,953	0	2,953
	計	822,645,900	0	822,645,900	158,262	96,555	0	96,555	5,198	8,520	0	8,520
3	医療分	631,911,759	0	631,911,759	123,372	76,438	0	76,438	5,122	8,267	0	8,267
	支援分	147,503,906	0	147,503,906	28,798	17,842	0	17,842	5,122	8,267	0	8,267
	介護分	63,872,435	0	63,872,435	—	22,325	0	22,325	—	2,861	0	2,861
	計	843,288,100	0	843,288,100	164,640	102,007	0	102,007	5,122	8,267	0	8,267

(単位：円、%)

年度	区分	収 納 額			収 納 率			1世帯当たり	一般被保険者 1人当たり	退職被保険者 1人当たり	被保険者 1人当たり
		一般被保険者	退職被保険者	計	一般被保険者	退職被保険者	計				
29	医療分	668,394,755	10,867,681	679,262,436	93.19	98.31	93.27	122,148	71,159	63,184	71,015
	支援分	159,818,696	2,518,448	162,337,144	93.32	98.31	93.39	29,192	17,015	14,642	16,972
	介護分	73,589,484	2,680,309	76,269,793	91.98	98.18	92.19	—	21,442	17,072	21,251
	計	901,802,935	16,066,438	917,869,373	93.12	98.29	93.20	165,055	96,008	93,410	95,961
30	医療分	621,124,836	3,451,749	624,576,585	93.35	98.09	93.37	115,898	68,504	51,519	68,379
	支援分	146,209,007	796,673	147,005,680	93.46	98.08	93.48	27,279	16,125	11,891	16,094
	介護分	66,309,885	822,653	67,132,538	91.63	97.42	91.69	—	20,422	13,711	20,300
	計	833,643,728	5,071,075	838,714,803	93.23	97.98	93.26	155,635	91,943	75,688	91,823
元	医療分	614,392,077	746,411	615,138,488	93.87	93.85	93.87	117,326	70,313	46,651	70,269
	支援分	144,470,686	172,051	144,642,737	93.94	93.88	93.94	27,588	16,534	10,753	16,523
	介護分	63,163,172	168,782	63,331,954	91.58	93.67	91.58	—	20,369	12,056	20,331
	計	822,025,935	1,087,244	823,113,179	93.70	93.83	93.70	156,993	94,075	67,953	94,027
2	医療分	582,279,703	0	582,279,703	94.58	0.00	94.58	112,020	68,343	0	68,343
	支援分	136,086,964	0	136,086,964	94.64	0.00	94.64	26,181	15,973	0	15,973
	介護分	58,306,104	0	58,306,104	92.24	0.00	92.24	—	19,745	0	19,745
	計	776,672,771	0	776,672,771	94.41	0.00	94.41	149,418	91,159	0	91,159
3	医療分	601,070,608	0	601,070,608	95.12	0.00	95.12	117,351	72,707	0	72,707
	支援分	140,426,950	0	140,426,950	95.20	0.00	95.20	27,416	16,986	0	16,986
	介護分	59,413,281	0	59,413,281	93.02	0.00	93.02	—	20,767	0	20,767
	計	800,910,839	0	800,910,839	94.97	0.00	94.97	156,367	96,880	0	96,880