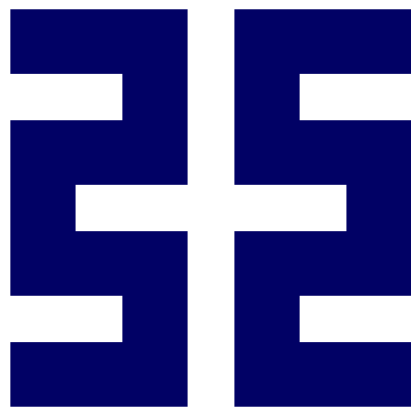


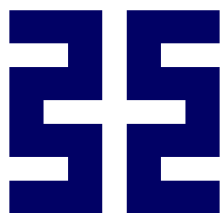
令和 7 年度

税 務 概 要



黒 石 市

市章・市民憲章



市章 < ふっ >

黒石藩の旗印と替紋。明治22年から黒石町が町章として用いたものを、市制施行後もそのまま採用。古くは、中国の春秋時代（約2500年前）のころ、公服に使われた階級12章の一つに **卐**（フツ＝星の意）があったといわれています。

< 黒石市民憲章 >

黒石市は、えぞ地であった昔から、水清く人情のあついあずましの里として栄え、「米とりんごといで湯」を誇り、「よされ、ねぶた」を愛してきたまちです。
わたくしたちは、これまでつちかわれてきた郷土の文化をさらに高め、豊かで活気にみなぎる黒石市の実現を願って、ここに市民憲章をかかげます。

わたくしたちは

- 1 ふるさとを愛し、水と緑を生かす

さわやかなまちをつくります。

- 1 心のぬくもりをひろげ、未来をはぐくむ

ふれあいのまちをつくります。

- 1 からだをきたえ、働くことに喜びをもつ

すこやかなまちをつくります。

- 1 歴史をあたため、かおり高い文化を築く

学びあうまちをつくります。

- 1 豊かな郷土をめざし、創意と活力に満ちた

のびゆくまちをつくります。

（昭和59年7月1日制定）

目 次

◆ 総 括

1. 市勢	1 ～ 2
2. 行政組織図	3 ～ 4
3. 税務組織及び事務分掌	5

◆ 財政と市税

4. 令和 7 年度一般会計歳入歳出予算額	6
5. 令和 6 年度一般会計歳入歳出決算額	7
6. 令和 6 年度市税収入実績決算額	8
7. 市税決算額	9
8. 市税税目別決算額構成割合	9 ～ 10
9. 一般会計歳入総額に占める市税の割合等	10
10. 市税の税率等	11
11. 基準財政需要額・収入額調	12

◆ 市民税

12. 個人市民税の普通徴収・特別徴収調	12
13. 所得種類別所得割納税義務者数等調	12
14. 個人市民税納税義務者数等調	13
15. 納税義務者 1 人当たり市民税負担額調	13
16. 課税標準段階別納税義務者数等調	14
17. 法人市民税調定額調	15
18. 法人市民税決算期別法人数調	16
19. 法人市民税業種別法人数	17

◆ 固定資産税

20. 固定資産税調（現年課税分）	18
21. 交付金調	18
22. 土地に関する調	19 ～ 20
23. 家屋に関する調	20
24. 償却資産に関する調	21

◆ その他

25.	軽自動車税（種別割）課税台数調	22
26.	軽自動車税の非課税・課税免除台数調	23
27.	市たばこ税調	24
28.	特別土地保有税調	25
29.	入湯税調	25

◆ 税外収入

30.	証明等手数料調	25
-----	---------	----

◆ 納 税

31.	令和7年度市税等の納期	26
32.	納税貯蓄組合に関する調	26
33.	市税等収入率調	27
34.	督促状発送状況調	28
35.	催告書・差押予告書発送数調	28
36.	年度別滞納処分状況調	29
37.	不納欠損処分状況調	29

◆ 国民健康保険税

38.	国民健康保険税の税率	30
39.	国民健康保険税賦課状況	30
40.	現年分国民健康保険税調定・収納状況	31

1. 市勢

(1) 沿 革

「くろいし」の地名は、昔、蝦夷（えぞ）の住むところが久慈須（くじす）とか国栖（くにす）と呼ばれたことから、これが転訛したものといわれる。

明暦2年（1656年）に藩祖津軽信英（のぶふさ）公が弘前藩から分知して以来、城下町として栄え、明治以後も南津軽郡役所の所在地として、政治・経済・文化の中心となってきた。

昭和29年7月1日に黒石町ほか4村（浅瀬石村・山形村・中郷村・六郷村）が合併し、県内で4番目の市制を施行。後に旧尾上町の一部（追子野木地区）を編入して現在に至る。

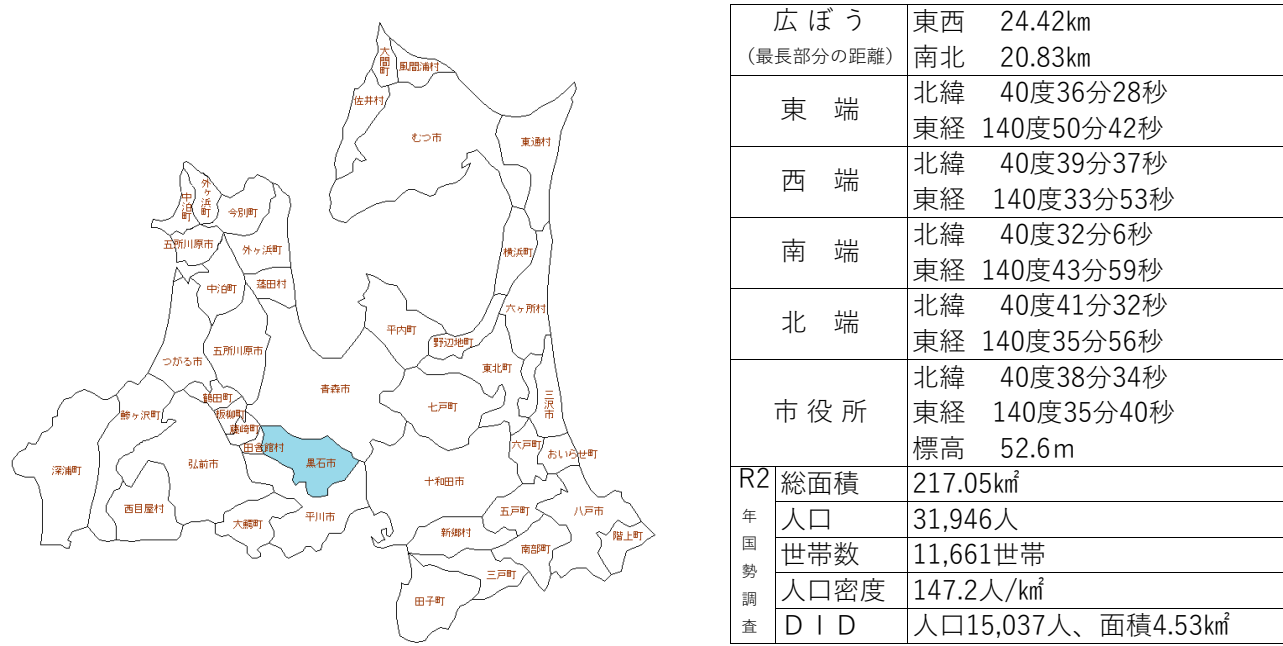
総面積の8割を占める東部の山岳地帯は八甲田連峰に連なり、平坦部が津軽平野の一部をなしている。豊かな自然と良質な土壌に恵まれ、味のよい「黒石米」と「黒石りんご」の産地として知られている。

また、南八甲田の櫛ヶ峰に源を発し、市の南部を東西に貫流している浅瀬石川流域の各所には、温泉が湧出し、その周辺は「黒石温泉郷県立自然公園」に指定されている。

古くから「りんごと米と温泉の田園観光都市」として親しまれているが、近年では「中町のこみせ」が国の重要伝統的建造物群保存地区に選定されるなど、城下町の風情を残した町並みや建造物が高く評価されている。

主要な幹線路として国道102号線と東北縦貫自動車道黒石インターチェンジ、さらには県土を横断する国道394号線を擁し、至近距離に青森空港があるなど、交通の要衝としての役割も増大している。

(2) 市の位置



※ D I Dは、人口集中地区（地域別人口密度が4,000人/km²以上でその全体が5,000人以上となっている地域）

第1表 人口と世帯

(3月31日現在 単位：世帯、人)

年	世帯数	人口			1世帯当 たり人口	税 務 職員数	職員1人当 たり人口
		計	男	女			
2	13,818	32,900	15,406	17,494	2.4	28	1,175
3	13,838	32,327	15,155	17,172	2.3	29	1,115
4	13,863	31,824	14,909	16,915	2.3	29	1,097
5	13,966	31,385	14,680	16,705	2.2	27	1,162
6	13,969	30,736	14,369	16,367	2.2	28	1,098
7	14,029	30,232	14,154	16,078	2.2	27	1,120

※ 人口・世帯数は住民基本台帳による。

第2表 産業別就業人口

(10月1日現在 単位：人、%)

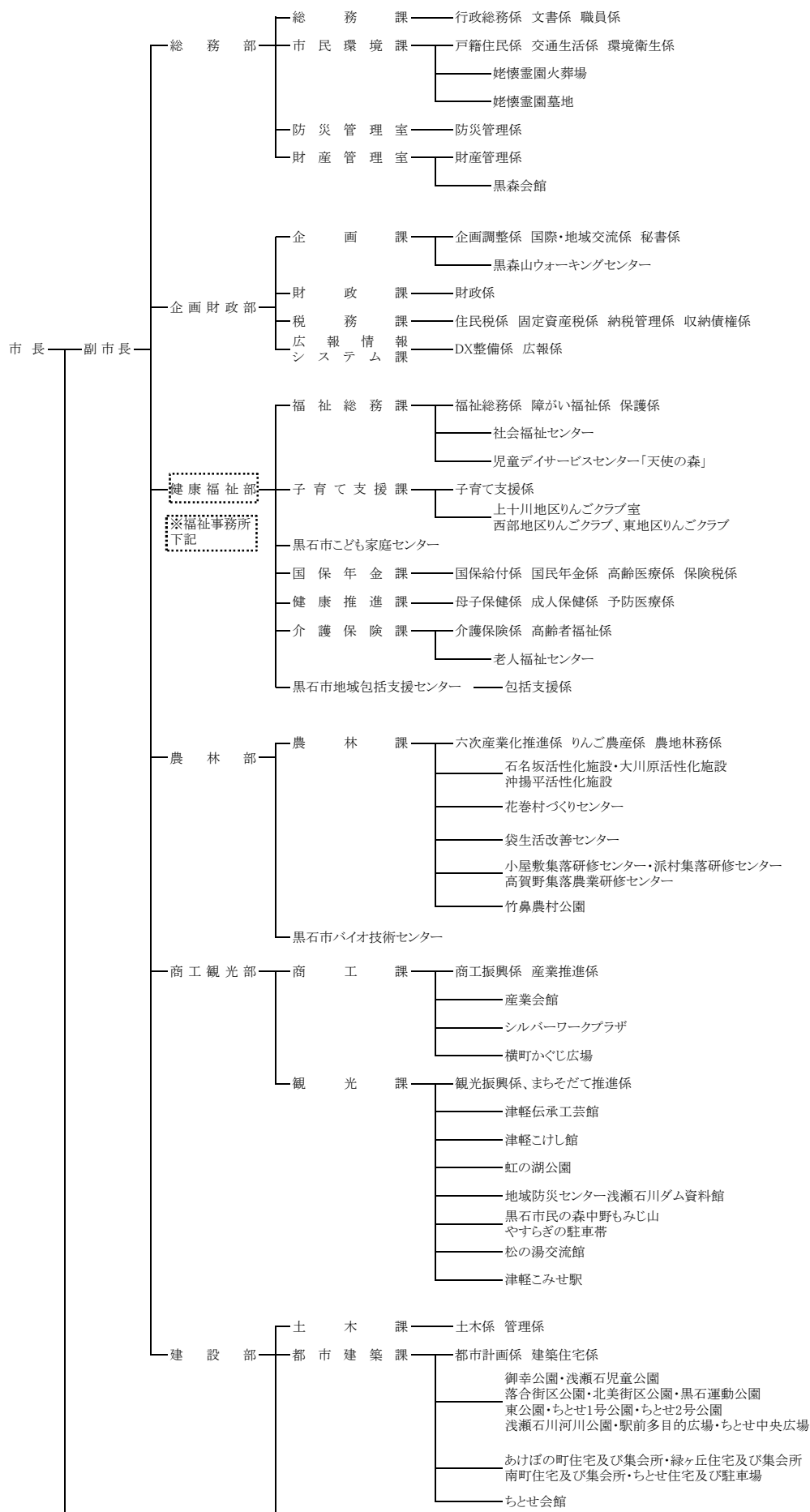
年 等		27年	構成比	2年	構成比	増減率 (対27年)
産業分類						
総 数		17,552	100.0	16,654	100.0	△ 5.1
第1次産業		2,780	15.8	2,458	14.8	△ 11.6
	農 業	2,747	15.7	2,421	14.5	△ 11.9
	林 業	33	0.2	36	0.2	9.1
	漁 業	0	0.0	1	0.0	皆増
第2次産業		4,213	24.0	4,054	24.3	△ 3.8
	鉱業、砕石業、砂利砕石業	19	0.1	4	0.0	△ 78.9
	建 設 業	1,664	9.5	1,627	9.8	△ 2.2
	製 造 業	2,530	14.4	2,423	14.5	△ 4.2
第3次産業		10,066	57.3	10,016	60.1	△ 0.5
	電気・ガス・熱供給・水道業	58	0.3	42	0.3	△ 27.6
	情 報 通 信 業	129	0.7	135	0.8	4.7
	運輸業、郵便業	805	4.6	830	5.0	3.1
	卸売業、小売業	2,627	15.0	2,509	15.1	△ 4.5
	金融業、保険業	243	1.4	244	1.5	0.4
	不動産業、物品賃貸業	146	0.8	143	0.9	△ 2.1
	学術研究、専門・技術サービス	287	1.6	269	1.6	△ 6.3
	宿泊業、飲食サービス業	668	3.8	647	3.9	△ 3.1
	生活関連サービス業、娯楽業	614	3.5	594	3.6	△ 3.3
	教育、学習支援業	530	3.0	636	3.8	20.0
	医 療 、 福 祉	2,427	13.8	2,405	14.4	△ 0.9
	複合サービス業	196	1.1	219	1.3	11.7
	サ ー ビ ス 業 ※1	725	4.1	764	4.6	5.4
	公 務 ※2	611	3.5	579	3.5	△ 5.2
分類不能の産業		493	2.8	126	0.8	△ 74.4

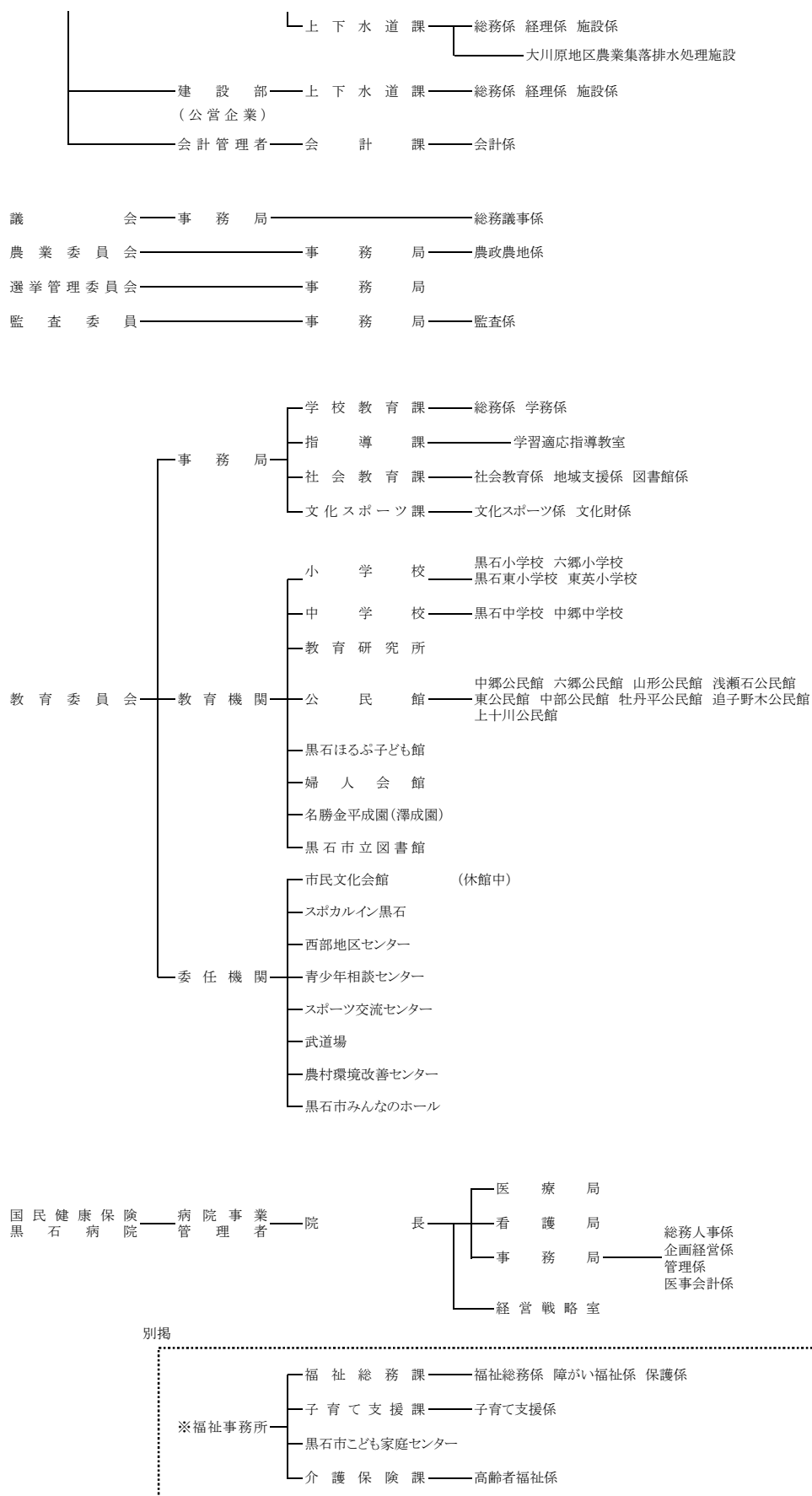
※1は、他に分類されないもの

※2は、他に分類されるものを除く。

2. 行政組織図

令和7年4月1日





3. 税務組織及び事務分掌

(1) 税務組織 (令和7年4月1日現在)

(単位：人)

企 画 財 政 部		企画課 財政課 税務課 広報情報システム課			
職 級	職 名	税 務 課			
課 長 級	課 長	1			
	参 事				
課長補佐級	課長補佐	3			
	主 幹	1			
小 計		5			
職 級	職 名	住民税係	固定資産税係	納税管理係	収納債権係
係 長 級	係 長	(1)	(1)	(1)	(1)
	主 査	1	1	1	1
主 事 級	主任主事	3	2	1	5
	主 事	3	2	1	
	主 事 補	1			
小 計		8	5	3	6
合 計		27			

(2) 事務分掌

◆ 住民税係

1. 個人住民税及び森林環境税の賦課に関すること。
2. 法人市民税に関すること。
3. 軽自動車税の賦課に関すること。
4. 市たばこ税に関すること。
5. 入湯税に関すること。
6. 所得、営業及び軽自動車の証明に関すること。
7. 課の庶務に関すること。

◆ 納税管理係

1. 市税及び国民健康保険税(市税等)の収入計画及び決算に関すること。
2. 納税貯蓄組合に関すること。
3. 納税奨励に関すること。
4. 過誤納金に関すること。
5. 徴収簿の消込み整理に関すること。
6. 納税証明に関すること。

◆ 固定資産税係

1. 固定資産の評価に関すること。
2. 固定資産税の賦課に関すること。
3. 国有資産等所在市町村交付金に関すること。
4. 土地、家屋台帳及び名寄帳等の整理保管に関すること。
5. 地籍調査事業に係る成果品等に関すること。
6. 固定資産の証明及び閲覧に関すること。

◆ 収納債権係

1. 市税等及び債権の徴収に関すること。
2. 市税等の徴収猶予に関すること。
3. 市税等及び債権の滞納処分に関すること。
4. 市税等の欠損処分に関すること。
5. 市税等及び債権の交付要求に関すること。
6. 市税等の督促に関すること。
7. 徴収の嘱託及び受託に関すること。
8. 徴収に係る事務の企画及び指導に関すること。
9. 徴収に係る関係部局との連絡調整に関すること。
10. 債権所管組織からの移管債権の管理に関すること。
11. 前各号に掲げるもののほか、市税等及び債権の徴収対策に関すること。

4. 令和7年度一般会計歳入歳出予算額

(単位：千円)

歳 入				歳 出					
区 分		予 算 額	構成比 (%)	増減率 (%)	区 分		予 算 額	構成比 (%)	増減率 (%)
1 市 税		3,049,048	15.2	4.2	1	議 会 費	165,929	0.8	△ 2.2
	市 民 税	1,263,296	6.3	10.8	2	総 務 費	3,576,428	17.9	22.6
	固 定 資 産 税	1,362,162	6.8	0.8	3	民 生 費	7,060,819	35.3	6.2
	軽 自 動 車 税	141,301	0.7	0.7	4	衛 生 費	1,523,222	7.6	5.1
	た ば こ 税	279,161	1.4	△ 3.7	5	労 働 費	12,668	0.1	4.7
	入 湯 税	3,128	0.0	△ 24.9	6	農 林 水 産 業 費	562,409	2.8	16.7
2	地 方 譲 与 税	133,400	0.7	△ 1.7	7	商 工 費	864,746	4.3	50.0
3	利 子 割 交 付 金	1,905	0.0	97.4	8	土 木 費	1,852,205	9.2	26.1
4	配 当 割 交 付 金	7,644	0.0	△ 13.3	9	消 防 費	842,118	4.2	8.3
5	株 式 等 譲 渡 所 得 割 交 付 金	9,666	0.0	206.4	10	教 育 費	2,358,942	11.8	△ 10.0
6	法 人 事 業 税 交 付 金	43,298	0.2	16.5	11	災 害 復 旧 費	4,742	0.0	△ 21.6
7	地 方 消 費 税 交 付 金	872,771	4.4	15.1	12	公 債 費	1,176,772	5.9	△ 3.8
8	環 境 性 能 割 交 付 金	13,436	0.1	22.0	13	予 備 費	28,000	0.1	0.0
9	地 方 特 例 交 付 金	23,647	0.1	△ 81.0					
10	地 方 交 付 税	6,086,183	30.4	△ 2.8					
11	交 通 安 全 対 策 特 別 交 付 金	3,400	0.0	△ 5.6					
12	分 担 金 及 び 負 担 金	100,949	0.5	△ 25.1					
13	使 用 料 及 び 手 数 料	162,079	0.8	11.4					
14	国 庫 支 出 金	3,988,087	19.9	19.0					
15	県 支 出 金	1,478,336	7.4	14.3					
16	財 産 収 入	16,140	0.1	110.9					
17	寄 附 金	453,489	2.3	△ 11.5					
18	繰 入 金	595,184	3.0	5.9					
19	繰 越 金	80,000	0.4	0.0					
20	諸 収 入	602,738	3.0	120.7					
21	市 債	2,307,600	11.5	31.7					
歳 入 合 計		20,029,000	100.0	9.0	歳 出 合 計		20,029,000	100.0	9.0

5. 令和6年度一般会計歳入歳出決算額

(単位：千円)

歳 入				歳 出			
区 分	収入済額	構成比 (%)	増減率 (%)	区 分	支出済額	構成比 (%)	増減率 (%)
1 市 税	2,986,216	13.6	△ 4.1	1 議 会 費	167,660	0.8	2.3
市 民 税	1,161,537	5.3	△ 9.3	2 総 務 費	4,220,597	20.3	△ 16.2
固 定 資 産 税	1,397,324	6.4	△ 0.2	3 民 生 費	7,055,586	34.0	△ 2.4
軽 自 動 車 税	141,015	0.6	0.4	4 衛 生 費	1,785,833	8.6	28.2
た ば こ 税	282,868	1.3	△ 2.4	5 労 働 費	10,008	0.1	1.8
入 湯 税	3,472	0.0	△ 7.9	6 農 林 水 産 業 費	509,960	2.5	10.1
2 地 方 譲 与 税	130,246	0.6	2.7	7 商 工 費	574,702	2.8	△ 17.9
3 利 子 割 交 付 金	1,286	0.0	26.6	8 土 木 費	1,772,652	8.5	35.0
4 配 当 割 交 付 金	11,480	0.0	53.1	9 消 防 費	816,541	3.9	9.0
5 株 式 等 譲 渡 所 得 割 交 付 金	14,045	0.1	75.7	10 教 育 費	2,613,507	12.6	70.9
6 法 人 事 業 税 交 付 金	50,445	0.2	7.1	11 災 害 復 旧 費	12,938	0.1	△ 94.5
7 地 方 消 費 税 交 付 金	849,060	3.9	8.3	12 公 債 費	1,212,447	5.8	△ 12.6
8 環 境 性 能 割 交 付 金	12,541	0.0	10.3	13 予 備 費	0	0.0	0.0
9 地 方 特 例 交 付 金	144,844	0.7	469.5				
10 地 方 交 付 税	6,768,282	30.9	2.5				
11 交 通 安 全 対 策 特 別 交 付 金	2,972	0.0	△ 3.9				
12 分 担 金 及 び 負 担 金	93,390	0.4	△ 31.1				
13 使 用 料 及 び 手 数 料	147,988	0.7	△ 1.2				
14 国 庫 支 出 金	4,045,588	18.5	△ 6.1				
15 県 支 出 金	1,369,482	6.2	△ 15.6				
16 財 産 収 入	38,464	0.2	272.6				
17 寄 附 金	524,609	2.4	12.3				
18 繰 入 金	1,419,508	6.5	68.8				
19 繰 越 金	1,309,916	6.0	11.7				
20 諸 収 入	381,046	1.7	5.4				
21 市 債	1,613,735	7.4	△ 6.2				
歳 入 合 計	21,915,143	100.0	1.8	歳 出 合 計	20,752,431	100.0	2.7

6. 令和6年度市税収入実績決算額

(単位：円)

区分 税目	予 算 額	調 定 額	収 入 済 額	不納欠損額	収入未済額	収入率 (%)
1. 現 年 課 税 分	2,947,261,000	2,991,607,031	2,967,282,431	5,792,464	18,847,099	99.2
市 民 税	1,146,538,000	1,162,094,786	1,155,123,989	21,864	7,060,896	99.4
個 人						
普通徴収		206,995,100	202,006,460 (内未還付分 19,582)	21,864	4,986,358	97.6
特別徴収		766,336,886	765,070,829 (内未還付分 92,381)	0	1,358,438	99.8
計	961,540,000	973,331,986	967,077,289	21,864	6,344,796	99.4
法 人	184,998,000	188,762,800	188,046,700	0	716,100	99.6
固 定 資 産 税	1,374,544,000	1,401,545,300	1,385,443,297	5,770,600	10,523,603	98.9
純固定資産税	1,325,320,000	1,352,319,800	1,336,217,797 (内未還付分 192,200)	5,770,600	10,523,603	98.8
交 付 金	49,224,000	49,225,500	49,225,500	0	0	100.0
軽自動車税	139,850,000	141,626,500	140,374,700	0	1,262,600	99.1
環境性能割	7,954,000	7,992,500	7,992,500	0	0	100.0
種 別 割	131,896,000	133,634,000	132,382,200 (内未還付分 10,800)	0	1,262,600	99.1
た ば こ 税	282,868,000	282,868,245	282,868,245	0	0	100.0
入 湯 税	3,461,000	3,472,200	3,472,200	0	0	100.0
2. 滞 納 繰 越 分	18,838,000	92,586,954	18,933,236	5,797,804	67,855,914	20.4
市 民 税	6,447,000	34,891,089	6,412,370	1,425,751	27,052,968	18.4
個 人	6,181,000	31,531,869	6,145,770 (内未還付分 0)	1,371,751	24,014,348	19.5
法 人	266,000	3,359,220	266,600	54,000	3,038,620	7.9
固 定 資 産 税	11,766,000	53,646,765	11,880,666 (内未還付分 0)	4,007,053	37,759,046	22.1
軽自動車税	625,000	4,049,100	640,200	365,000	3,043,900	15.8
環境性能割	0	0	0	0	0	—
種 別 割	625,000	4,049,100	640,200	365,000	3,043,900	15.8
入 湯 税	0	0	0	0	0	—
総 計	2,966,099,000	3,084,193,985	2,986,215,667	11,590,268	86,703,013	96.8

7. 市税決算額

(単位：円)

区分 年度	予 算 額		調 定 額		収 入 済 額		不納欠損額	収入未済額	収 入 率	
	金 額	前年度比 (%)	金 額	前年度比 (%)	金 額	前年度比 (%)			対予算 (%)	対調定 (%)
3	2,921,545,000	99.8	3,063,016,164	99.1	2,937,273,592 (内未還付分 89,115)	99.7	13,832,533	112,050,954	100.5	95.9
4	2,947,192,000	100.9	3,072,546,321	100.3	2,955,005,931 (内未還付分 224,719)	100.6	14,466,614	103,298,495	100.3	96.2
5	3,102,401,000	105.3	3,219,304,365	104.8	3,115,094,379 (内未還付分 105,320)	105.4	11,402,542	92,912,764	100.4	96.8
6	2,966,099,000	95.6	3,084,193,985	95.8	2,986,215,667 (内未還付分 314,963)	95.9	11,590,268	86,703,013	100.7	96.8

8. 市税税目別決算額構成割合

第1表 年度別市税収入構成割合

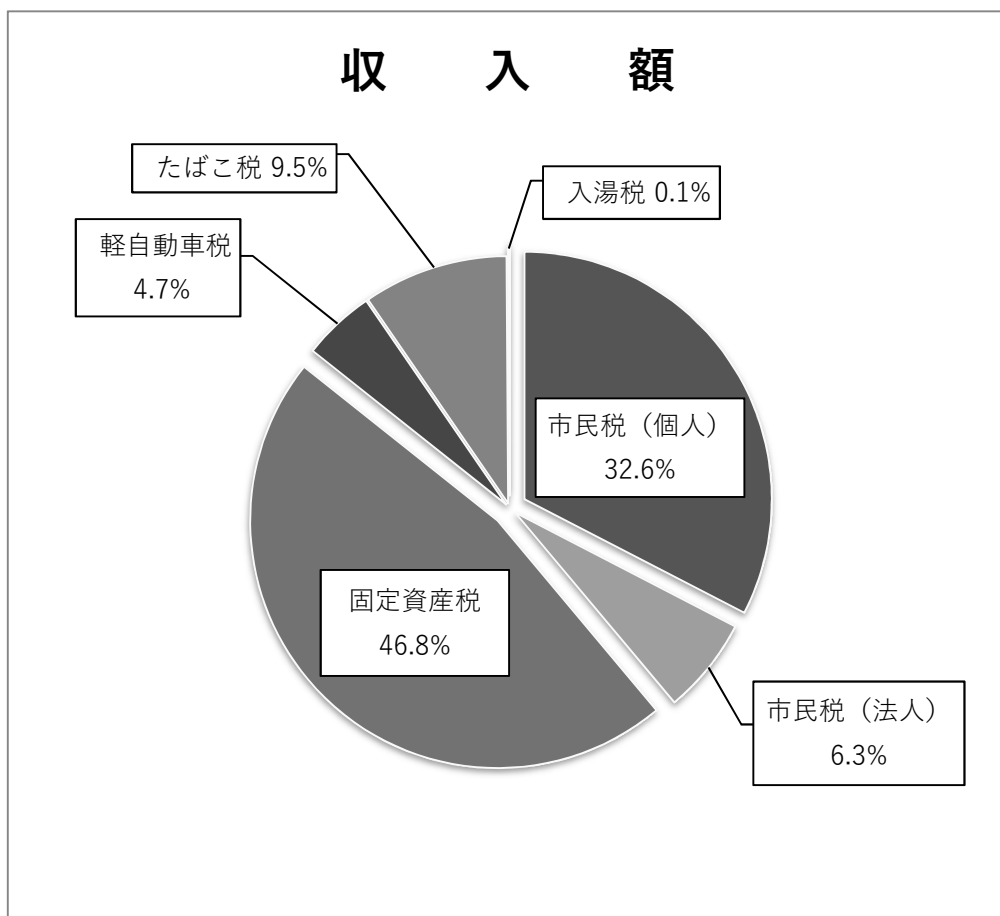
(単位：千円)

年 度	3			4			5			6		
区分 税目	税 額	構成比 (%)	前年度比 (%)	税 額	構成比 (%)	前年度比 (%)	税 額	構成比 (%)	前年度比 (%)	税 額	構成比 (%)	前年度比 (%)
市民税	1,223,820	41.7	101.2	1,175,591	39.8	96.1	1,280,275	41.1	108.9	1,161,537	38.9	90.7
固定資産税	1,300,381	44.3	96.7	1,352,104	45.8	104.0	1,400,810	45.0	103.6	1,397,324	46.8	99.8
軽自動車税	131,117	4.4	101.8	137,164	4.6	104.6	140,495	4.5	102.4	141,015	4.7	100.4
たばこ税	279,340	9.5	107.9	286,662	9.7	102.6	289,743	9.3	101.1	282,868	9.5	97.6
入湯税	2,616	0.1	95.1	3,485	0.1	133.2	3,771	0.1	108.2	3,472	0.1	92.1
計	2,937,274	100.0	99.7	2,955,006	100.0	100.6	3,115,094	100.0	105.4	2,986,216	100.0	95.9

第2表 令和6年度市税収入の内訳

(単位：千円、%)

区 分	収 入 額	構成割合
市民税（個人）	973,223	32.6
市民税（法人）	188,314	6.3
固定資産税	1,397,324	46.8
軽自動車税	141,015	4.7
たばこ税	282,868	9.5
入湯税	3,472	0.1
計	2,986,216	100.0



9. 一般会計歳入総額に占める市税の割合等

区分 年度	歳 入 総 額 A		市 税 決 算 額 B	税収割合 B/A	人 口 (人)	世帯数 (世帯)	市 税 負 担 額	
	(円)	前年度比 (%)	(円)	(%)			1人当たり (円)	1世帯当たり (円)
3	20,537,970,744	96.9	2,937,273,592	14.3	31,824	13,863	92,297	211,879
4	20,314,570,267	98.9	2,955,005,931	14.5	31,385	13,966	94,153	211,586
5	21,523,674,457	106.0	3,115,094,379	14.5	30,736	13,969	101,350	223,001
6	21,915,142,888	101.8	2,986,215,667	13.6	30,232	14,029	98,777	212,860

※ 各年度の人口と世帯数は、当該年度の3月31日現在のものである。

10. 市税の税率等

(4月1日現在)

区 分		税 額 (率)							
市 民 税	個人	均等割			3,000円				
		所得割			6.0%				
		分離課税譲渡		長期	3.0%				
				短期	5.4%				
	法人	均等割	1 号	下記2号～9号に掲げる法人以外の法人等		60,000円			
			2 号	資本金等の額が1千万円以下である法人で、市内の従業者数が50人を超えるもの		144,000円			
			3 号	資本金等の額が1千万円を超え1億円以下である法人で、市内の従業者数が50人以下であるもの		156,000円			
			4 号	資本金等の額が1千万円を超え1億円以下である法人で、市内の従業者数が50人を超えるもの		180,000円			
			5 号	資本金等の額が1億円を超え10億円以下である法人で、市内の従業者数が50人以下であるもの		192,000円			
			6 号	資本金等の額が1億円を超え10億円以下である法人で、市内の従業者数が50人を超えるもの		480,000円			
			7 号	資本金等の額が10億円を超える法人で、市内の従業者数が50人以下であるもの		492,000円			
			8 号	資本金等の額が10億円を超え50億円以下である法人で、市内の従業者数が50人を超えるもの		2,100,000円			
			9 号	資本金等の額が50億円を超える法人で、市内の従業者数が50人を超えるもの		3,600,000円			
		法人税割		8.4%					
固 定 資 産 税		1.6%	【免税点】 土地 300,000円 未満 家屋 200,000円 未満 償却資産 1,500,000円 未満						
軽 自 動 車 税	原 動 機 付 自 転 車	一般	50cc以下		2,000円				
			125cc以下かつ最高出力4.0kw以下		2,000円				
			90cc以下		2,000円				
			125cc以下		2,400円				
			ミニカー		3,700円				
		特定小型（電動キックボード等）		2,000円					
	小 型 特 殊 自 動 車	農耕作業用		2,000円					
		その他		5,900円					
	二輪の小型自動車			6,000円					
	軽二輪			3,600円					
	専ら雪上を走行するもの			3,600円					
			平成27年3月31日以前に新規登録	平成27年4月1日以後に新規登録	新規検査から13年経過	グリーン化特例税率			
	軽三輪		3,100円	3,900円	4,600円	1,000円	2,000円	3,000円	
	四 輪	乗用	営業用	5,500円	6,900円	8,200円	1,800円	3,500円	5,200円
			自家用	7,200円	10,800円	12,900円	2,700円	-	-
		貨物	営業用	3,000円	3,800円	4,500円	1,000円	-	-
			自家用	4,000円	5,000円	6,000円	1,300円	-	-
	イ		電気自動車及び天然ガス自動車						
	ロ		乗用営業用:★★★★かつ令和12年度燃費基準90%達成かつ令和2年度燃費基準達成車						
	ハ		乗用営業用:★★★★かつ令和12年度燃費基準70%達成かつ令和2年度燃費基準達成車						
			なお、「★★★★」は平成30年排出ガス基準50%低減又は平成17年排出ガス基準75%低減達成車のことをいう。						
た ば こ 税		製造たばこ 1,000本につき6,552円							
特別土地保有税	保有分	(取得価格×1.4%)－(固定資産税課税標準額×1.4%)					課税停止		
	取得分	(取得価格×3.0%)－(不動産取得税の課税標準となるべき価格×4.0%)					課税停止		
入 湯 税		1人1日(12歳以上)					150円		

1 1. 基準財政需要額・収入額調

(単位：千円)

区分 年度	需 要 額 A	前年度比 (%)	収 入 額 B	前年度比 (%)	B/A (%)
2	7,987,914	102.8	3,002,741	107.3	37.6
3	8,246,610	103.2	2,904,144	96.7	35.2
4	8,220,523	99.7	3,015,321	103.8	36.7
5	8,322,351	101.2	3,043,305	100.9	36.6
6	8,394,533	100.9	3,206,113	105.3	38.2

1 2. 個人市民税の普通徴収・特別徴収調

(6月1日現在 定期賦課)

年 度		5			6			7		
区 分		(人) (千円)	構成比 (%)	前年度比 (%)	(人) (千円)	構成比 (%)	前年度比 (%)	(人) (千円)	構成比 (%)	前年度比 (%)
普 通 徴 収	人 員	3,014	19.5	101.1	2,989	19.5	99.2	2,922	18.9	97.8
	税 額	228,070	21.0	124.6	187,927	19.5	82.4	251,860	21.4	134.0
特 別 徴 収	人 員	12,419	80.5	101.4	12,362	80.5	99.5	12,524	81.1	101.3
	税 額	859,747	79.0	102.7	774,050	80.5	90.0	923,644	78.6	119.3
計	人 員	15,433	100.0	101.4	15,351	100.0	99.5	15,446	100.0	100.6
	税 額	1,087,817	100.0	106.6	961,977	100.0	88.4	1,175,504	100.0	122.2

1 3. 所得種類別所得割納税義務者数等調

(6月1日現在)

年 度		5			6			7		
区 分		(人) (千円)	構成比 (%)	前年度比 (%)	(人) (千円)	構成比 (%)	前年度比 (%)	(人) (千円)	構成比 (%)	前年度比 (%)
給与 所得	人 員	11,360	82.8	100.9	10,565	84.9	93.0	11,299	81.5	106.9
	所得割額	857,704	82.0	103.4	773,678	82.9	90.2	921,377	80.4	119.1
営業 所得	人 員	448	3.3	102.3	386	3.1	86.2	427	3.1	110.6
	所得割額	58,269	5.6	115.8	53,949	5.8	92.6	50,917	4.4	94.4
農業 所得	人 員	532	3.9	170.5	333	2.7	62.6	574	4.1	172.4
	所得割額	63,206	6.0	228.9	34,232	3.7	54.2	84,612	7.4	247.2
その他 所得	人 員	1,322	9.6	101.8	1,086	8.7	82.1	1,479	10.7	136.2
	所得割額	54,622	5.3	92.0	54,065	5.8	99.0	72,260	6.3	133.7
譲渡 所得	人 員	57	0.4	98.3	78	0.6	136.8	83	0.6	106.4
	所得割額	11,785	1.1	81.5	16,911	1.8	143.5	17,159	1.5	101.5
計	人 員	13,719	100.0	102.6	12,448	100.0	90.7	13,862	100.0	111.4
	所得割額	1,045,586	100.0	106.5	932,835	100.0	89.2	1,146,325	100.0	122.9

14. 個人市民税納税義務者数等調

(6月1日現在)

区分 所得区分	均等割のみを納める者		均等割と所得割を納める者			合 計		
	納税義務者数 (人)	均等割額 (千円)	納税義務者数 (人)	均等割額 (千円)	所得割額 (千円)	納税義務者数 (人)	均等割額 (千円)	所得割額 (千円)
給 与 所 得	886	2,658	11,299	33,897	921,377	12,185	36,555	921,377
営 業 等 所 得	139	417	427	1,281	50,917	566	1,698	50,917
農 業 所 得	81	243	574	1,722	84,612	655	1,965	84,612
そ の 他 所 得	561	1,683	1,479	4,437	72,260	2,040	6,120	72,260
家屋敷等のみ	0	0				0	0	
計	1,667	5,001	13,779	41,337	1,129,166	15,446	46,338	1,129,166

15. 納税義務者1人当たり市民税負担額調

(6月1日現在 定期賦課)

区分 年度	納税義務者数 (人)	前年度比 (%)	税額(個人) (千円)	前年度比 (%)	1人当たり税額 (円)	前年度比 (%)
4	15,224	97.6	1,020,423	97.5	67,027	99.9
5	15,433	101.4	1,087,817	106.6	70,486	105.2
6	15,351	99.5	961,977	88.4	62,665	88.9
7	15,446	100.6	1,175,504	122.2	76,104	121.4

1 6．課税標準段階別納税義務者数等調

(6月1日現在)

区 分 課税標準額の段階	納税義務者数 (人)	総所得金額等 (千円)	所得控除額 (千円)	課税標準額 (千円)	所得割額 (千円)	税 率 (%)	納税義務者 1 人当たり		
							総所得 (千円)	控 除 (千円)	所得割 (円)
10万円以下の金額	545	479,247	463,417	80,368	2,593	6.0	879	850	4,758
10万円を超え100万円以下の金額	6,139	9,271,194	5,760,470	3,546,475	191,825		1,510	938	31,247
100万円 " 200万円 "	4,145	10,533,145	4,673,020	5,885,110	325,445		2,541	1,127	78,515
200万円 " 300万円 "	1,641	6,383,962	2,369,999	4,032,160	228,248		3,890	1,444	139,091
300万円 " 400万円 "	752	3,887,859	1,289,761	2,601,616	150,405		5,170	1,715	200,007
400万円 " 550万円 "	313	2,000,855	577,797	1,513,442	84,831		6,393	1,846	271,026
550万円 " 700万円 "	97	773,032	179,658	601,383	34,637		7,969	1,852	357,082
700万円 " 1,000万円 "	76	780,919	149,124	678,141	37,968		10,275	1,962	499,579
1,000万円 " 2,000万円 "	51	783,408	109,774	673,634	38,844		15,361	2,152	761,647
2,000万円 " 5,000万円 "	19	586,267	42,617	543,650	31,146		30,856	2,243	1,639,263
5,000万円 " 1億円 "	1	52,719	185	52,534	3,151		52,719	185	3,151,000
1億円を超える金額	0	0	0	0	0		0	0	0
計	13,779	35,532,607	15,615,822	20,208,513	1,129,093		2,579	1,133	81,943

所得割額 = 算出税額 - 税額控除 - 税額調整額 - 調整控除額 - 減免税額等

総所得金額等には、分離譲渡所得、株式等・先物取引に係る所得を含む。

17. 法人市民税調定額調

(単位：円)

年度	令和3年度		令和4年度		令和5年度		令和6年度	
区分 月	税額		税額		税額		税額	
	法人税割	均等割	法人税割	均等割	法人税割	均等割	法人税割	均等割
4	5,549,700		3,549,500		5,431,000		14,378,600	
	2,792,700	2,757,000	1,340,500	2,209,000	2,755,000	2,676,000	5,198,600	9,180,000
5	36,659,800		31,023,800		56,919,000		66,797,900	
	19,929,800	16,730,000	13,761,800	17,262,000	27,192,200	29,726,800	34,349,100	32,448,800
6	26,914,100		29,940,400		30,132,300		4,038,700	
	8,116,100	18,798,000	9,603,400	20,337,000	22,299,300	7,833,000	723,200	3,315,500
7	8,904,200		4,239,600		12,244,088		5,295,800	
	5,163,200	3,741,000	548,600	3,691,000	8,196,900	4,047,188	1,099,800	4,196,000
8	8,609,500		13,998,800		10,711,200		10,263,200	
	4,440,500	4,169,000	9,537,800	4,461,000	2,528,200	8,183,000	5,853,200	4,410,000
9	9,077,100		6,134,300		2,367,600		13,279,000	
	3,259,100	5,818,000	426,300	5,708,000	792,600	1,575,000	5,497,000	7,782,000
10	10,042,600		7,246,600		9,136,400		10,240,300	
	4,234,600	5,808,000	3,617,600	3,629,000	4,684,400	4,452,000	5,322,300	4,918,000
11	28,018,100		25,761,300		37,151,800		34,375,500	
	16,892,100	11,126,000	15,040,300	10,721,000	25,506,800	11,645,000	22,230,300	12,145,200
12	8,174,000		7,216,200		2,805,100		3,217,500	
	4,264,000	3,910,000	3,657,200	3,559,000	1,123,100	1,682,000	1,481,500	1,736,000
1	3,138,600		1,891,200		3,256,300		2,326,700	
	1,734,600	1,404,000	499,200	1,392,000	1,942,300	1,314,000	1,061,700	1,265,000
2	10,586,500		7,649,900		15,060,100		22,547,400	
	3,798,500	6,788,000	650,900	6,999,000	7,552,100	7,508,000	12,537,400	10,010,000
3	10,585,700		5,592,100		2,651,500		2,002,200	
	8,400,700	2,185,000	1,134,100	4,458,000	788,500	1,863,000	412,200	1,590,000
合計	166,259,900		144,243,700		187,866,388		188,762,800	
	83,025,900	83,234,000	59,817,700	84,426,000	105,361,400	82,504,988	95,766,300	92,996,500
前年度比 (%)	97.0		86.8		130.2		100.5	
	97.2	96.9	72.0	101.4	176.1	97.7	90.9	112.7
申告数	985		941		1,007		1,030	
法人数	637		641		643		653	

18. 法人市民税決算期別法人数調

決算月 区分		4月	5月	6月	7月	8月	9月	10月	11月	12月	1月	2月	3月	計
株 式	1号	25	18	22	8	7	22	4	6	33	3	11	49	208
	2号			1					1	1			3	6
	3号	4	7	2	3	4	4	1		16	3	3	33	80
	4号									3		2	2	7
	5号					1	2			5	1	2	10	21
	6号						1						1	2
	7号		1									7	22	30
	8号											1	1	2
	9号			1								1	2	4
	計	29	26	26	11	12	29	5	7	58	7	27	123	360
有 限	1号	10	12	12	13	16	20	1	2	28	4	8	59	185
	2号	1								1				2
	3号					1				2			3	6
	計	11	12	12	13	17	20	1	2	31	4	8	62	193
合 同	1号	1	3	7	2	3	1			6	3	3	7	36
	2号													
	3号													
	計	1	3	7	2	3	1			6	3	3	7	36
相 互	7号												5	5
	8号													
	9号													
	計												5	5
協 同 組 合	1号			2						1			3	6
	3号			1									1	2
	5号												1	1
	7号												3	3
	9号			1										1
	計			4						1			8	13
医 療	1号	1	1		1									3
	3号		1	1						1			1	4
	4号												2	2
	計	1	2	1	1					1			3	9
そ の 他	1号			1			1			10	1	1	19	33
	7号												4	4
	計			1			1			10	1	1	23	37
合 計	1号	37	34	44	24	26	44	5	8	78	11	23	137	471
	2号	1		1					1	2			3	8
	3号	4	8	4	3	5	4	1		19	3	3	38	92
	4号									3		2	4	9
	5号					1	2			5	1	2	11	22
	6号						1						1	2
	7号		1									7	34	42
	8号											1	1	2
	9号			2								1	2	5
	計	42	43	51	27	32	51	6	9	107	15	39	231	653

19. 法人市民税業種別法人数

<div> <div>決算月</div> <div>区分</div> </div>		4月	5月	6月	7月	8月	9月	10月	11月	12月	1月	2月	3月	計
A	農 業 ， 林 業			2	1	1	1			11	2	1	7	26
B	漁 業			1										1
C	鉱 業 ， 採 石 業 ， 砂 利 採 取 業									1			1	2
D	建 設 業	8	9	4	4	5	5		1	28	2	4	36	106
E	製 造 業	9	1	2	6	4	7		2	2		7	18	58
F	電 気 ・ ガ ス ・ 熱 供 給 ・ 水 道 業			1						1		1	2	5
G	情 報 通 信 業			1		1				3			1	6
H	運 輸 業 ， 郵 便 業		1	2			2		1	13			22	41
I	卸 売 業 ， 小 売 業	8	15	15	5	10	14	4	2	19	5	21	42	160
J	金 融 業 ， 保 険 業				2		2						19	23
K	不 動 産 業 ， 物 品 賃 貸 業	2	4	5	2	3				5	2	1	14	38
L	学術研究，専門・ 技 術 サ ー ビ ス 業	1		5	1	2	3		1	5			5	23
M	宿 泊 業 ， 飲 食 サ ー ビ ス 業	3	3		2	2	6			2			14	32
N	生活関連サービス業 ， 娯 楽 業	2	1	1	1	1	2	1	1	3	1	1	8	23
O	教育，学習支援業	3		2								1		6
P	医 療 ， 福 祉	3	3	6	3		2	1		5	1	2	17	43
Q	複合サービス事業			1									4	5
R	サービス業（他に分 類されないもの）	3	6	3		3	7		1	9	2		21	55
計		42	43	51	27	32	51	6	9	107	15	39	231	653

20. 固定資産税調（現年課税分）

（単位：人、円）

年 度		5		6		7	
区 分		調 定 数 （当初）	前年度比 （％）	調 定 数 （当初）	前年度比 （％）	調 定 数 （当初）	前年度比 （％）
納 税 者 数	土 地	10,436	100.0	10,419	99.8	10,394	99.8
	家 屋	11,586	100.1	11,587	100.0	11,552	99.7
	償却資産	369	100.5	371	100.5	398	107.3
	計	22,391	100.1	22,377	99.9	22,344	99.9
	実 人 員	14,795	99.9	14,749	99.7	14,670	99.5
課 税 標 準 額	土 地	21,897,325,676	100.9	21,838,754,100	99.7	21,862,745,786	100.1
	家 屋	48,268,669,118	102.7	48,557,448,906	100.6	49,326,875,630	101.6
	償却資産	14,783,241,023	99.2	15,386,748,974	104.1	17,026,405,181	110.7
	計	84,949,235,817	101.6	85,782,951,980	101.0	88,216,026,597	102.8
調 定 額	土 地	346,348,500	99.3	346,804,700	100.1	347,894,000	100.3
	家 屋	743,212,400	101.4	753,332,700	101.4	767,722,700	101.9
	償却資産	231,482,400	97.9	241,016,200	104.1	270,127,900	112.1
	計	1,321,043,300	100.2	1,341,153,600	101.5	1,385,744,600	103.3

21. 交付金調

（単位：円）

年 度		5		6		7	
区 分		交 付 額	前年度比 （％）	交 付 額	前年度比 （％）	交 付 額	前年度比 （％）
交 付 金		50,108,800	101.8	49,225,500	98.2	48,333,800	98.2

2 2. 土地に関する調（「固定資産の価格等の概要調書」より）

第1表 価格等に関する調

区 分		筆 数			地 積				決 定 価 格			課税標準額		
		非課税地 筆 数	評 価 総 筆 数	価 値 (筆)	法定免稅点 未満のもの (筆)	法定免稅点 以上のもの (筆)	非課税地積 (㎡)	評価総地積 (㎡)	法定免稅点 未満のもの (㎡)	法定免稅点 以上のもの (㎡)	総 額 (千円)		法定免稅点 以上のもの (千円)	
田	一 般 田	1,367	12,092		724	11,368	1,178,813	18,268,524	455,327	17,813,197	1,920,296	43,764	1,876,532	1,850,429
	介 在 田		20	2	18			11,654	346	11,308	29,288	327	28,961	19,902
畑	一 般 畑	1,099	9,462		843	8,619	571,155	18,467,114	1,117,858	17,349,256	695,563	43,145	652,418	652,335
	介 在 畑		20	20		20		11,176		11,176	18,831		18,831	13,170
宅 地	小規模住宅用地		14,259		2,505	11,754		2,341,203	371,618	1,969,585	15,409,041	2,333,028	13,076,013	2,179,277
	一般住宅用地		11,736		1,031	10,705		2,883,678	68,264	2,815,414	14,470,690	221,880	14,248,810	4,749,337
	住 宅 用 地		4,683		141	4,542		2,929,795	13,258	2,916,537	15,773,234	26,664	15,746,570	11,004,704
	以外の宅地	1,340	30,678		3,677	27,001	973,003	8,154,676	453,140	7,701,536	45,652,965	2,581,572	43,071,393	17,933,318
鉾 泉 地		16	31	2	29		1,746	102	7	95	15,510	21	15,489	15,489
池 沼		11	32	14	18		84,399	70,104	22,999	47,105	1,151	402	749	749
山 林	一 般 山 林	2,166	10,886		1,457	9,429	102,215,577	30,261,724	3,060,028	27,201,696	533,073	53,205	479,868	479,868
	介 在 山 林													
原 野		1,108	4,922		841	4,081	2,646,426	11,652,721	1,463,377	10,189,344	135,667	15,838	119,829	119,829
雑 種 地	鉄軌道用地	15	24		24		7,116	20,099		20,099	81,365		81,365	48,942
	その他の雑種地	484	2,189		213	1,976	486,472	2,510,712	169,804	2,340,908	1,042,356	9,835	1,032,521	728,722
	計	499	2,213		213	2,000	493,588	2,530,811	169,804	2,361,007	1,123,721	9,835	1,113,886	777,664
そ の 他		11,941					19,456,687							
合 計		19,547	70,356		7,773	62,583	127,621,394	89,428,606	6,742,886	82,685,720	50,126,065	2,748,109	47,377,956	21,862,753

(参考)

実際免稅点の額	300,000円
---------	----------

第2表 土地評価額調（平均価格等調）

（単位：円/㎡）

年 度	5		6		7	
区分 地目	平均価格	最高価格	平均価格	最高価格	平均価格	最高価格
田	105	135	105	135	105	135
畑	38	60	38	60	38	60
宅 地	5,667	19,184	5,622	18,663	5,598	18,240
鉱 泉 地	152,059	763,619	152,059	763,619	152,059	763,619
池 沼	16	21	16	21	16	21
山 林	18	25	18	25	18	25
原 野	12	21	12	21	12	21
雑 種 地	467	8,166	452	8,166	444	8,166

23. 家屋に関する調（「固定資産の価格等の概要調書」より）

区 分 構 造 等		納税義務者数 (人)	棟 数	床 面 積 (㎡)	決 定 価 格 (千円)	単位当たり価格 (円)
木 造	総 数		23,760	2,249,976	30,902,698	13,735
	法定免税点 未満のもの		939	41,935	54,111	1,290
	法定免税点 以上のもの		22,821	2,208,041	30,848,587	13,971
木造以外	総 数		3,119	619,056	18,598,113	30,043
	法定免税点 未満のもの		31	815	2,877	3,530
	法定免税点 以上のもの		3,088	618,241	18,595,236	30,078
合 計	総 数	12,273	26,879	2,869,032	49,500,811	17,253
	法定免税点 未満のもの	721	970	42,750	56,988	1,333
	法定免税点 以上のもの	11,552	25,909	2,826,282	49,443,823	17,494
非 課 税 家 屋			488	182,040		

（参考）

実際免税点の額	200,000円
---------	----------

24. 償却資産に関する調（「固定資産の価格等の概要調書」より）

（単位：千円）

<div> <div>区 分</div> <div>種 類</div> </div>		決 定 価 格	課税標準額	課 税 標 準 額 の 内 訳	
				課税標準の特例規定の適用を受けるもの	左項以外のもの
市長が価格等を決定したもの	構 築 物	3,192,402	3,174,232	10,800	3,163,432
	機械及び装置	6,995,690	6,683,923	253,774	6,430,149
	船 舶				
	航 空 機				
	車両及び運搬具	145,960	145,960		145,960
	工具、器具及び備品	2,453,288	2,452,104	592	2,451,512
	小 計	12,787,340	12,456,219	265,166	12,191,053
法第三百八十九条関係	総務大臣が価格等を決定し、配分したもの	4,652,354	4,652,354		
	県知事が価格等を決定し、配分したもの	37,721	36,487		
	小 計	4,690,075	4,688,841		
法第743条第1項の規定により県知事が価格等を決定したもの					
合 計		17,477,415	17,145,060		

（参考）

実際免税点の額

1,500,000円

25. 軽自動車税（種別割）課税台数調

（6月30日現在 単位：台、％）

<div>年度</div> <div>区分</div>			3		4		5		6		7	
			台数	前年度比	台数	前年度比	台数	前年度比	台数	前年度比	台数	前年度比
原動機付自転車	一般	50cc以下（第一種）	907	95.7	863	95.1	812	94.1	762	93.8	738	96.9
		50cc超90cc以下（第二種の乙）	78	95.1	79	101.3	86	108.9	93	108.1	94	101.1
		90cc超125cc以下（第二種の甲）	109	109.0	118	108.3	129	109.3	136	105.4	138	101.5
		ミニカー	43	95.6	43	100.0	43	100.0	42	97.7	43	102.4
	特定小型								0	－	2	皆増
	小 計		1,137	96.8	1,103	97.0	1,070	97.0	1,033	96.5	1,015	98.3
軽自動車	軽二輪		368	99.5	360	97.8	367	101.9	368	100.3	367	99.7
	軽四輪	乗用営業用	2	100.0	2	100.0	4	200.0	5	125.0	6	120.0
		乗用自家用	9,715	100.0	9,711	100.0	9,717	100.1	9,735	100.2	9,574	98.3
		貨物営業用	75	90.4	77	102.7	88	114.3	85	96.6	88	103.5
		貨物自家用	3,864	99.8	3,890	100.7	3,939	101.3	3,950	100.3	3,903	98.8
	小 計		14,024	99.9	14,040	100.1	14,115	100.5	14,143	100.2	13,938	98.6
小型特殊自動車		農耕作業用	995	103.6	994	99.9	1,012	101.8	1,020	100.8	1,014	99.4
		農耕作業用以外	443	103.0	458	103.4	470	102.6	498	106.0	530	106.4
		小 計	1,438	103.5	1,452	101.0	1,482	102.1	1,518	102.4	1,544	101.7
二輪の小型自動車			351	102.0	355	101.1	386	108.7	395	102.3	416	105.3
雪上を走行するもの			0	－	0	－	0	－	0	－	0	－
合 計			16,950	100.0	16,950	100.0	17,053	100.6	17,089	100.2	16,913	99.0

26. 軽自動車税の非課税・課税免除台数調

(6月30日現在 単位：台)

年度 区分			5			6			7		
			非課税 台 数	免 除 台 数	減 免 台 数	非課税 台 数	免 除 台 数	減 免 台 数	非課税 台 数	免 除 台 数	減 免 台 数
原 動 機 付 自 転 車	一 般	50cc以下 (第一種)	3		1	3		1	3		1
		50cc超90cc以下 (第二種の乙)									
		90cc超125cc以下 (第二種の甲)		2			2			2	
		ミニカー									
	特定小型										
軽 自 動 車	軽二輪										
	三 輪										
	軽 四 輪	乗用営業用									
		乗用自家用	20		169	20		165	21		163
		貨物営業用			5			5			5
		貨物自家用	17		54	20		48	20		52
小型特殊 自動車	農耕作業用	23			16			16			
	農耕作業用 以外				1			1			
二輪の小型自動車											
合計			63	2	229	60	2	219	61	2	221

27. 市たばこ税調

第1表 調定額等

年 度		4		5		6	
区 分		調定数等 (本、円)	前年度比 (%)	調定数等 (本、円)	前年度比 (%)	調定数等 (本、円)	前年度比 (%)
売 渡 本 数	旧3級品以外	43,751,821	98.8	44,222,069	101.1	43,172,809	97.6
	旧3級品	0	—	0	—	0	—
	計	43,751,821	98.8	44,222,069	101.1	43,172,809	97.6
調 定 額	旧3級品以外	286,661,933	102.9	289,742,994	101.1	282,868,245	97.6
	旧3級品	0	—	0	—	0	—
	計	286,661,933	102.6	289,742,994	101.1	282,868,245	97.6
負 担 額	1人当たり	9,134	104.1	9,427	103.2	9,357	99.3
	1世帯当たり	20,526	101.9	20,742	101.1	20,163	97.2
1人当たり本数		1,394	100.2	1,439	103.2	1,428	99.3
人 口		31,385		30,736		30,232	
世 帯 数		13,966		13,969		14,029	

※ 調定額には、手持品課税分を含む。

第2表 月別売渡本数

(単位：本)

年度 月	4	5	6
3 月	3,614,421	3,846,473	3,385,610
4 月	3,566,897	3,346,418	3,671,054
5 月	3,658,662	3,921,497	3,820,830
6 月	3,733,797	3,858,987	3,468,866
7 月	3,703,087	3,790,113	3,922,279
8 月	4,012,169	3,929,423	3,845,244
9 月	3,855,493	3,809,452	3,549,991
10 月	3,592,731	3,725,730	3,754,983
11 月	3,607,698	3,622,908	3,456,233
12 月	3,892,363	3,795,145	3,809,488
1 月	3,290,673	3,409,287	3,494,095
2 月	3,223,830	3,166,636	2,994,136
計	43,751,821	44,222,069	43,172,809

28. 特別土地保有税調

平成15年度以降課税停止

29. 入湯税調

区分 年度	特別徴収 義務者数	課税標準		調定額	
		人 員 (人)	前年度比 (%)	税 額 (円)	前年度比 (%)
30	15	32,914	98.3	4,937,100	98.3
元	15	30,088	91.4	4,513,200	91.4
2	15	18,330	60.9	2,749,500	60.9
3	15	17,442	95.2	2,616,300	95.2
4	14	23,230	133.2	3,484,500	133.2
5	13	25,142	108.2	3,771,300	108.2
6	13	23,148	92.1	3,472,200	92.1

30. 証明等手数料調

(金額：件、円)

区分 年度		税務証明		家屋証明	納税証明	閲 覧	計
		住民税関係	固定資産税関係				
30	件数	5,062	1,364	94	419	682	7,621
	金額	1,518,600	409,200	122,200	125,700	204,600	2,380,300
元	件数	3,192	1,332	124	431	536	5,615
	金額	957,600	399,600	161,200	129,300	160,800	1,808,500
2	件数	2,630	1,061	91	646	592	5,020
	金額	789,000	318,300	118,300	193,800	177,600	1,597,000
3	件数	2,861	1,302	89	583	487	5,322
	金額	858,300	390,600	115,700	174,900	146,100	1,685,600
4	件数	3,053	1,102	95	486	480	5,216
	金額	915,900	330,600	123,500	145,800	144,000	1,659,800
5	件数	2,486	1,172	95	662	564	4,979
	金額	745,800	351,600	123,500	198,600	169,200	1,588,700
6	件数	2,324	1,240	82	632	426	4,704
	金額	697,200	372,000	106,600	189,600	127,800	1,493,200

3 1. 令和 7 年度市税等の納期

税 目	4 月	5 月	6 月	7 月	8 月	9 月	1 0 月	1 1 月	1 2 月	1 月	2 月	3 月
市 民 税 県 民 税 森 林 環 境 税 (普 通 徴 収 分)			○ 1 期		○ 2 期		○ 3 期		○ 4 期			
固 定 資 産 税		○ 1 期		○ 2 期		○ 3 期		○ 4 期				
国 民 健 康 保 険 税				○ 1 期	○ 2 期	○ 3 期	○ 4 期	○ 5 期	○ 6 期	○ 7 期	○ 8 期	
軽 自 動 車 税 (種 別 割)		○ 全期										
法 人 市 民 税	原則として事業年度終了後 2 ヶ月以内											
市 民 税 県 民 税 森 林 環 境 税 (給 与 特 別 徴 収 分)	6 月～翌年 5 月（1 2 期）納期限は翌月 1 0 日											
入 湯 税	毎月 納期限は翌月 1 5 日											

3 2. 納税貯蓄組合に関する調

(単位：人、%、千円)

年度 区分		元	2	3	4	5	6
組 合 数		67	64	55	47	42	39
組合納税義務者数		3,332	3,069	2,991	2,610	1,958	1,861
1 組合当たり平均組合納税義務者数		50	48	54	56	47	48
市税等 4 税の 市全域対象額	調 定 額	2,619,599	2,532,803	2,539,507	2,457,655	2,604,515	2,406,273
	納 付 額	2,523,386	2,449,004	2,473,318	2,404,987	2,538,829	2,358,397
市税等 4 税の 納税貯蓄組合 取扱額	調 定 額	392,813	323,919	322,572	254,023	259,793	240,896
	納 付 額	385,207	319,532	319,304	251,103	256,673	203,558
組合取扱納付額の市全域に対する割合		15.3	13.0	12.9	10.4	10.1	8.6
組合取扱対象額の前年比		99.5	83.0	99.9	78.6	102.2	79.3

3 3. 市税等収入率調

(単位：％)

税目	年度					
	元	2	3	4	5	6
1.市税現年課税分	98.7	98.8	99.2	99.1	99.1	99.2
市 民 税	99.2	99.3	99.4	99.5	99.3	99.4
個 人 市 民 税	99.2	99.3	99.4	99.5	99.2	99.4
普 通 徴 収	96.6	96.8	97.6	97.8	97.1	97.6
特 別 徴 収	99.9	99.9	99.9	99.9	99.9	99.8
法 人 市 民 税	99.3	99.1	99.4	99.4	99.7	99.6
固 定 資 産 税	98.0	98.1	98.7	98.6	98.7	98.9
純 固 定 資 産 税	98.0	98.1	98.7	98.6	98.6	98.8
交 付 金	100.0	100.0	100.0	100.0	100.0	100.0
軽 自 動 車 税	98.9	99.2	99.2	99.1	99.2	99.1
環 境 性 能 割	100.0	100.0	100.0	100.0	100.0	100.0
種 別 割	98.9	99.1	99.1	99.0	99.1	99.1
た ば こ 税	100.0	100.0	100.0	100.0	100.0	100.0
入 湯 税	100.0	100.0	100.0	100.0	100.0	100.0
2.市税滞納繰越分	17.1	18.1	18.3	18.4	26.4	20.4
個 人 市 民 税	19.2	21.5	21.0	20.9	21.9	19.5
法 人 市 民 税	10.0	19.9	26.6	19.6	29.2	7.9
固 定 資 産 税	15.9	16.1	16.6	16.9	28.6	22.1
軽 自 動 車 税	21.8	22.0	17.4	19.7	23.8	15.8
入 湯 税	—	—	—	—	—	—
3.市 税 総 計	95.0	95.2	95.9	96.2	96.8	96.8
4.国民健康保険税	70.3	71.5	74.2	75.6	79.2	77.0
現 年 分	93.7	94.4	95.0	95.7	95.6	96.0
滞 納 繰 越 分	15.1	17.3	15.3	17.2	22.8	14.9

3 4. 督促状発送状況調

(単位：件)

月	税 目							6年度計	5年度計
	市・県民税	固定資産税	国民健康保険税	軽自動車税	特別徴収	法人市民税	入湯税		
4	10	8	14		58			90	88
5	3		22		56	3		84	78
6		1,243	11	1,257	55	5		2,571	2,807
7	308		3	1	21	4		337	515
8	14	1,270	599	1	96	6		1,986	2,041
9	472		611	2	69	2		1,156	1,149
10	2	1,264	602	4	55	4		1,931	2,061
11	446	1	507		38	1		993	1,067
12	3	1,067	492		45	4		1,611	1,601
1	465	5	495		51	1		1,017	1,017
2	2	1	459		49		1	512	502
3	16		437		48	2	1	504	570
計	1,741	4,859	4,252	1,265	641	32	2	12,792	13,496

3 5. 催告書・差押予告書発送数調

(単位：件)

年 度	2	3	4	5	6
催 告 書	1,660	1,572	1,482	1,631	1,537
差押予告	1,310	1,062	884	788	791
合 計	2,970	2,634	2,366	2,419	2,328

3 6. 年度別滞納処分状況調（当該年度3月31日現在）

第 1 表 年度別各種差押状況

（単位：人、千円）

区分 年度	不動産差押		動 産 差 押		債 権 差 押		そ の 他		合 計	
	人数	金 額	人数	金 額	人数	金 額	人数	金 額	人数	金 額
元	0	0	0	0	207	51,041	10	1,949	217	52,990
2	0	0	0	0	147	28,513	8	2,073	155	30,586
3	0	0	0	0	220	67,819	13	2,880	233	70,699
4	0	0	0	0	197	59,210	11	6,228	208	65,438
5	0	0	0	0	255	123,909	7	1,778	262	125,687
6	0	0	0	0	223	130,827	8	4,474	231	135,301

第 2 表 年度別各種差押解除状況

（単位：人、千円）

区分 年度	不動産差押		動 産 差 押		債 権 差 押		そ の 他		合 計	
	人数	金 額	人数	金 額	人数	金 額	人数	金 額	人数	金 額
元	2	924	0	0	236	63,962	9	3,097	247	67,983
2	2	5,186	1	350	174	46,087	10	1,518	187	53,141
3	0	0	1	362	191	54,592	8	3,403	200	58,357
4	3	2,028	1	4,315	199	46,700	13	2,516	216	55,559
5	1	6,190	0	0	228	76,617	10	5,137	239	87,944
6	2	2,853	0	0	228	109,321	8	2,351	238	114,525

3 7. 不納欠損処分状況調

（単位：人、千円）

年度 税目	2		3		4		5		6	
	件 数	税 額	件 数	税 額	件 数	税 額	件 数	税 額	件 数	税 額
市 民 税	119	3,569	72	1,629	48	1,736	33	1,134	54	1,393
法人市民税	2	160	0	0	0	0	1	45	1	54
固定資産税	218	19,567	254	11,659	205	12,397	194	9,845	232	9,778
軽自動車税	65	572	54	545	32	334	38	379	36	365
入 湯 税	0	0	0	0	0	0	0	0	0	0
小 計	404	23,868	380	13,833	285	14,467	266	11,403	323	11,590
国民健康保険税	328	35,701	295	29,668	206	19,288	162	14,871	169	15,716
合 計	732	59,569	675	43,501	491	33,755	428	26,274	492	27,306

38. 国民健康保険税の税率

(単位：円、％)

区分 年度		所得割	資産割	均等割	平等割	賦課限度額
2	医療	8.40	36.30	28,200	26,100	630,000
	支援	1.90	8.80	6,700	5,800	190,000
	介護	1.80	10.40	8,700	5,100	170,000
3	医療	8.40	36.30	28,200	26,100	630,000
	支援	1.90	8.80	6,700	5,800	190,000
	介護	1.80	10.40	8,700	5,100	170,000
4	医療	8.40	36.30	28,200	26,100	650,000
	支援	1.90	8.80	6,700	5,800	200,000
	介護	1.80	10.40	8,700	5,100	170,000
5	医療	8.40	36.30	28,200	26,100	650,000
	支援	1.90	8.80	6,700	5,800	220,000
	介護	1.80	10.40	8,700	5,100	170,000
6	医療	8.40	—	24,500	23,000	650,000
	支援	1.90	—	6,700	5,800	240,000
	介護	1.80	—	8,700	5,100	170,000

※令和6年度分から資産割廃止

39. 国民健康保険税賦課状況

(単位：千円)

区分 年度		算定額					賦課額					
		所得割	資産割	均等割	平等割	算定額	軽減額	災害による減免額	その他の減免額	限度額を超える額	増減額	調定額
2	医療	369,441	70,314	269,592	145,984	855,331	133,278	3,957	229	21,317	△ 80,914	615,636
	支援	83,562	17,045	64,052	32,441	197,100	30,915	915	53	2,502	△ 18,919	143,796
	介護	37,860	7,186	30,372	14,718	90,136	13,105	627	8	1,295	△ 11,887	63,214
	計	490,863	94,545	364,016	193,143	1,142,567	177,298	5,499	290	25,114	△ 111,720	822,646
3	医療	396,371	68,908	263,839	144,594	873,712	128,056	901	258	22,601	△ 89,984	631,912
	支援	89,654	16,704	62,685	32,132	201,175	29,695	207	59	2,654	△ 21,056	147,504
	介護	40,275	6,807	29,545	14,311	90,938	12,397	114	0	1,411	△ 13,144	63,872
	計	526,300	92,419	356,069	191,037	1,165,825	170,148	1,222	317	26,666	△ 124,184	843,288
4	医療	351,827	67,818	253,687	141,194	814,526	131,845	609	422	18,847	△ 94,099	568,704
	支援	79,579	16,440	60,273	31,377	187,669	30,570	139	97	1,975	△ 22,020	132,868
	介護	35,276	6,562	28,441	13,943	84,222	12,986	110	6	858	△ 13,221	57,041
	計	466,682	90,820	342,401	186,514	1,086,417	175,401	858	525	21,680	△ 129,340	758,613
5	医療	398,886	65,715	244,578	137,978	847,157	122,745	0	687	27,581	△ 103,693	592,451
	支援	90,223	15,930	58,109	30,662	194,924	28,460	0	158	2,712	△ 24,315	139,279
	介護	39,525	6,413	27,153	13,362	86,453	11,703	0	25	1,857	△ 13,389	59,479
	計	528,634	88,058	329,840	182,002	1,128,534	162,908	0	870	32,150	△ 141,397	791,209
6	医療	357,519	—	199,871	117,059	674,449	104,655	0	585	17,488	△ 79,502	472,219
	支援	80,866	—	54,659	29,519	165,044	27,771	0	143	1,012	△ 19,593	116,525
	介護	36,491	—	25,961	12,857	75,309	11,689	0	32	962	△ 11,485	51,141
	計	474,876	—	280,491	159,435	914,802	144,115	0	760	19,462	△ 110,580	639,885

※令和6年度分から資産割廃止

40. 現年分国民健康保険税調定・収納状況

(単位：円、世帯、人)

区分 年度		調 定 額	1世帯当たり	被保険者 1人当たり	世 帯 数	被保険者数
2	医 療	615,636,159	118,437	72,258	5,198	8,520
	支 援	143,795,986	27,664	16,877	5,198	8,520
	介 護	63,213,755	－	21,407	－	2,953
	計	822,645,900	158,262	96,555	5,198	8,520
3	医 療	631,911,759	123,372	76,438	5,122	8,267
	支 援	147,503,906	28,798	17,842	5,122	8,267
	介 護	63,872,435	－	22,325	－	2,861
	計	843,288,100	164,640	102,007	5,122	8,267
4	医 療	568,704,355	114,335	72,097	4,974	7,888
	支 援	132,868,167	26,713	16,844	4,974	7,888
	介 護	57,040,578	－	20,825	－	2,739
	計	758,613,100	152,516	96,173	4,974	7,888
5	医 療	592,451,291	123,453	79,046	4,799	7,495
	支 援	139,279,779	29,023	18,583	4,799	7,495
	介 護	59,478,830	－	23,126	－	2,572
	計	791,209,900	164,870	105,565	4,799	7,495
6	医 療	472,219,100	101,947	66,202	4,632	7,133
	支 援	116,524,900	25,156	16,336	4,632	7,133
	介 護	51,141,400	－	20,739	－	2,466
	計	639,885,400	138,145	89,708	4,632	7,133

(単位：円、%)

区分 年度		収 納 額	収 納 率	1世帯当たり	被保険者 1人当たり
2	医 療	582,279,703	94.58	112,020	68,343
	支 援	136,086,964	94.64	26,181	15,973
	介 護	58,306,104	92.24	－	19,745
	計	776,672,771	94.41	149,418	91,159
3	医 療	601,070,608	95.12	117,351	72,707
	支 援	140,426,950	95.20	27,416	16,986
	介 護	59,413,281	93.02	－	20,767
	計	800,910,839	94.97	156,367	96,880
4	医 療	544,863,061	95.81	109,542	69,075
	支 援	127,355,837	95.85	25,604	16,146
	介 護	53,586,588	93.94	－	19,564
	計	725,805,486	95.68	145,920	92,014
5	医 療	566,790,976	95.67	118,106	75,623
	支 援	133,404,987	95.78	27,798	17,799
	介 護	56,047,041	94.23	－	21,791
	計	756,243,004	95.58	157,583	100,900
6	医 療	454,031,757	96.15	98,021	63,652
	支 援	112,080,446	96.19	24,197	15,713
	介 護	48,426,697	94.69	－	19,638
	計	614,538,900	96.04	132,672	86,154

＜ 黒 石 市 の 花 木 鳥 ＞

【花】 りんご

【木】 もみじ

【鳥】 セグロセキレイ

令和 7 年度黒石市税務概要

(令和7年12月発行)

編集発行 黒石市企画財政部税務課

所在地 〒036-0396

黒石市大字市ノ町2番地1

黒石市役所わのまちセンター

TEL 0172-52-2111

FAX 0172-52-6191