

# 黒石市 地震防災マップ

黒石市では、市民の皆さんが生活する地域について、想定する地震に対する「揺れ（震度）」や「建物被害状況（建物全壊率）」について示した、地震防災マップを作成しました。このマップを活用して、お住まいの地域やよく行くところなどの「揺れ」の大きさや自分の家に必要な耐震対策について家族で考えてみましょう。

## 揺れやすさマップ

「揺れやすさマップ」とは、地域への影響が大きいと考えられる地震での「揺れの大きさ（震度）」を50mメッシュ毎に色別に表示したものです。このマップでは、黒石市に最も影響が大きい「内陸型地震（M7.2）」を想定しています。

※この地震の震源及び規模は、想定される地震の一つの事例であり、地震の発生仕方によって、実際の揺れの大きさには変動があります。

## 地震の強さと被害程度

震度階級 計測震度	震度6強					震度7
	5.5~5.9	6.0	6.1	6.2	6.3	
人間	●立っていることが困難になる。	●はわないと動くことができない。 ●飛ばされることもある。				●揺れにほんろうされ、自分の意思で行動できない。
屋内の状況	●固定していない家具の大半が移動し、倒れるものもある。 ●ドアが開かなくなることがある。	●固定していない家具のほとんどが移動し、倒れるものが増える。				●ほとんどの家具が大きく移動し、飛ぶものもある。
屋外の状況	●耐震性の低い木造住宅では、瓦が落下したり、倒壊するものもある。	●耐震性の低い木造住宅は、倒壊するものが増える。 ●大きな地震揺れ、大規模な地滑りや、山体の崩壊が発生することがある。				●耐震性の高い木造建物でもまれに傾くことがある。 ●耐震性の低い鉄筋コンクリート造の建物も、倒れるものが増える。

出典：気象庁ホームページ 震度と揺れ等の状況

## 黒石市避難所（平成27年7月1日現在）

### ○学校・公民館等

施設名	電話番号
勤労青少年ホーム	53-1612
中央スポーツ館	53-1612
西部地区センター	53-3036
黒石小学校	52-2391
黒石高等学校	52-4321
東公民館	52-4693
黒石幼稚園	52-2022
黒石東小学校	52-3880
黒石中学校	52-3703
中郷公民館	53-4406
中郷小学校	52-2049
中郷中学校	52-3193
中郷公民館	52-3409
北地区小体育館	52-3409
北郷小学校	52-3506
遊子野木会館	53-2231
遊子野木小学校	52-3449
社会福祉センター	52-2674

### ○公園（緊急避難所）

施設名	電話番号	公園名
六郷公民館	52-3830	御幸公園
六郷小学校	52-3759	滝瀬石原公園
六郷中学校	52-2008	神明児童公園
上十川公民館	53-5540	落合街区公園
上十川小学校	52-8406	北美街区公園
黒石商業高等学校	52-3215	黒石運動公園
滝瀬石公民館	52-3353	東公園
滝瀬石小学校	52-3902	ちとせ1号公園
山形公民館	54-8960	ちとせ2号公園
東美小学校	54-8311	滝瀬石川河川公園
東美中学校	54-8711	駅前多目的広場
牡丹平公民館	53-3808	ちとせ中央広場
牡丹平小学校	52-3255	竹鼻地区農村公園
大川原活性化施設	54-2249	日野内小学校児童センター
沖瀬平活性化施設	54-2160	日野内中学校グラウンド
日野内小学校体育館		

## 防災マップ掲載施設

### ○行政施設

施設名	電話番号
黒石市役所	52-2111
黒石消防署	53-1000
黒石消防署山形分署	54-8330
黒石警察署	52-2311
黒石警察署ちとせ交番	52-4810
黒石警察署滝瀬駐在所	54-8375

### ○生活関連施設・医療機関

施設名	電話番号
沖瀬広域水道企業団	52-6033
黒石市火葬場	52-2944
黒石地区清掃施設組合環境管理センター	53-1222
弘南鉄道株式会社黒石駅	52-2203
国民健康保険黒石病院	52-2121
聖仁会学生病院	52-4121
黒石あけぼの病院	52-2877

## 想定した地震

想定した地震は、「青森県地震・津波被害想定調査（平成9年3月）」において青森県に大きな被害を及ぼすと予想される3つの地震です。

### ①内陸型地震

黒石市では市域の西側を黒石新層が縦断しています。この新層を含む津軽山地西縁新層帯を参考に1766年津軽の大地震に相当する地震を想定したマグニチュード7.2の地震です。

### ②太平洋側海溝型地震

青森県に影響を及ぼした1968年十勝沖地震（M7.9）、1994年三陸はるか沖地震を参考に、今後同地域で起こり得る最大規模の地震を想定したマグニチュード8.2の地震です。

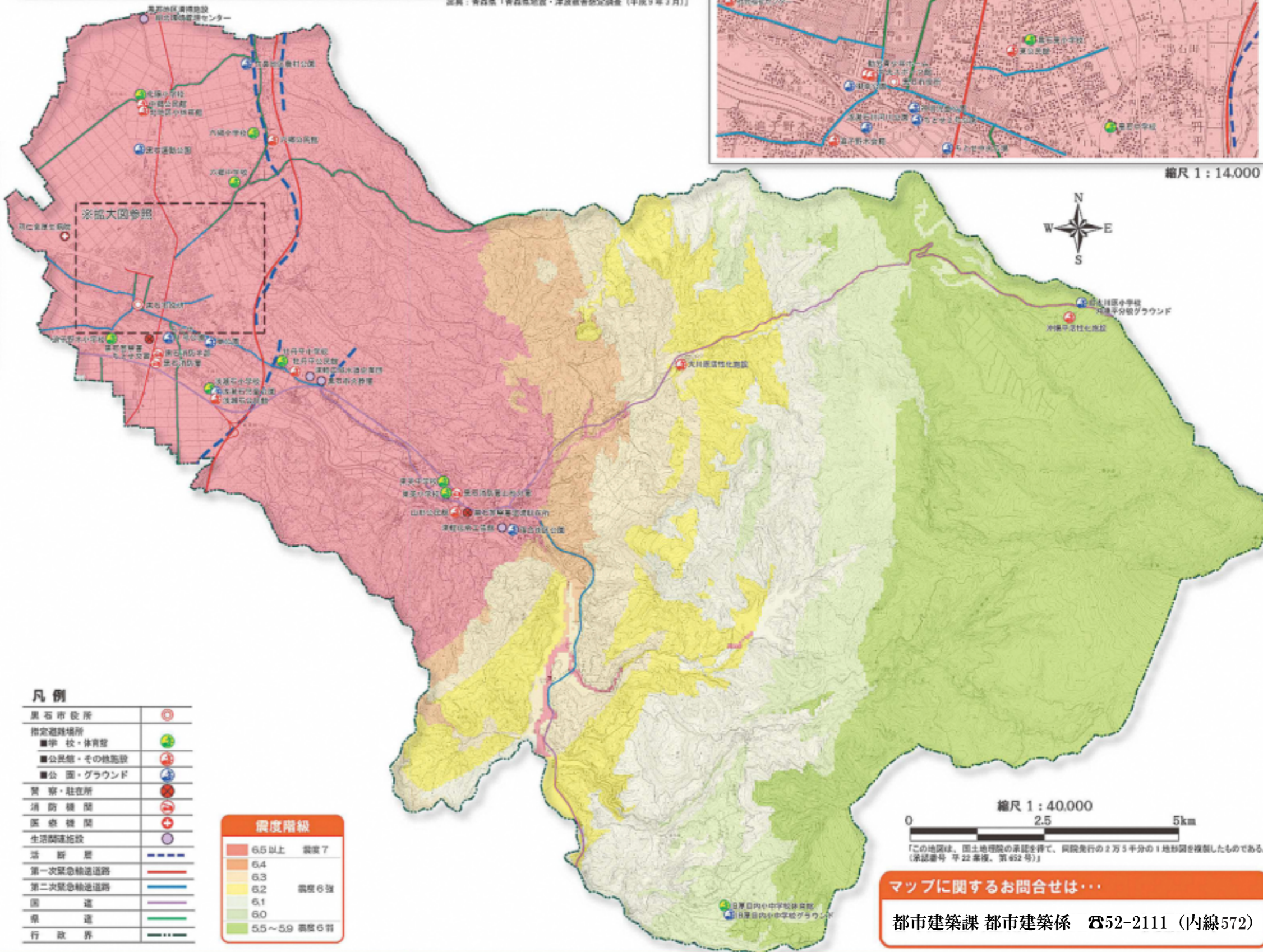
### ③日本海側海溝型地震

1704年羽後・津軽の地震断層を参考に、日本海側で起こり得る今後500年間の最大規模の地震を想定したマグニチュード7.3の地震です。



国 想定地震の位置

出典：青森県「青森県地震・津波被害想定調査（平成9年3月）」



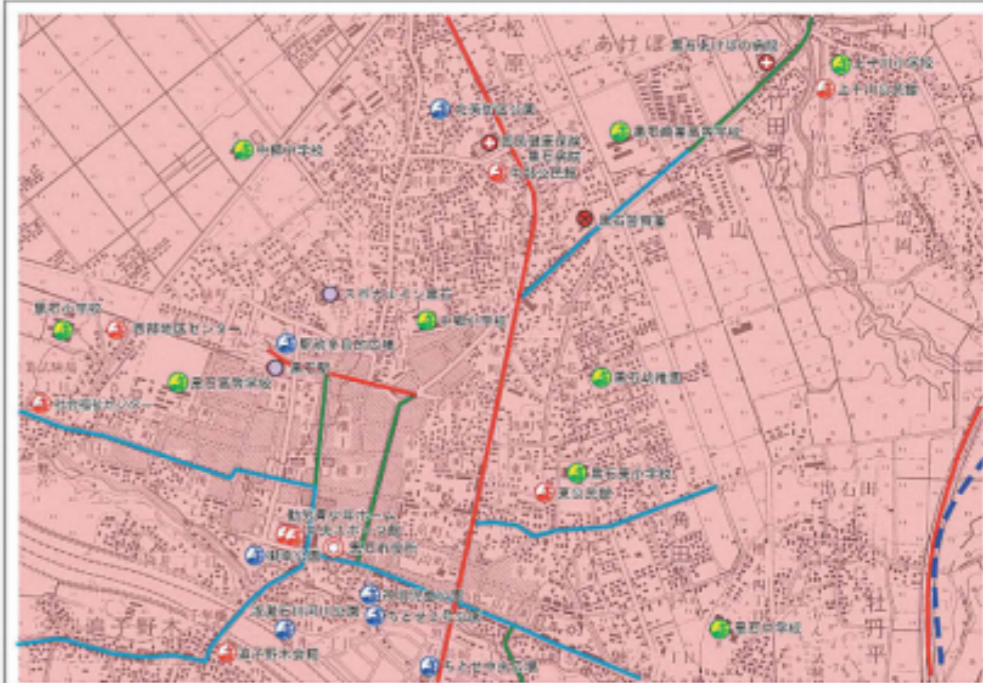
## 凡例

黒石市役所	○
指定避難場所	●
●学校・体育館	●
●公民館・その他施設	●
●公園・グラウンド	●
警察・駐在所	●
消防機関	●
医療機関	●
生活関連施設	●
活断層	—
第一次緊急輸送道路	—
第二次緊急輸送道路	—
国道	—
県道	—
行政界	—

## 震度階級

6.5以上	震度7
6.4	
6.3	
6.2	震度6強
6.1	
6.0	
5.5~5.9	震度6弱

## 拡大図



縮尺 1 : 14,000

縮尺 1 : 40,000  
0 2.5 5km

「この地図は、国土院の承認を得て、同院発行の2万5千分の1地形図を複製したものである。（承認番号 平22第報、第452号）」

マップに関するお問合せは...

都市建築課 都市建築係 ☎52-2111（内線572）